

**2. INFORME SOBRE LA ESTRUCTURA  
DEMOGRÁFICA DE LA CARRERA JUDICIAL  
A 1 DE ENERO DE 2010**



## INTRODUCCIÓN

A partir de la base de datos de Jueces y Magistrados, gestionada por el Servicio de Personal Judicial, se ha elaborado el presente estudio demográfico de la Carrera Judicial a fecha 1 de enero de 2010. El mayor detalle del estudio se ha centrado en los jueces y magistrados en situación de servicio activo en la Carrera Judicial, definidos en el artículo 349 de la LOPJ que establece:

1. Los jueces y magistrados estarán en situación de servicio activo cuando ocupen plaza correspondiente a la Carrera Judicial, cuando se encuentren adscritos provisionalmente, cuando hayan sido nombrados jueces adjuntos, o cuando les haya sido conferida comisión de servicio de carácter temporal.
2. Cuando se produzca la supresión o reconversión con cambio de orden jurisdiccional de una plaza de la que sea titular un juez o magistrado, éste quedará adscrito a disposición del Presidente del tribunal Superior de Justicia, en los términos establecidos en el artículo 118.2 y 3.

Se ofrece también la distribución por sexo y edad de los ingresados en la carrera en el año 2009.

Las características que han sido objeto de estudio son la edad, el sexo, la antigüedad, la forma de ingreso, la situación administrativa y, para los activos, el tipo de órgano, y, en su caso, Tribunal Superior de Justicia de destino.

El estudio tiene la siguiente distribución: en el primer apartado se ofrece la descripción de los jueces ingresados a lo largo del año 2009. En el segundo se ofrece, a nivel estatal, la distribución por grupos de edad y sexo, de los jueces y magistrados en situación de activo. Se incluyen las pirámides de edad para el 1 de enero de 2010 y, a efectos comparativos, a 1 de enero de 2000. Para las situaciones de inactividad más numerosas como Servicios especiales o excedencia voluntaria por cuidado de hijos se ofrece también la distribución por edad y sexo.

En el tercer apartado se estudian, para cada situación administrativa, la distribución por forma de ingreso en la carrera, ofreciéndose para cada una, la frecuencia, y la edad y antigüedad media. En el cuarto apartado, se ofrece un estudio similar para cada tipo de órgano. En el quinto se ofrece el porcentaje de mujeres entre los jueces/magistrados de cada tipo de órgano.

El sexto apartado presenta la distribución por grupos de edad y sexo de los magistrados destinados en el conjunto de los órganos centrales, y para cada tipo de órgano, el número de magistrados en activo y la edad y antigüedad media clasificado por sexo.

El apartado séptimo ofrece un estudio similar para cada uno de los Tribunales Superiores de Justicia. Este estudio incluye gráficos comparativos de la situación de los Tribunales Superiores de Justicia por edad y antigüedad media, porcentaje de mujeres, y número de jueces en activo por cada 100.000 habitantes.

El apartado octavo ofrece un estudio para algunos órganos por edad y antigüedad media.

Finalmente el apartado noveno compara, para los jueces y magistrados que estaban en activo el 1 de enero de 2009, la situación por destino en cada TSJ o en los órganos centrales, con la situación de los mismos jueces y magistrados a 1 de enero de 2010.



## INGRESOS EN 2009



**AÑO 2009**

**INGRESADOS POR TURNOS DISTINTOS DEL LIBRE**

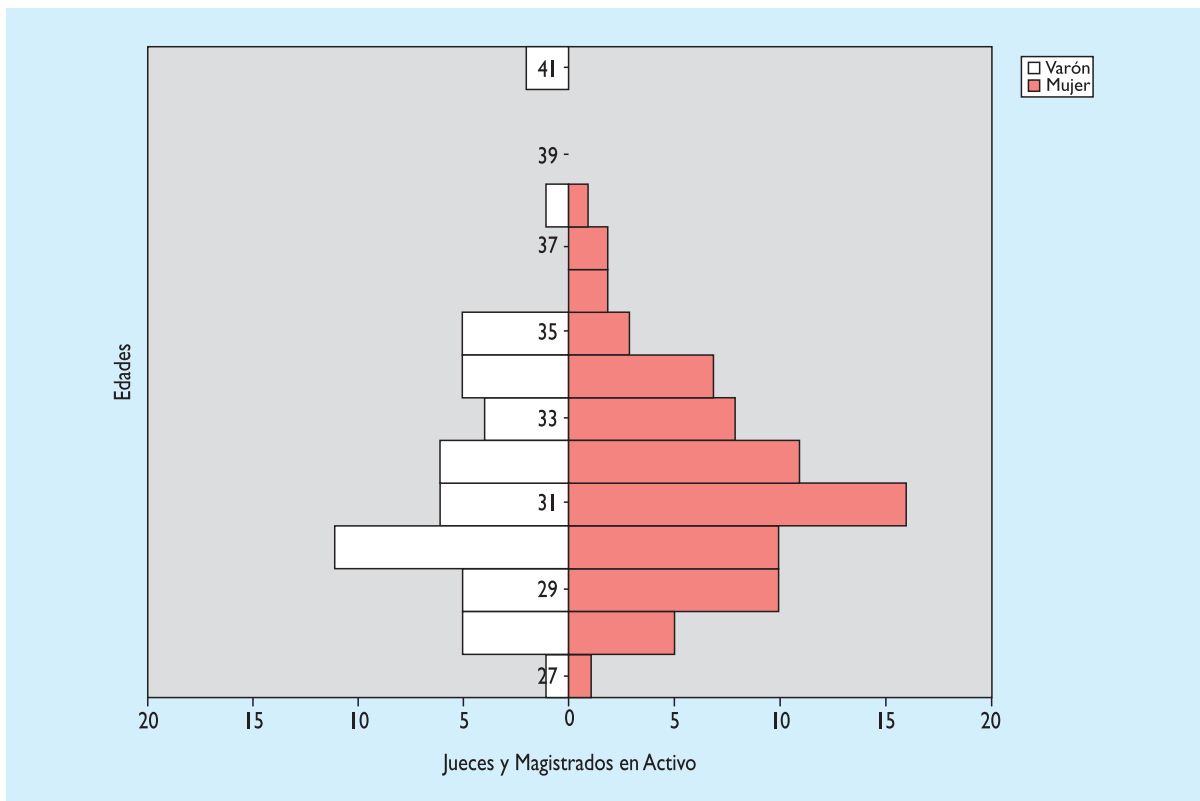
	NÚMERO	PORCENTAJE	EDAD MEDIA
V	1	100,00%	43,12

<b>EDAD MEDIA</b>	<b>43,12</b>
-------------------	--------------

**INGRESADOS POR TURNO LIBRE**

	NÚMERO	PORCENTAJE	EDAD
M	76	59,84%	32,07
V	51	40,16%	32,21

<b>EDAD MEDIA</b>	<b>32,12</b>
-------------------	--------------



**Pirámide de edad de los jueces ingresados en 2009.**





## DATOS ESTATALES



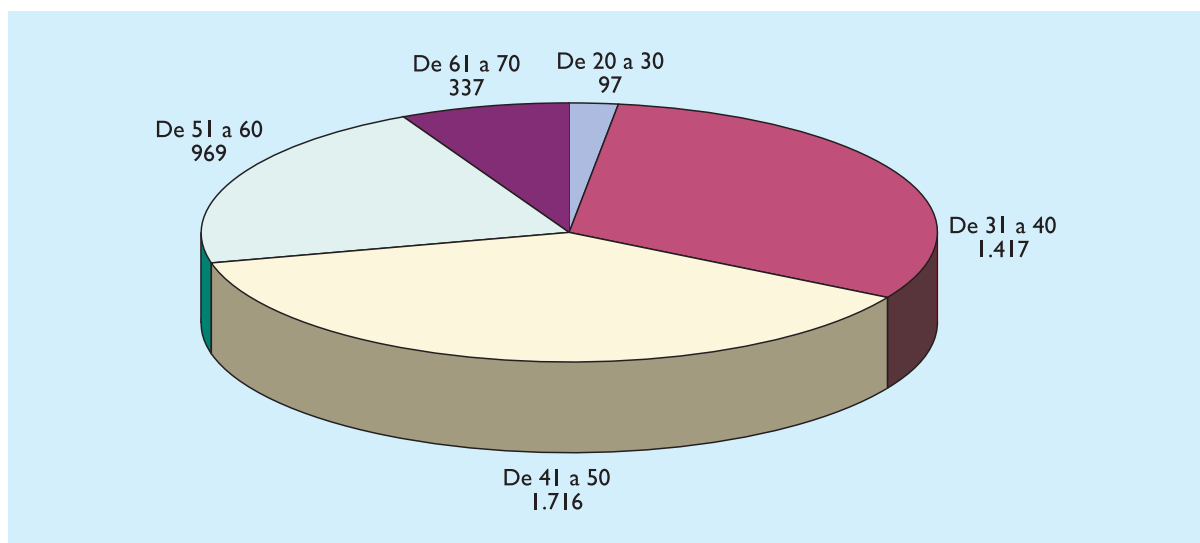
## JUECES Y MAGISTRADOS EN ACTIVO

### NÚMERO

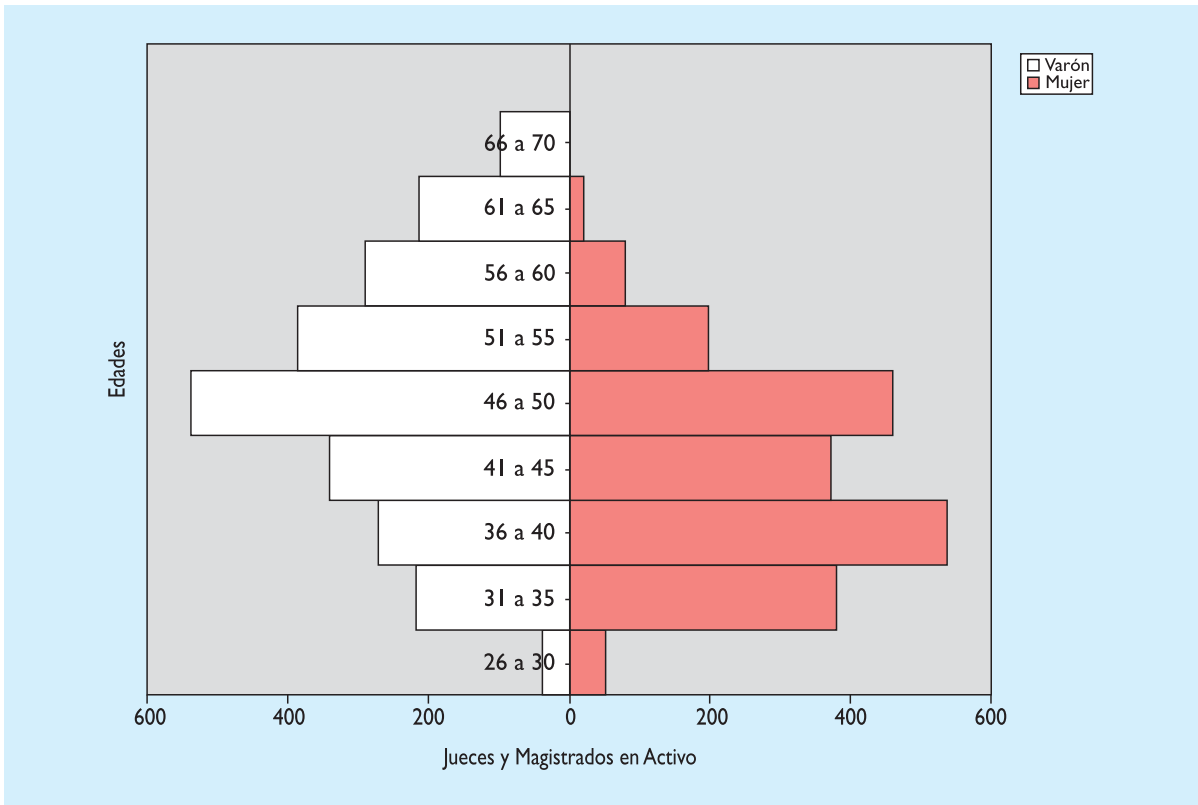
	RANGO DE EDAD					TOTAL	EDAD MEDIA	ANTIGÜEDAD MEDIA
	DE 20 A 30	DE 31 A 40	DE 41 A 50	DE 51 A 60	DE 61 A 70			
Mujer	59	936	843	294	31	2.163	43	13,06
Varón	38	481	873	675	306	2.373	49,18	17,9
<b>Total</b>	<b>97</b>	<b>1.417</b>	<b>1.716</b>	<b>969</b>	<b>337</b>	<b>4.536</b>	<b>46,23</b>	<b>15,59</b>

### DISTRIBUCIÓN PORCENTUAL POR SEXO

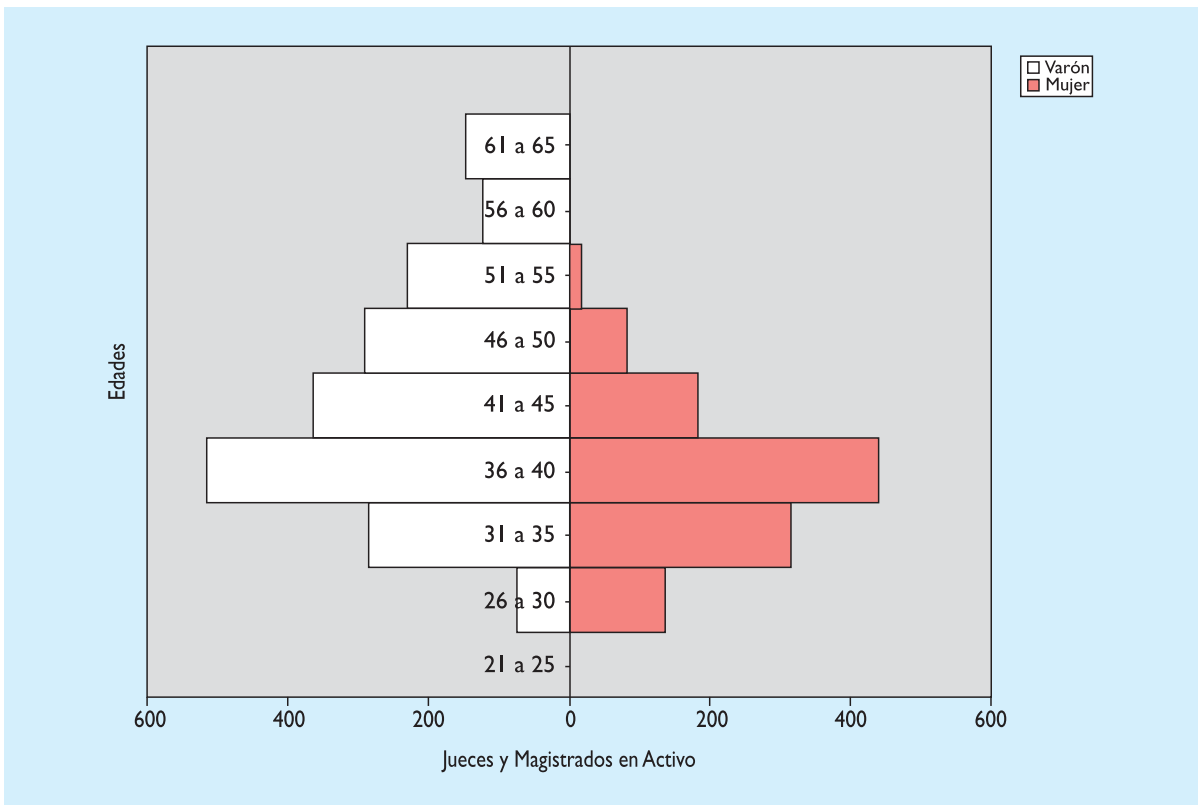
	RANGO DE EDAD					TOTAL
	DE 20 A 30	DE 31 A 40	DE 41 A 50	DE 51 A 60	DE 61 A 70	
Mujer	60,82%	66,06%	49,13%	30,34%	9,20%	47,69%
Varón	39,18%	33,94%	50,87%	69,66%	90,80%	52,31%



Distribución de edad de los jueces en activo.



**Pirámide de edad de los jueces en activo de 1 enero de 2010.**



**Pirámide de edad de los jueces en activo de 1 enero de 2000.**

## JUECES Y MAGISTRADOS EN SERVICIOS ESPECIALES

### NÚMERO

	RANGO DE EDAD				TOTAL	EDAD MEDIA	ANTIGÜEDAD MEDIA
	DE 31 A 40	DE 41 A 50	DE 51 A 60	DE 61 A 70			
Mujer	6	27	17	0	50	48,26	16,92
Varón	7	46	22	8	83	50,41	19,33
<b>Total</b>	<b>13</b>	<b>73</b>	<b>39</b>	<b>8</b>	<b>133</b>	<b>49,6</b>	<b>18,42</b>

### DISTRIBUCIÓN PORCENTUAL POR SEXO

	RANGO DE EDAD				TOTAL
	DE 31 A 40	DE 41 A 50	DE 51 A 60	DE 61 A 70	
Mujer	46,15%	36,99%	43,59%	0,00%	37,59%
Varón	53,85%	63,01%	56,41%	100,00%	62,41%

## JUECES Y MAGISTRADOS EN EXCEDENCIA VOLUNTARIA POR CUIDADO DE HIJO

### NÚMERO

	RANGO DE EDAD		TOTAL	EDAD MEDIA	ANTIGÜEDAD MEDIA
	DE 31 A 40	DE 41 A 50			
Mujer	24	4	28	36,97	7,23
Varón	1	0	1	33,99	5,76
<b>Total</b>	<b>25</b>	<b>4</b>	<b>29</b>	<b>36,87</b>	<b>7,18</b>

### DISTRIBUCIÓN PORCENTUAL POR SEXO

	DE 31 A 40	DE 41 A 50	TOTAL
Mujer	96,00%	100,00%	96,55%
Varón	4,00%	0,00%	3,45%



DISTRIBUCIÓN POR SITUACIÓN ADMINISTRATIVA  
Y FORMA DE INGRESO





## JUECES Y MAGISTRADOS CON PLAZA

FORMA DE INGRESO	NÚMERO	SEXO		EDAD	ANTIGÜEDAD
		M	V		
Turno de Juristas de reconocida competencia - 6 años	227	67	160	57,24	17,82
Turno juristas contencioso-administrativo 311.3 y 6	11	4	7	47,67	3,46
Turno juristas 10 años civil art. 311.3 y 6	6	1	5	45,74	2,84
Turno Juristas 10 años C-P art. 311.3 y 6	11	5	6	45,77	5,1
Turno juristas 10 años penal art. 311.3 y 6	5	4	1	46,22	2,84
Turno juristas 10 años social art. 311.3 y 6	8	1	7	49,97	3,93
Turno de Juristas de reconocida competencia - 10 años	196	42	154	56,12	12,91
Turno de Juristas de reconocida competencia-15/20 años	9	1	8	58,9	6,82
Pruebas especialización Contencioso-Administrativo	9	3	6	44,85	8,95
Pruebas selectivas especialización social	1	1	0	46,58	10,64
Disposición transitoria 17 de la L.O.P.J.	10	1	9	62,29	24,52
Nombrado por el Turno de Comunidades Autónomas	22	5	17	58,81	11,1
Turno Jurídico Militar	4	0	4	59,62	9,41
Turno Libre	3.740	1.922	1.818	44,83	15,78
<b>Total</b>	<b>4.259</b>	<b>2.057</b>	<b>2.202</b>	<b>46,19</b>	<b>15,59</b>

## JUECES Y MAGISTRADOS QUE OCUPAN PLAZA POR EL ARTÍCULO 118\*

FORMA DE INGRESO	NÚMERO	SEXO		EDAD	ANTIGÜEDAD
		M	V		
Turno de Juristas de reconocida competencia - 6 años	7	2	5	52,38	14,79
Turno Juristas 10 años C-P art. 311.3 y 6	2	0	2	46,98	5,1
Turno juristas 10 años penal art.311.3 y 6	2	1	1	50,98	2,84
Turno de Juristas de reconocida competencia - 10 años	9	3	6	54,64	12,07
Turno de Juristas de reconocida competencia-15/20 años	1	0	1	57,3	6,69
Pruebas especialización Contencioso-Administrativo	1	0	1	37,53	10,36
Turno Libre	69	38	31	46,17	17,29
<b>Total</b>	<b>91</b>	<b>44</b>	<b>47</b>	<b>47,63</b>	<b>15,8</b>

## JUECES Y MAGISTRADOS EN COMISIÓN DE SERVICIO

FORMA DE INGRESO	NÚMERO	SEXO		EDAD	ANTIGÜEDAD
		M	V		
Turno de Juristas de reconocida competencia - 6 años	13	3	10	50	13,3
Turno juristas contencioso-administrativo 311.3 y 6	1	0	1	46,79	4,54
Turno Juristas 10 años C-P art. 311.3 y 6	2	1	1	43,71	2,84
Turno juristas 10 años penal art.311.3 y 6	3	1	2	49,85	5,1
Turno juristas 10 años social art. 311.3 y 6	1	0	1	46,44	5,03
Turno de Juristas de reconocida competencia - 10 años	11	3	8	55,63	12,41
Pruebas especialización Contencioso-Administrativo	2	0	2	49,24	11,77
PCS Pruebas selectivas especialización social	2	0	2	48,46	10,87
Turno Libre	126	48	78	43,6	14,56
<b>Total</b>	<b>161</b>	<b>56</b>	<b>105</b>	<b>45,23</b>	<b>13,79</b>

## JUECES Y MAGISTRADOS EN SERVICIOS ESPECIALES

FORMA DE INGRESO	NÚMERO	SEXO		EDAD	ANTIGÜEDAD
		M	V		
Turno de Juristas de reconocida competencia - 6 años	13	5	8	53,5	17,04
Turno juristas contencioso-administrativo 311.3 y 6	1	1	0	42,55	2,84
Turno juristas 10 años civil art. 311.3 y 6	1	0	1	42,48	2,84
Turno de Juristas de reconocida competencia - 10 años	18	7	11	54,07	11,51
Turno de Juristas de reconocida competencia-15/20 años	1	0	1	61,18	18,88
Pruebas especialización Contencioso-Administrativo	1	0	1	47,64	13,18
Nombrado por el Turno de Comunidades Autónomas	1	0	1	62,88	9,15
Turno Libre	97	37	60	48,15	20,36
<b>Total</b>	<b>133</b>	<b>50</b>	<b>83</b>	<b>49,6</b>	<b>18,42</b>

\* Se ha realizado esta tabla teniendo en cuenta los jueces que se encuentra en Situación Administrativa (a 1 de enero del 2010) ocupando plaza por el Art. 118. Si se tiene en cuenta la forma de provisión, el n.º de Jueces y Magistrados ocupando plaza por el Art. 118. es de 116.

## JUECES Y MAGISTRADOS EN EXCEDENCIA VOLUNTARIA POR CUIDADO DE HIJOS

FORMA DE INGRESO	NÚMERO	SEXO		EDAD	ANTIGÜEDAD
		M	V		
Turno Libre	29	28	1	36,87	7,18

## JUECES Y MAGISTRADOS ADSCRITOS\*

FORMA DE INGRESO	NÚMERO	SEXO		EDAD	ANTIGÜEDAD
		M	V		
Turno de Juristas de reconocida competencia - 6 años	1	0	1	63,33	21,92
Turno de Juristas de reconocida competencia - 10 años	1	0	1	57,07	19,58
Disposición transitoria 17 de la L.O.P.J.	1	1	0	62,42	24,52
Turno Libre	22	5	17	54,97	26,73
<b>Total</b>	<b>25</b>	<b>6</b>	<b>19</b>	<b>55,68</b>	<b>26,16</b>

## JUECES Y MAGISTRADOS EN SUSPENSIÓN PROVISIONAL

FORMA DE INGRESO	NÚMERO	SEXO		EDAD	ANTIGÜEDAD
		M	V		
Turno Libre	4	2	2	55,07	27,8

## JUECES Y MAGISTRADOS EN SUSPENSIÓN DEFINITIVA

FORMA DE INGRESO	NÚMERO	SEXO		EDAD	ANTIGÜEDAD
		M	V		
Turno Libre	1	1	0,00	47,95	22,27

\* Se ha realizado esta tabla teniendo en cuenta los jueces que se encuentra en Situación Administrativa (a 1 de enero del 2010) Adscritos. Si se tiene en cuenta la forma de provisión, el n.º de Jueces y Magistrados Adscritos es de 42.

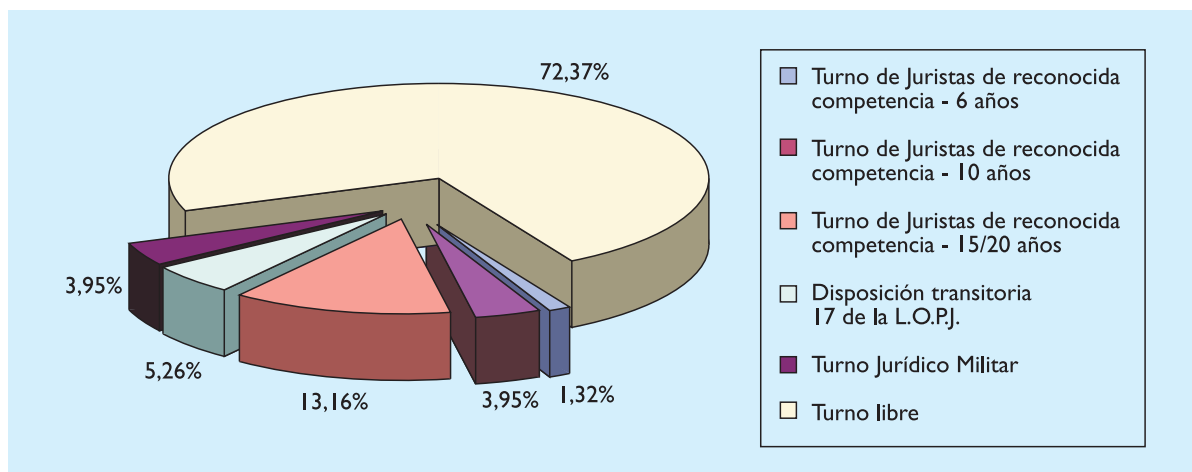


DISTRIBUCIÓN POR TIPO DE ÓRGANO  
DE DESTINO Y FORMA DE INGRESO



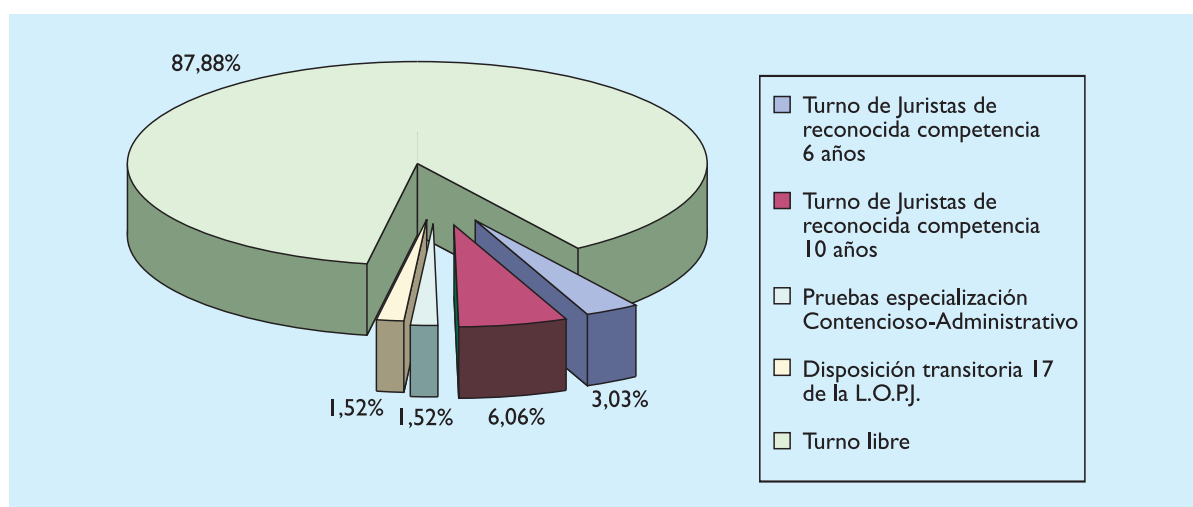
## TRIBUNAL SUPREMO

FORMA DE INGRESO	NÚMERO	EDAD MEDIA	ANTIGÜEDAD MEDIA
Turno de Juristas de reconocida competencia - 6 años	1	58,5	21,21
Turno de Juristas de reconocida competencia - 10 años	3	62,33	22,5
Turno de Juristas de reconocida competencia-15/20 años	10	58,74	6,81
Disposición transitoria 17 de la L.O.P.J.	4	61,49	24,52
Turno Jurídico Militar	3	60,85	2,73
Turno libre	55	61,15	34,06
<b>Total</b>	<b>76</b>	<b>60,85</b>	<b>28,11</b>



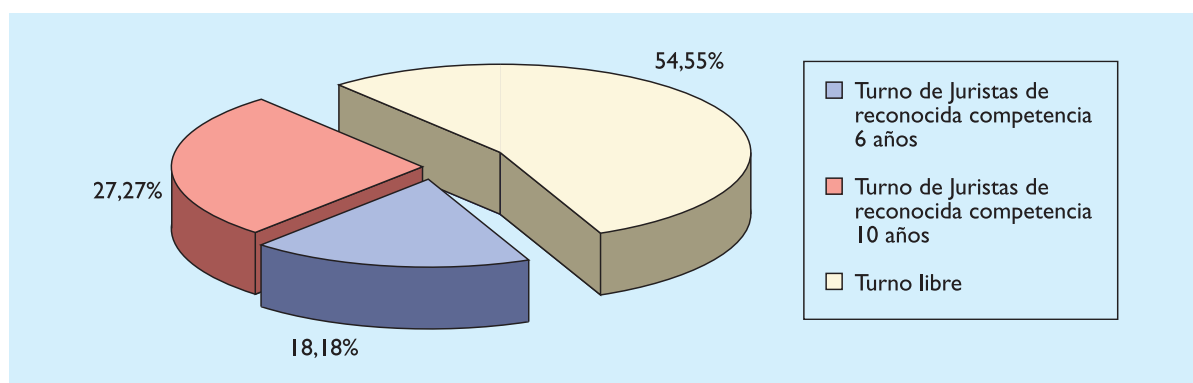
## AUDIENCIA NACIONAL

FORMA DE INGRESO	NÚMERO	EDAD MEDIA	ANTIGÜEDAD MEDIA
Turno de Juristas de reconocida competencia - 6 años	2	64,19	20,63
Turno de Juristas de reconocida competencia - 10 años	4	59,85	21,88
Pruebas especialización Contencioso-Administrativo	1	48,33	13,18
Disposición transitoria 17 de la L.O.P.J.	1	63,55	24,52
Turno Libre	58	53,25	25,48
<b>Total</b>	<b>66</b>	<b>54,06</b>	<b>24,92</b>



## JUZGADO CENTRAL DE LO CONTENCIOSO ADMINISTRATIVO

FORMA DE INGRESO	NÚMERO	EDAD MEDIA	ANTIGÜEDAD MEDIA
Turno de Juristas de reconocida competencia - 6 años	2	63,48	21,92
Turno de Juristas de reconocida competencia - 10 años	3	58,11	15,17
Turno Libre	6	45,82	17,54
<b>Total</b>	<b>11</b>	<b>52,38</b>	<b>17,69</b>





### JUZGADO CENTRAL DE INSTRUCCIÓN

FORMA DE INGRESO	NÚMERO	EDAD MEDIA	ANTIGÜEDAD MEDIA
Turno Libre	6	50,75	24,62

### JUZGADO CENTRAL DE LO PENAL ÚNICO

FORMA DE INGRESO	NÚMERO	EDAD MEDIA	ANTIGÜEDAD MEDIA
Turno Libre	1	55,64	30,10

### JUZGADO CENTRAL DE MENORES ÚNICO

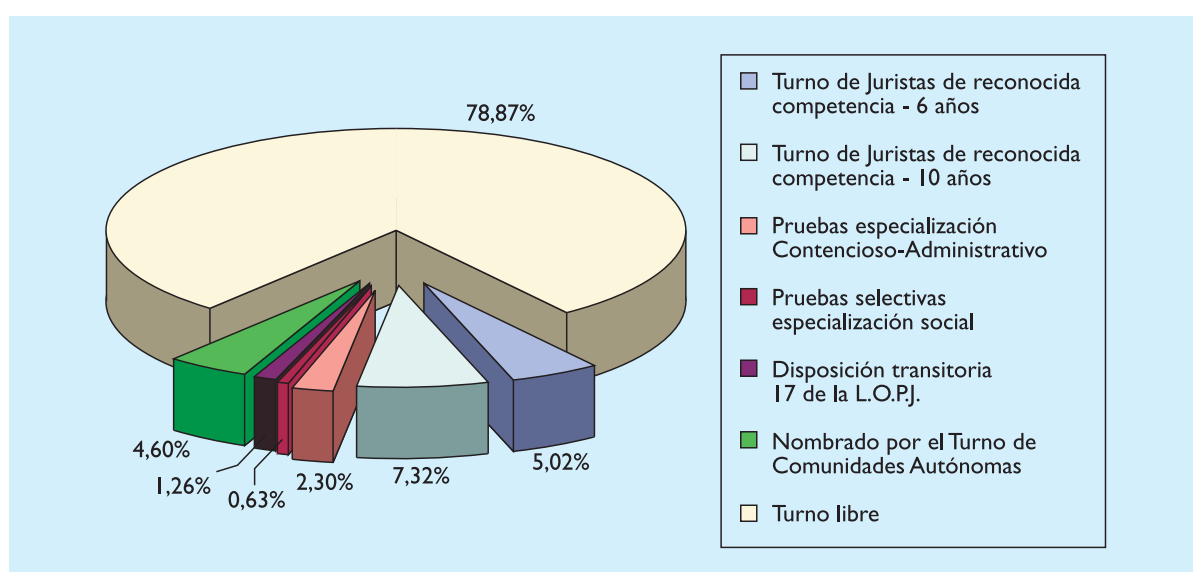
FORMA DE INGRESO	NÚMERO	EDAD MEDIA	ANTIGÜEDAD MEDIA
Turno Libre	1	46,65	19,91

### REGISTRO CIVIL CENTRAL

FORMA DE INGRESO	NÚMERO	EDAD MEDIA	ANTIGÜEDAD MEDIA
Turno Libre	2	61,44	33,49

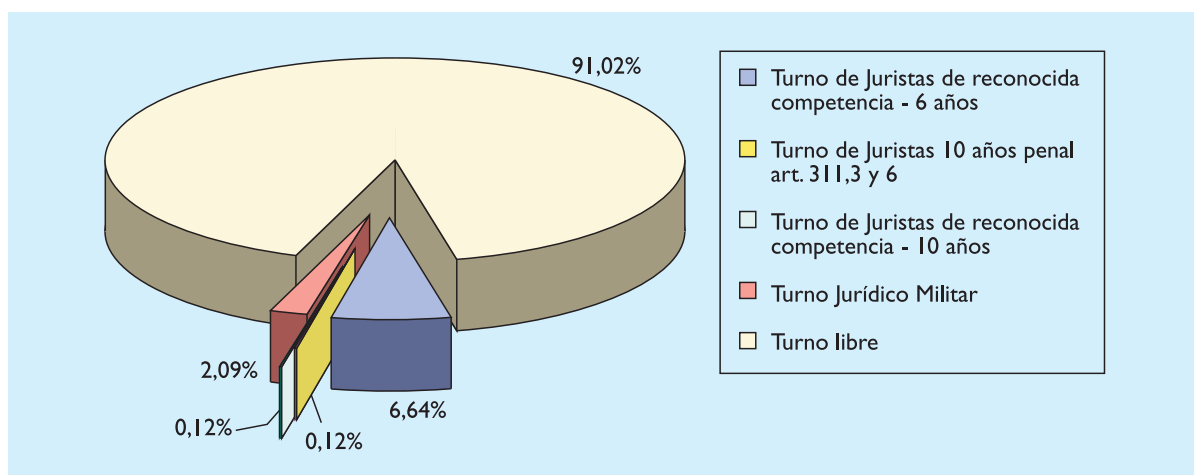
## TRIBUNAL SUPERIOR DE JUSTICIA

FORMA DE INGRESO	NÚMERO	EDAD MEDIA	ANTIGÜEDAD MEDIA
Turno de Juristas de reconocida competencia - 6 años	24	58,71	18,96
Turno de Juristas de reconocida competencia - 10 años	35	58,06	17,27
Pruebas especialización Contencioso-Administrativo	11	44,66	9,21
Pruebas selectivas especialización social	3	47,83	10,79
Disposición transitoria 17 de la L.O.P.J.	6	62,64	24,52
Nombrado por el Turno de Comunidades Autónomas	22	58,81	11,1
Turno Libre	377	53,18	25,44
<b>Total</b>	<b>478</b>	<b>53,96</b>	<b>23,38</b>



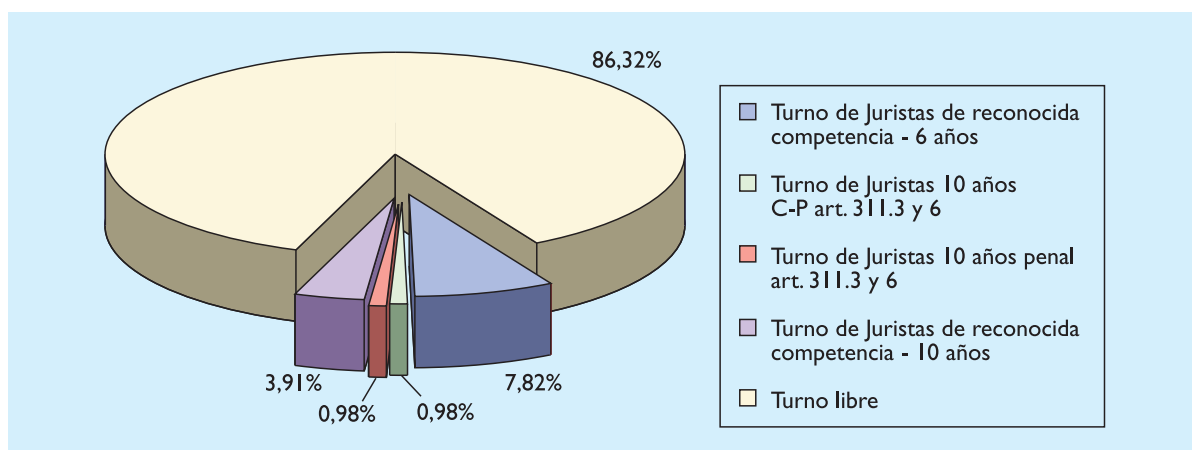
## AUDIENCIA PROVINCIAL

FORMA DE INGRESO	NÚMERO	EDAD MEDIA	ANTIGÜEDAD MEDIA
Turno de Juristas de reconocida competencia - 6 años	54	58,16	18,81
Turno juristas 10 años penal Art. 311.3 y 6	1	56,38	2,84
Turno de Juristas de reconocida competencia - 10 años	17	58,09	15,25
Turno Jurídico Militar	1	55,9	29,43
Turno Libre	740	52,54	24,91
<b>Total</b>	<b>813</b>	<b>53,04</b>	<b>24,28</b>



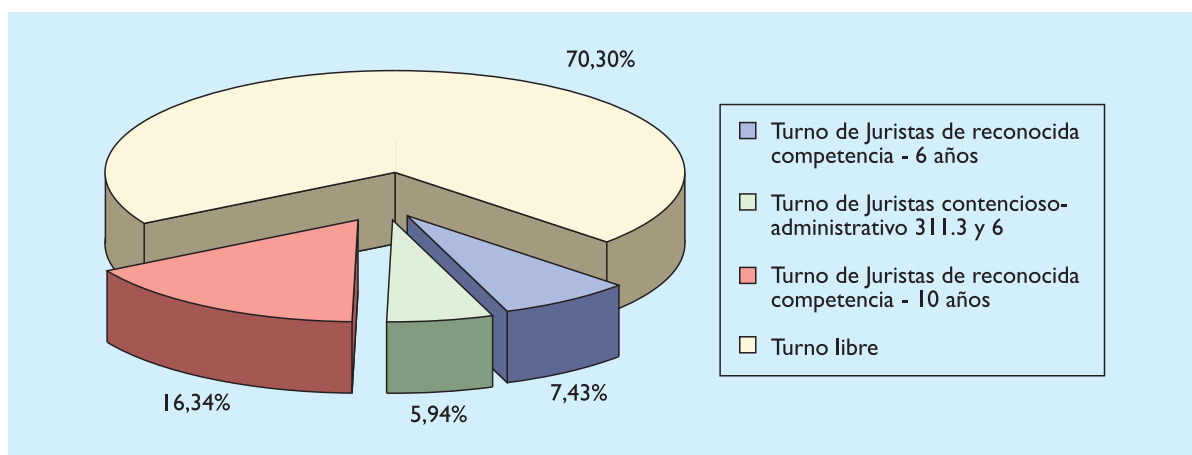
## JUZGADO DE LO PENAL

FORMA DE INGRESO	NÚMERO	EDAD MEDIA	ANTIGÜEDAD MEDIA
Turno de Juristas de reconocida competencia - 6 años	24	55,07	16,29
Turno Juristas 10 años C-P Art. 311.3 y 6	3	50,76	5,1
Turno juristas 10 años penal Art.311.3 y 6	3	46,72	2,84
Turno de Juristas de reconocida competencia - 10 años	12	51,59	10,82
Turno Libre	265	42,95	13,78
<b>Total</b>	<b>307</b>	<b>44,35</b>	<b>13,67</b>



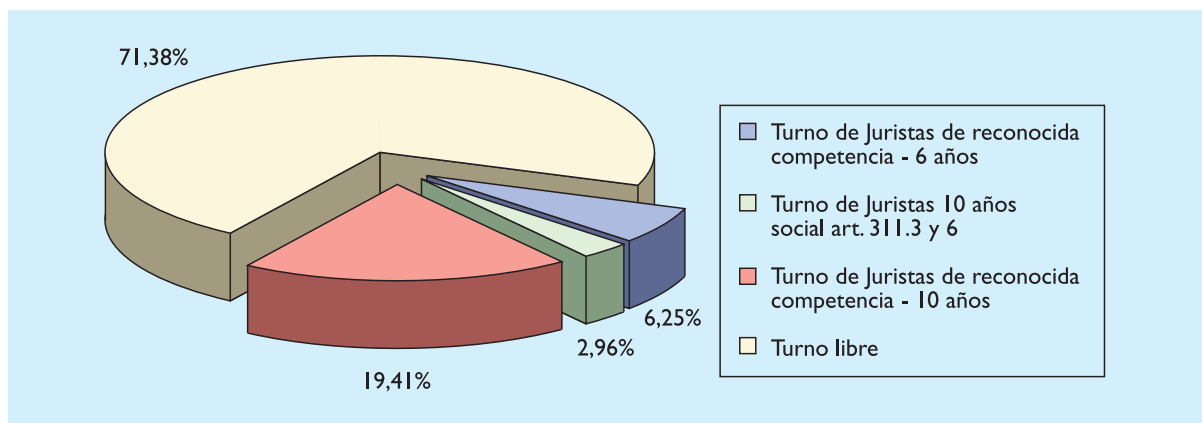
## JUZGADO DE LO CONTENCIOSO ADMINISTRATIVO

FORMA DE INGRESO	NÚMERO	EDAD MEDIA	ANTIGÜEDAD MEDIA
Turno de Juristas de reconocida competencia - 6 años	15	53,59	16,43
Turno juristas contencioso-administrativo 311.3 y 6	12	47,6	3,55
Turno de Juristas de reconocida competencia - 10 años	33	54,14	10,44
Turno Libre	142	44,1	14,56
<b>Total</b>	<b>202</b>	<b>46,65</b>	<b>13,37</b>



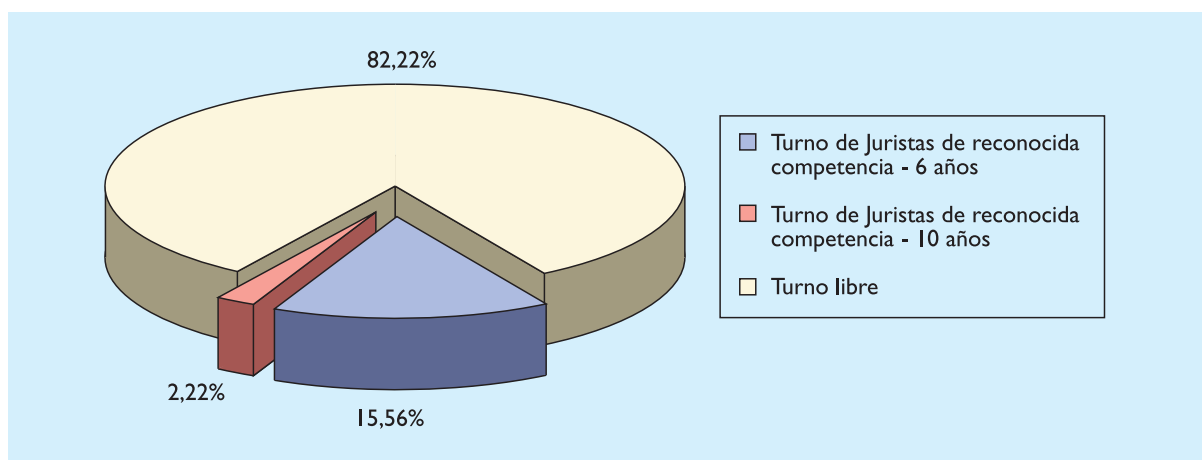
## JUZGADO DE LO SOCIAL

FORMA DE INGRESO	NÚMERO	EDAD MEDIA	ANTIGÜEDAD MEDIA
Turno de Juristas de reconocida competencia - 6 años	19	61,77	19,61
Turno juristas 10 años social Art. 311.3 y 6	9	49,58	4,05
Turno de Juristas de reconocida competencia - 10 años	59	55,4	10,56
Turno Libre	217	43,92	15,08
<b>Total</b>	<b>304</b>	<b>47,43</b>	<b>14,16</b>



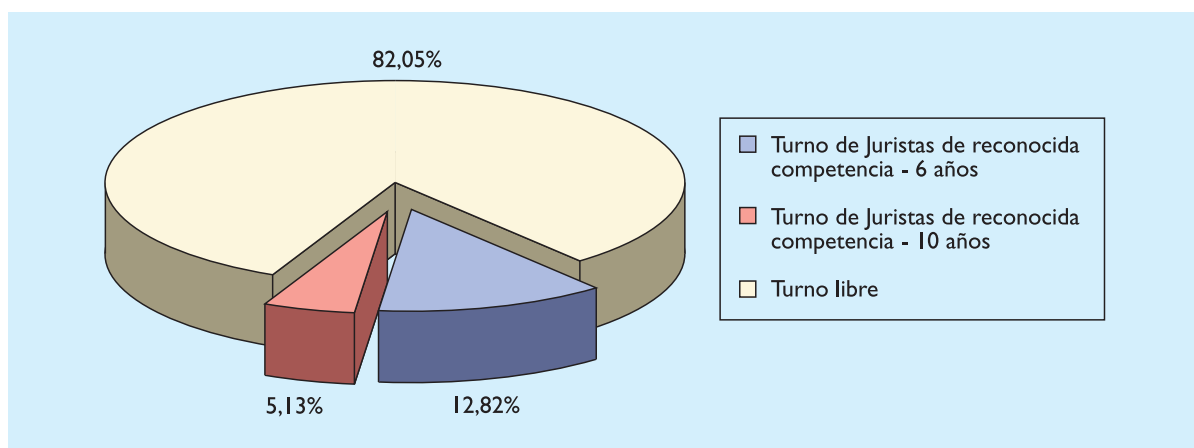
## JUZGADO DE VIGILANCIA PENITENCIARIA

FORMA DE INGRESO	NÚMERO	EDAD MEDIA	ANTIGÜEDAD MEDIA
Turno de Juristas de reconocida competencia - 6 años	7	55,36	18,72
Turno de Juristas de reconocida competencia - 10 años	1	53,59	11,3
Turno Libre	37	46,7	17,03
<b>Total</b>	<b>45</b>	<b>48,2</b>	<b>17,17</b>



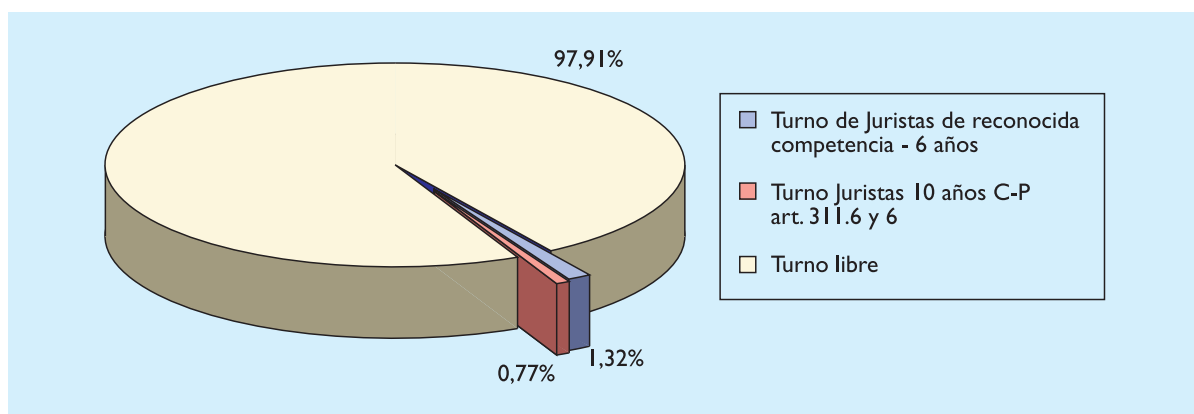
## JUZGADO DE MENORES

FORMA DE INGRESO	NÚMERO	EDAD MEDIA	ANTIGÜEDAD MEDIA
Turno de Juristas de reconocida competencia - 6 años	10	56,48	16,45
Turno de Juristas de reconocida competencia - 10 años	4	58,77	15,87
Turno Libre	64	46,05	17
<b>Total</b>	<b>78</b>	<b>48,04</b>	<b>16,87</b>



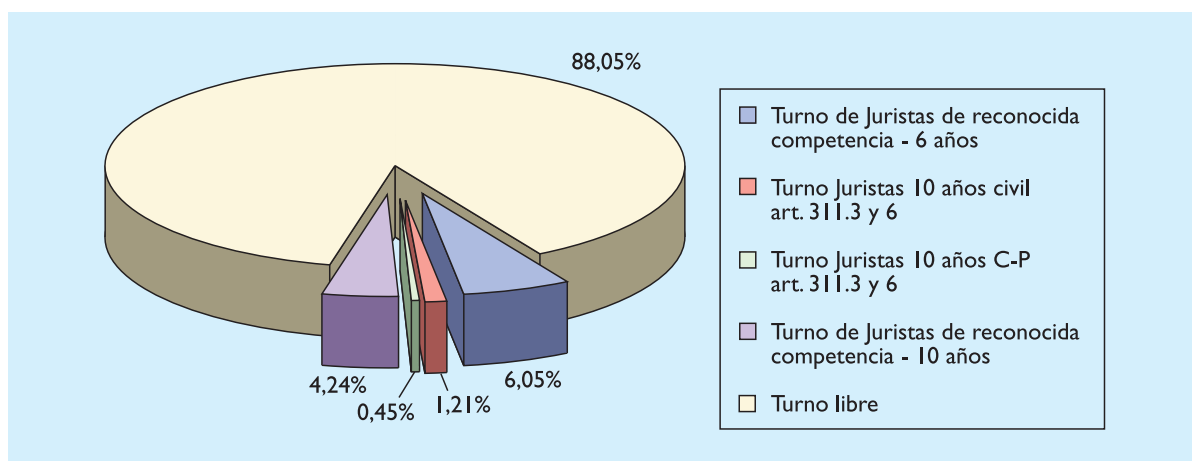
## JUZGADO DE PRIMERA INSTANCIA E INSTRUCCIÓN

FORMA DE INGRESO	NÚMERO	EDAD MEDIA	ANTIGÜEDAD MEDIA
Turno de Juristas de reconocida competencia - 6 años	12	50,89	11,63
Turno Juristas 10 años C-P Art. 311.3 y 6	7	46,58	5,1
Turno Libre	891	35,83	4,94
<b>Total</b>	<b>910</b>	<b>36,11</b>	<b>5,03</b>



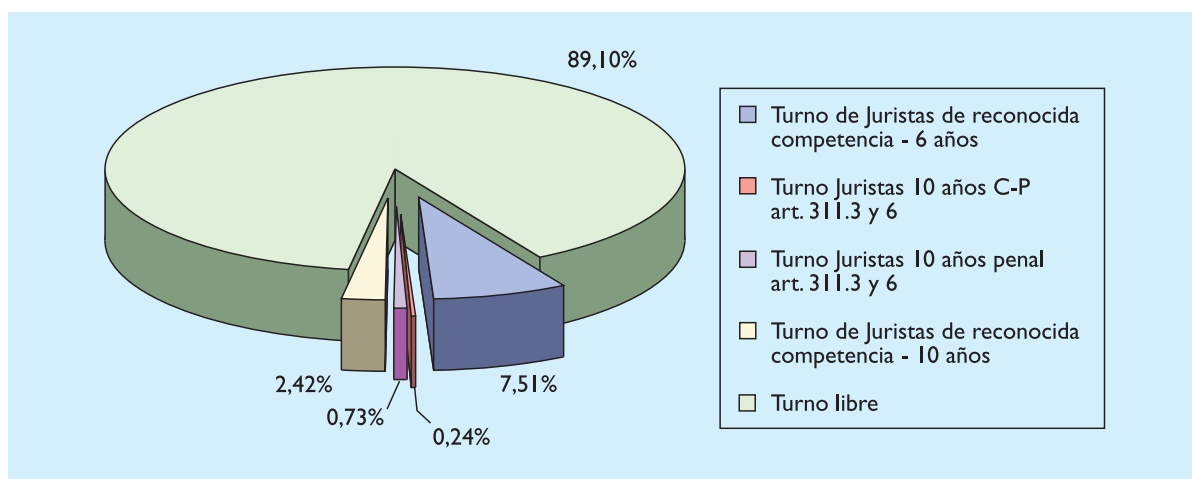
## JUZGADO DE PRIMERA INSTANCIA

FORMA DE INGRESO	NÚMERO	EDAD MEDIA	ANTIGÜEDAD MEDIA
Turno de Juristas de reconocida competencia - 6 años	40	55,29	16,69
Turno juristas 10 años civil Art. 311.3 y 6	8	45,23	2,84
Turno Juristas 10 años C-P Art. 311.3 y 6	3	44,95	5,1
Turno de Juristas de reconocida competencia - 10 años	28	54,98	11,18
Turno Libre	582	43,46	14,56
<b>Total</b>	<b>661</b>	<b>44,7</b>	<b>14,36</b>



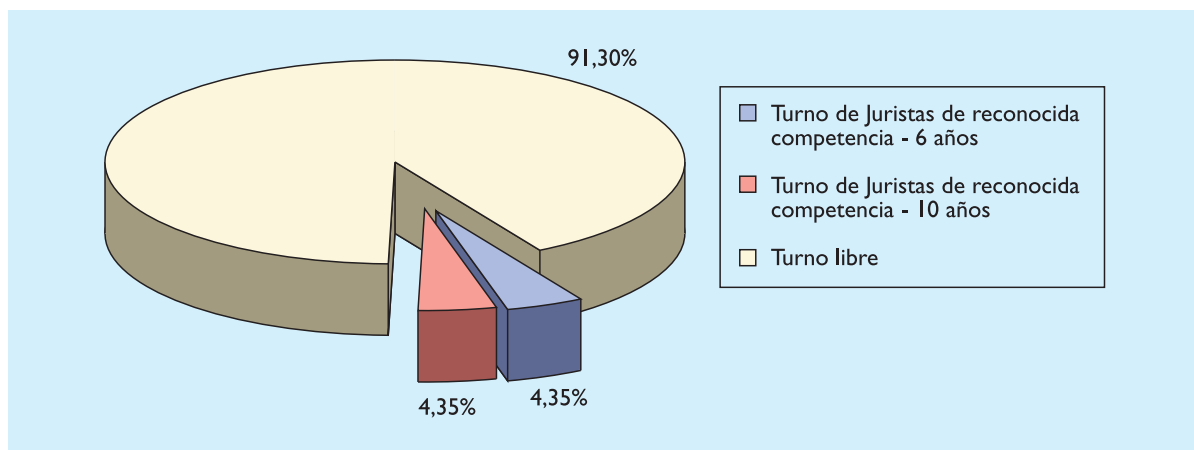
## JUZGADO DE INSTRUCCIÓN

FORMA DE INGRESO	NÚMERO	EDAD MEDIA	ANTIGÜEDAD MEDIA
Turno de Juristas de reconocida competencia - 6 años	31	56,66	17,59
Turno Juristas 10 años C-P Art. 311.3 y 6	1	41,95	5,1
Turno juristas 10 años penal Art.311.3 y 6	3	45,51	2,84
Turno de Juristas de reconocida competencia - 10 años	10	60,09	15,76
Turno Libre	368	43,79	14,57
<b>Total</b>	<b>413</b>	<b>45,16</b>	<b>14,72</b>



## REGISTRO CIVIL EXCLUSIVO ÚNICO

FORMA DE INGRESO	NÚMERO	EDAD MEDIA	ANTIGÜEDAD MEDIA
Turno de Juristas de reconocida competencia - 6 años	1	65,06	20,03
Turno de Juristas de reconocida competencia - 10 años	1	56,02	18,97
Turno Libre	21	54,58	27,38
<b>Total</b>	<b>23</b>	<b>55,1</b>	<b>26,69</b>



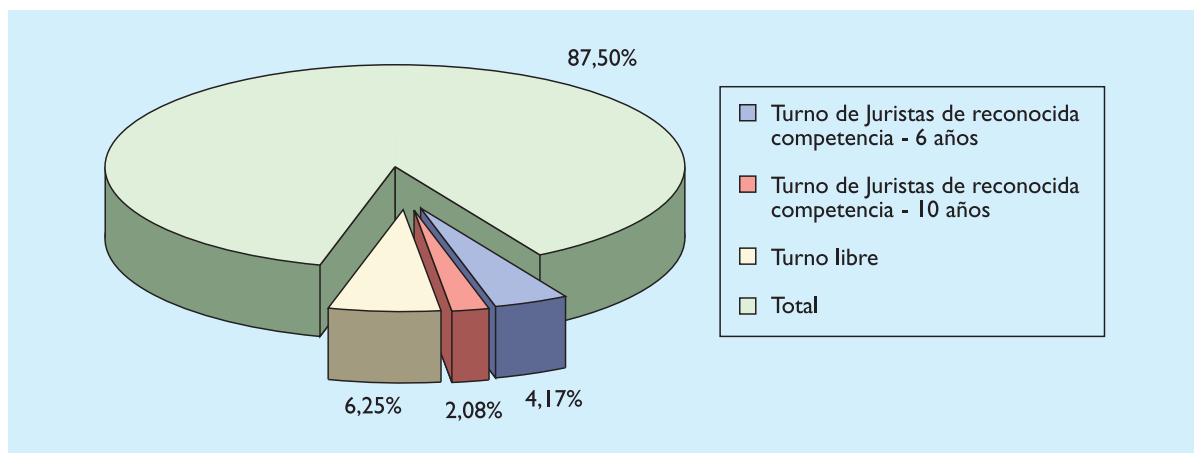
## JUZGADO DECANO EXCLUSIVO

FORMA DE INGRESO	NÚMERO	EDAD MEDIA	ANTIGÜEDAD MEDIA
Turno Libre	5	47,93	19,64



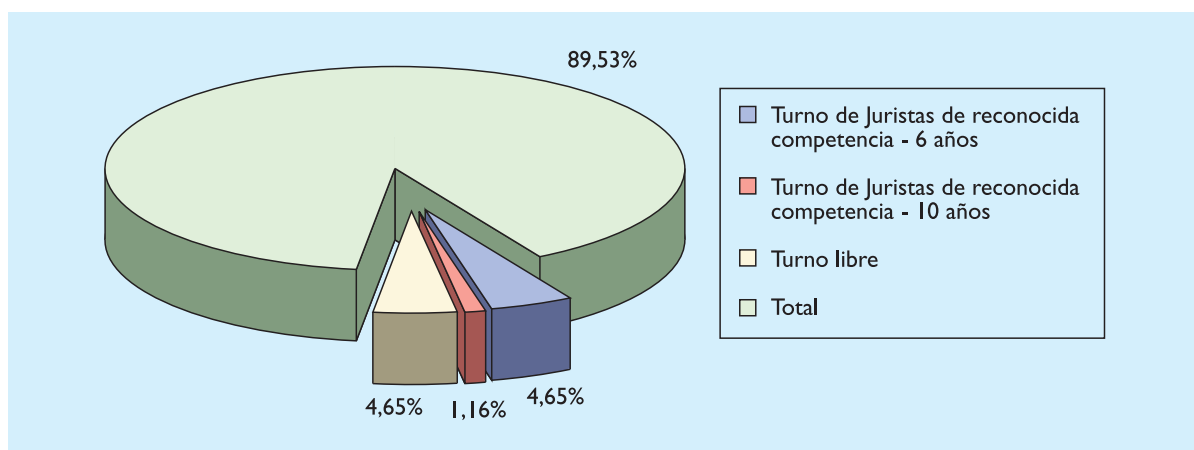
## JUZGADO DE LO MERCANTIL

FORMA DE INGRESO	NÚMERO	EDAD MEDIA	ANTIGÜEDAD MEDIA
Turno de Juristas de reconocida competencia - 6 años	2	54,98	17,33
Turno Juristas 10 años C-P Art. 311.3 y 6	1	41,29	5,1
Turno de Juristas de reconocida competencia - 10 años	3	57,79	12,02
Turno Libre	42	41,09	11,88
<b>Total</b>	<b>48</b>	<b>42,71</b>	<b>11,97</b>



## JUZGADO DE VIOLENCIA SOBRE LA MUJER

FORMA DE INGRESO	NÚMERO	EDAD MEDIA	ANTIGÜEDAD MEDIA
Turno de Juristas de reconocida competencia - 6 años	4	51,62	13,63
Turno Juristas 10 años C-P Art.- 311.3 y 6	1	50,57	5,1
Turno de Juristas de reconocida competencia - 10 años	4	51,73	8,24
Turno Libre	77	39,76	9,72
<b>Total</b>	<b>86</b>	<b>41</b>	<b>9,78</b>



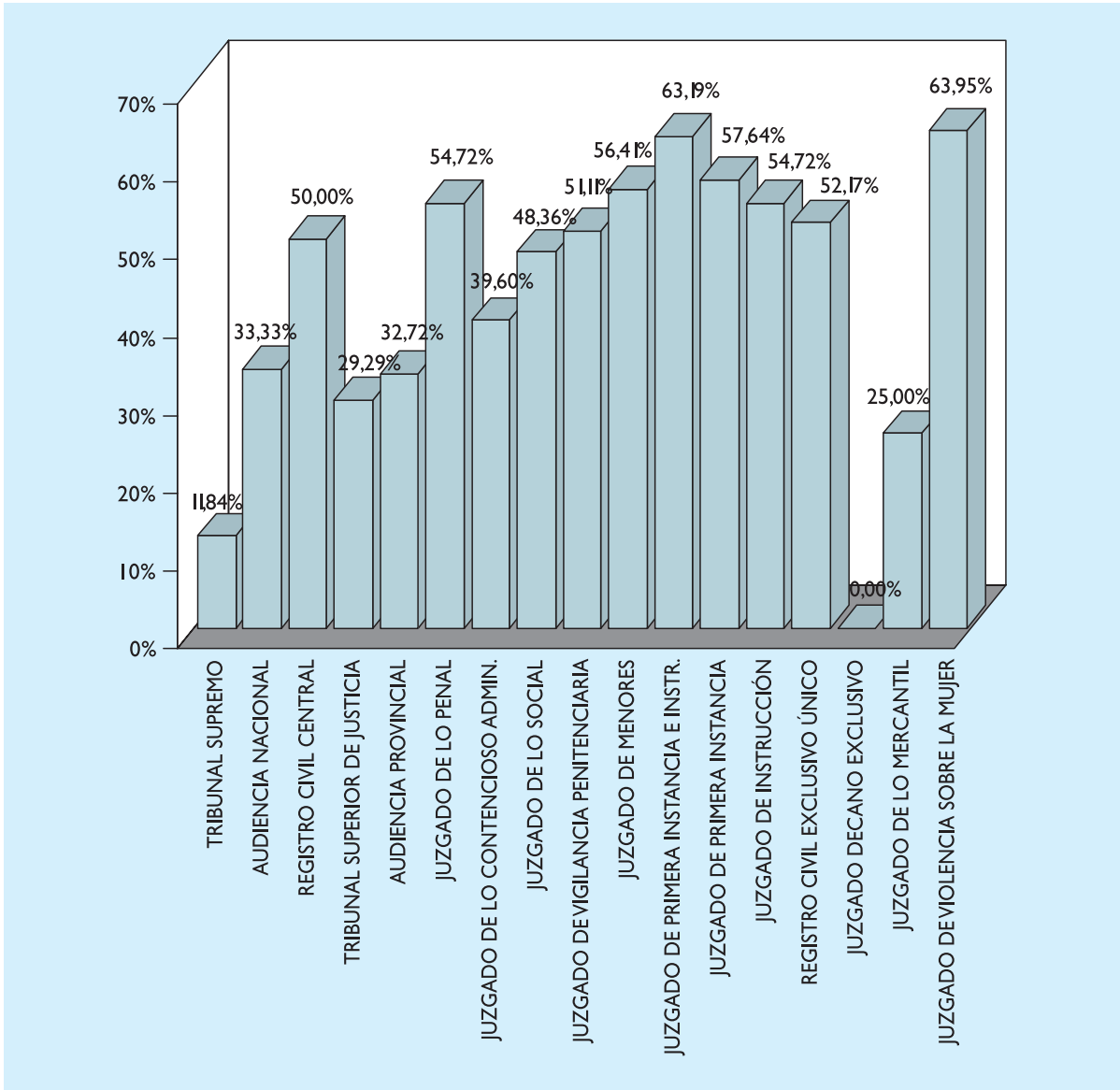


## PORCENTAJE DE MUJERES EN LOS DISTINTOS TIPOS DE ÓRGANOS



### PORCENTAJE DE MUJERES POR TIPO DE ORGANO

	MUJERES
TRIBUNAL SUPREMO	11,84%
AUDIENCIA NACIONAL	33,33%
REGISTRO CIVIL CENTRAL	50,00%
TRIBUNAL SUPERIOR DE JUSTICIA	29,29%
AUDIENCIA PROVINCIAL	32,72%
JUZGADO DE LO PENAL	54,72%
JUZGADO DE LO CONTENCIOSO ADMINISTRATIVO	39,60%
JUZGADO DE LO SOCIAL	48,36%
JUZGADO DE VIGILANCIA PENITENCIARIA	51,11%
JUZGADO DE MENORES	56,41%
JUZGADO DE PRIMERA INSTANCIA E INSTRUCCIÓN	63,19%
JUZGADO DE PRIMERA INSTANCIA	57,64%
JUZGADO DE INSTRUCCIÓN	54,72%
REGISTRO CIVIL EXCLUSIVO UNICO	52,17%
JUZGADO DECANO EXCLUSIVO	0,00%
JUZGADO DE LO MERCANTIL	25,00%
JUZGADO DE VIOLENCIA SOBRE LA MUJER	63,95%



## ÓRGANOS CENTRALES. DISTRIBUCIÓN POR EDAD Y SEXO





## ÓRGANOS CENTRALES

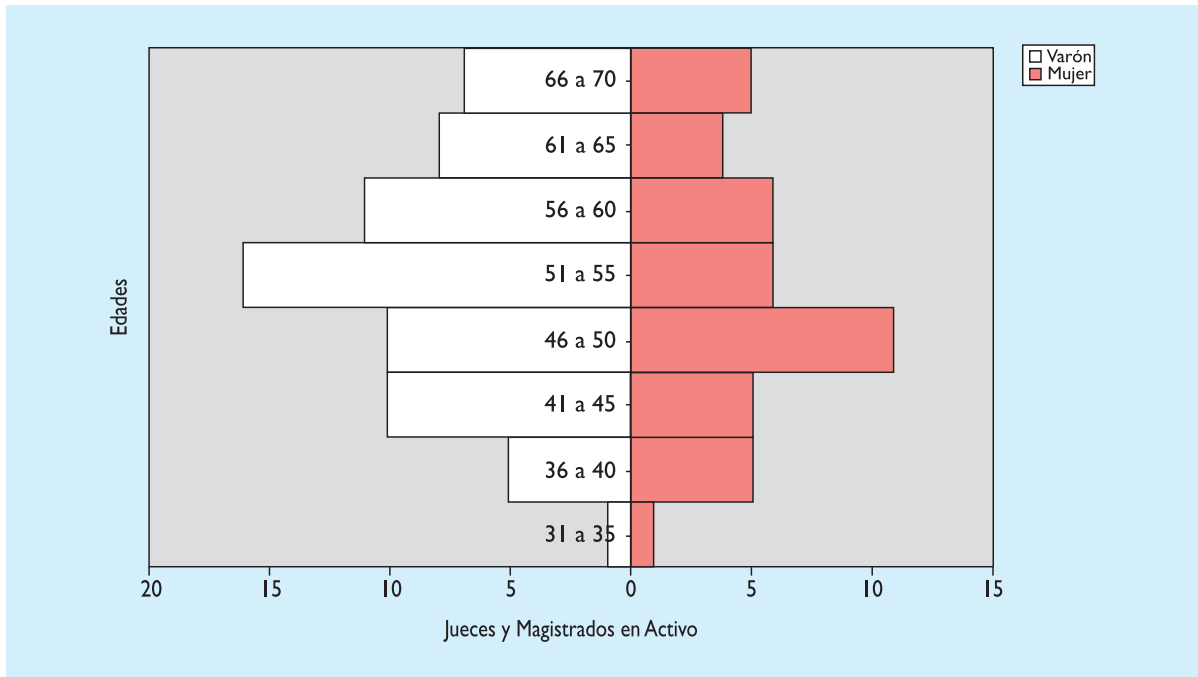
### JUECES Y MAGISTRADOS EN ACTIVO

#### NÚMERO

	RANGO DE EDAD				TOTAL	EDAD MEDIA	ANTIGÜEDAD MEDIA
	DE 31 A 40	DE 41 A 50	DE 51 A 60	DE 61 A 70			
Mujer	0	17	13	4	34	53,01	23,68
Varón	3	21	49	56	129	58,11	26,63
<b>Total</b>	<b>3</b>	<b>38</b>	<b>62</b>	<b>60</b>	<b>163</b>	<b>57,05</b>	<b>26,01</b>

#### DISTRIBUCIÓN PORCENTUAL POR SEXO

	RANGO DE EDAD				TOTAL
	DE 31 A 40	DE 41 A 50	DE 51 A 60	DE 61 A 70	
Mujer	25%	36,59%	19,64%	5,17%	18,87%
Varón	75%	63,41%	80,36%	94,83%	81,13%



**Pirámide de población de los magistrados de los Órganos Centrales por edad y sexo.**

**DISTRIBUCIÓN PORCENTUAL POR SEXO**

ÓRGANOS CENTRALES	NÚMERO		EDAD MEDIA		ANTIGÜEDAD MEDIA	
	MUJER	VARÓN	MUJER	VARÓN	MUJER	VARÓN
TRIBUNAL SUPREMO	9	67	56,24	61,47	22,66	28,84
AUDIENCIA NACIONAL	22	44	51,33	55,43	24,17	25,29
REGISTRO CIVIL CENTRAL	1	1	56,01	66,86	29,35	37,64
JUZGADO CENTRAL DE INSTRUCCIÓN	0	6	0	50,75	0	24,62
JUZGADO CENTRAL DE LO PENAL ÚNICO	0	1	0	55,64	0	30,1
JUZGADO CENTRAL DE LO CONTENCIOSO ADMINISTRATIVO	2	9	55,46	51,7	20,1	17,15
JUZGADO CENTRAL DE MENORES ÚNICO	0	1	0	46,65	0	19,91
<b>TOTAL</b>	<b>34</b>	<b>129</b>	<b>53,01</b>	<b>58,11</b>	<b>23,68</b>	<b>26,63</b>

# TRIBUNALES SUPERIORES DE JUSTICIA



## ANDALUCÍA

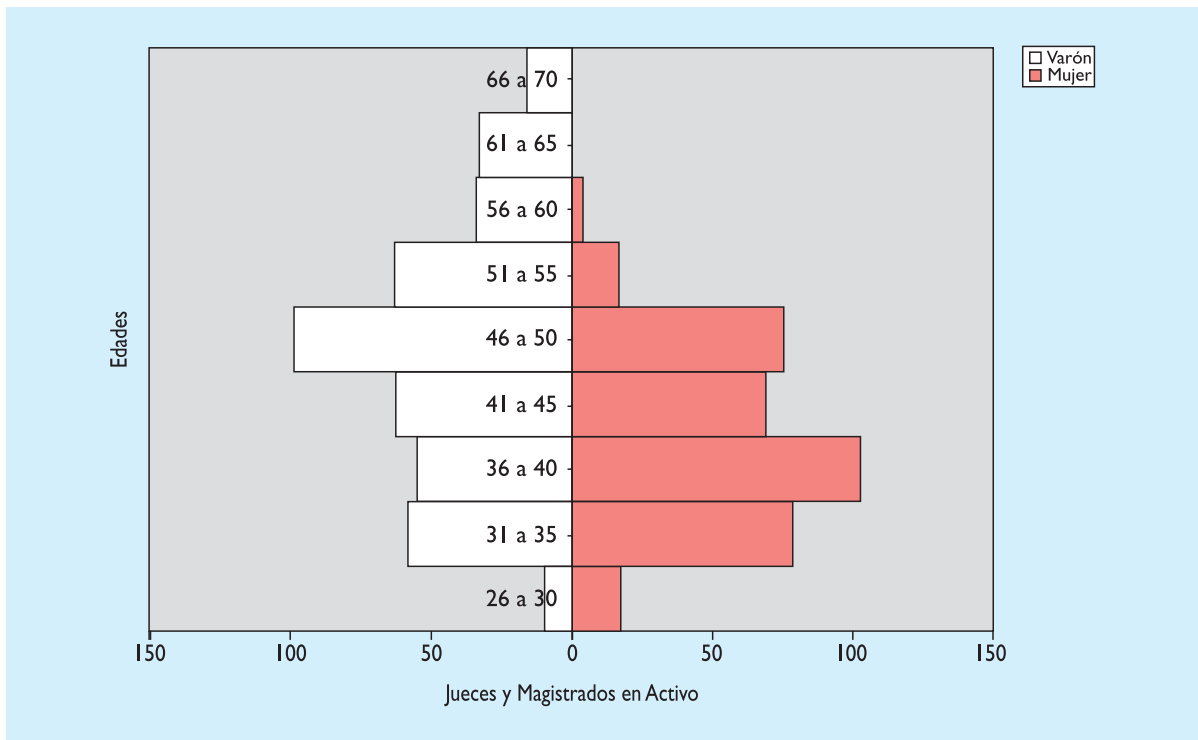
### JUECES Y MAGISTRADOS EN ACTIVO

#### NÚMERO

	RANGO DE EDAD					TOTAL	EDAD MEDIA	ANTIGÜEDAD MEDIA
	DE 20 A 30	DE 31 A 40	DE 41 A 50	DE 51 A 60	DE 61 A 70			
Mujer	18	182	145	21	1	367	41,05	11,56
Varón	11	115	163	99	51	439	47,53	17,09
<b>Total</b>	<b>29</b>	<b>297</b>	<b>308</b>	<b>120</b>	<b>52</b>	<b>806</b>	<b>44,58</b>	<b>14,58</b>

#### DISTRIBUCIÓN PORCENTUAL POR SEXO

	RANGO DE EDAD					TOTAL
	DE 20 A 30	DE 31 A 40	DE 41 A 50	DE 51 A 60	DE 61 A 70	
Mujer	62,07%	61,28%	47,08%	17,50%	1,92%	45,53%
Varón	37,93%	38,72%	52,92%	82,50%	98,08%	54,47%



**Pirámide de población de los magistrados de Andalucía por edad y sexo.**

**DISTRIBUCIÓN PORCENTUAL POR SEXO**

ANDALUCÍA	NÚMERO		EDAD MEDIA		ANTIGÜEDAD MEDIA	
	MUJER	VARÓN	MUJER	VARÓN	MUJER	VARÓN
TRIBUNAL SUPERIOR DE JUSTICIA	14	56	48,87	54,24	20,77	24,17
AUDIENCIA PROVINCIAL	34	107	50,57	54,27	23,25	25,89
JUZGADO DE LO PENAL	29	33	41,78	45,25	12,78	13,87
JUZGADO DE LO CONTENCIOSO ADMINISTRATIVO	18	30	41,99	47,37	11,98	14,16
JUZGADO DE LO SOCIAL	26	27	43,9	51,52	14,1	16,59
JUZGADO DE VIGILANCIA PENITENCIARIA	5	5	42,78	54,93	14,12	21,48
JUZGADO DE MENORES	6	11	42,84	47,15	15,07	15,02
JUZGADO DE PRIMERA INSTANCIA E INSTRUCCIÓN	110	68	34,42	34,49	3,62	3,97
JUZGADO DE PRIMERA INSTANCIA	66	49	43,12	45,49	14,06	14,51
JUZGADO DE INSTRUCCIÓN	43	44	42,09	44,78	12,76	15,59
REGISTRO CIVIL EXCLUSIVO ÚNICO	1	1	50,84	49,45	23,53	20,55
JUZGADO DECANO EXCLUSIVO	0	2	0	47,8	0	20,05
JUZGADO DE LO MERCANTIL	2	2	39,2	40,24	9,23	7,23
JUZGADO DE VIOLENCIA SOBRE LA MUJER	13	4	39,49	38,24	10,11	8,84
<b>TOTAL</b>	<b>367</b>	<b>439</b>	<b>41,05</b>	<b>47,53</b>	<b>11,56</b>	<b>17,09</b>

## ARAGÓN

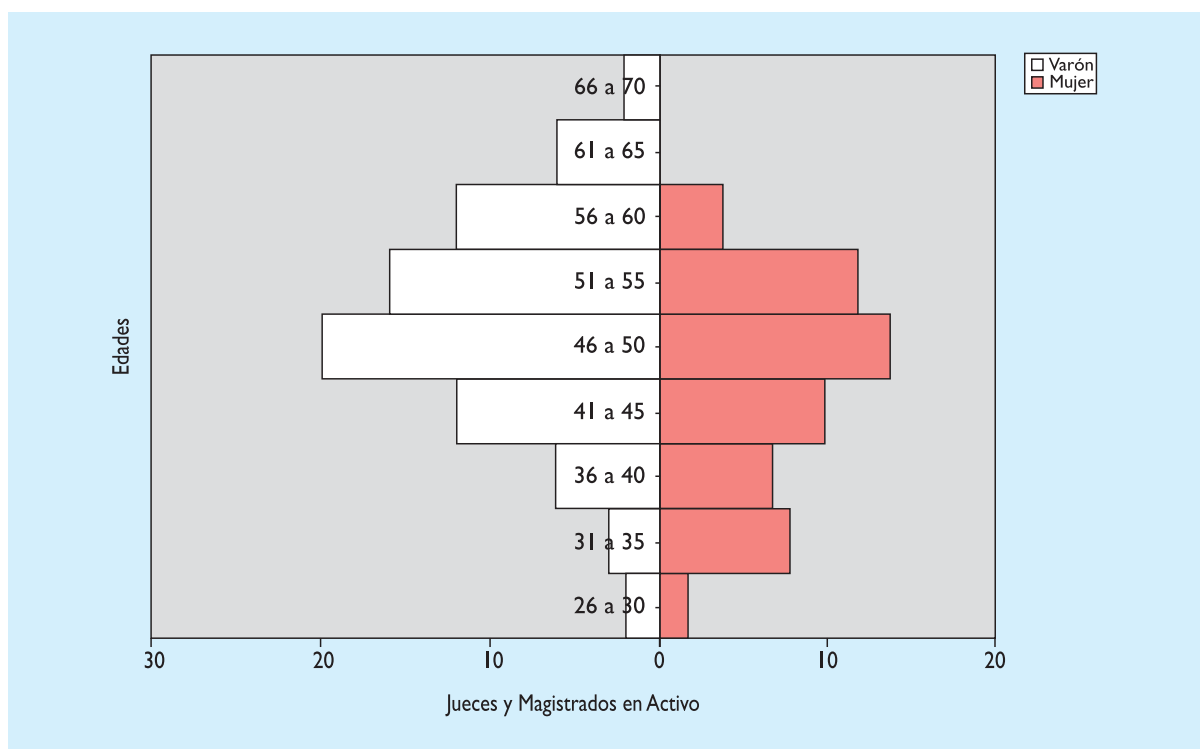
### JUECES Y MAGISTRADOS EN ACTIVO

#### NÚMERO

	RANGO DE EDAD					TOTAL	EDAD MEDIA	ANTIGÜEDAD MEDIA
	DE 20 A 30	DE 31 A 40	DE 41 A 50	DE 51 A 60	DE 61 A 70			
Mujer	2	15	24	16	0	57	45,3	16,27
Varón	2	9	32	28	8	79	50,15	21,54
<b>Total</b>	<b>4</b>	<b>24</b>	<b>56</b>	<b>44</b>	<b>8</b>	<b>136</b>	<b>48,12</b>	<b>19,33</b>

#### DISTRIBUCIÓN PORCENTUAL POR SEXO

	RANGO DE EDAD					TOTAL
	DE 20 A 30	DE 31 A 40	DE 41 A 50	DE 51 A 60	DE 61 A 70	
Mujer	50,00%	62,50%	42,86%	36,36%	0,00%	41,91%
Varón	50,00%	37,50%	57,14%	63,64%	100,00%	58,09%



Pirámide de población de los magistrados de Aragón por edad y sexo.

**DISTRIBUCIÓN PORCENTUAL POR SEXO**

ARAGÓN	NÚMERO		EDAD MEDIA		ANTIGÜEDAD MEDIA	
	MUJER	VARÓN	MUJER	VARÓN	MUJER	VARÓN
TRIBUNAL SUPERIOR DE JUSTICIA	3	13	57,15	57,58	29,12	28,62
AUDIENCIA PROVINCIAL	4	22	49,93	56,5	23,8	29,3
JUZGADO DE LO PENAL	7	4	46,44	43,32	19,23	14,03
JUZGADO DE LO CONTENCIOSO ADMINISTRATIVO	3	4	41,28	46,58	10,81	15,08
JUZGADO DE LO SOCIAL	4	5	47,33	45,39	18,81	14,75
JUZGADO DE VIGILANCIA PENITENCIARIA	2	0	49,26	0	22,28	0
JUZGADO DE MENORES	4	0	48,08	0	17,66	0
JUZGADO DE PRIMERA INSTANCIA E INSTRUCCIÓN	15	10	36,92	35,87	4,58	5,4
JUZGADO DE PRIMERA INSTANCIA	6	13	49,5	49,56	22,9	21,83
JUZGADO DE INSTRUCCIÓN	6	6	50,33	49,66	23,12	21,58
REGISTRO CIVIL EXCLUSIVO UNICO	1	0	50,2	0	25,84	0
JUZGADO DE LO MERCANTIL	1	1	38,56	44,26	7,79	18,88
JUZGADO DE VIOLENCIA SOBRE LA MUJER	1	1	40,41	38,37	8,81	8,81
<b>TOTAL</b>	<b>57</b>	<b>79</b>	<b>45,3</b>	<b>50,15</b>	<b>16,27</b>	<b>21,54</b>

**ASTURIAS**

**JUECES Y MAGISTRADOS EN ACTIVO**

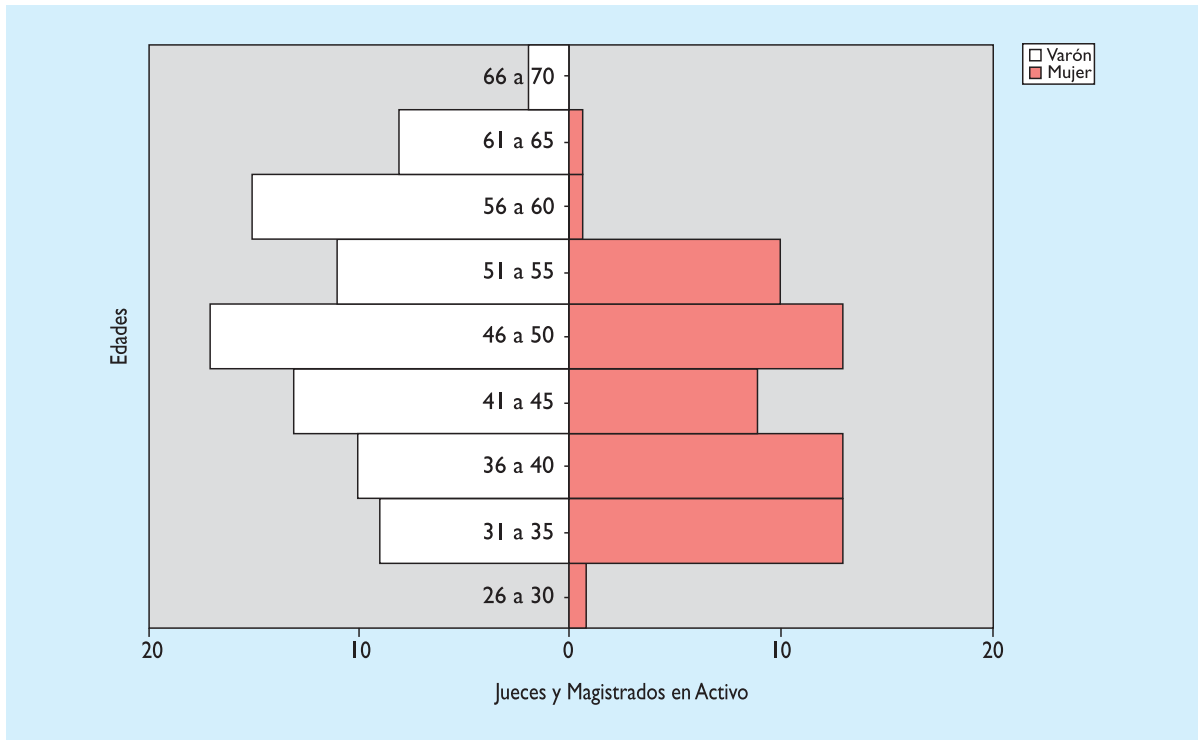
**NÚMERO**

	RANGO DE EDAD					TOTAL	EDAD MEDIA	ANTIGÜEDAD MEDIA
	DE 20 A 30	DE 31 A 40	DE 41 A 50	DE 51 A 60	DE 61 A 70			
Mujer	1	26	22	11	1	61	43,34	14,17
Varón	0	19	30	26	10	85	49,3	18,18
<b>Total</b>	<b>1</b>	<b>45</b>	<b>52</b>	<b>37</b>	<b>11</b>	<b>146</b>	<b>46,81</b>	<b>16,51</b>

**DISTRIBUCIÓN PORCENTUAL POR SEXO**

	RANGO DE EDAD					TOTAL
	DE 20 A 30	DE 31 A 40	DE 41 A 50	DE 51 A 60	DE 61 A 70	
Mujer	100,00%	57,78%	42,31%	29,73%	9,09%	41,78%
Varón	0,00%	42,22%	57,69%	70,27%	90,91%	58,22%





**Pirámide de población de los magistrados de Asturias por edad y sexo.**

**DISTRIBUCIÓN PORCENTUAL POR SEXO**

ASTURIAS (PRINCIPADO DE)	NÚMERO		EDAD MEDIA		ANTIGÜEDAD MEDIA	
	MUJER	VARÓN	MUJER	VARÓN	MUJER	VARÓN
TRIBUNAL SUPERIOR DE JUSTICIA	8	16	52,54	58,57	22,49	24,3
AUDIENCIA PROVINCIAL	8	19	52,49	55,76	26,93	28,15
JUZGADO DE LO PENAL	4	6	47,1	48,36	19,31	17,92
JUZGADO DE LO CONTENCIOSO ADMINISTRATIVO	1	5	50,21	45,32	22,27	12,93
JUZGADO DE LO SOCIAL	8	5	43,24	44,29	14,26	12,3
JUZGADO DE VIGILANCIA PENITENCIARIA	1	0	44,25	0	10,46	0
JUZGADO DE MENORES	0	1	0	42,33	0	5,76
JUZGADO DE PRIMERA INSTANCIA E INSTRUCCIÓN	18	13	34,72	37,77	4,19	4,96
JUZGADO DE PRIMERA INSTANCIA	7	14	42,09	46,51	12,81	15,93
JUZGADO DE INSTRUCCIÓN	5	4	43,47	48,15	14,37	19,14
JUZGADO DE LO MERCANTIL	0	2	0	39,31	0	9,23
JUZGADO DE VIOLENCIA SOBRE LA MUJER	1	0	37,88	0	7,79	0
<b>TOTAL</b>	<b>61</b>	<b>85</b>	<b>43,34</b>	<b>49,3</b>	<b>14,17</b>	<b>18,18</b>

## CANARIAS

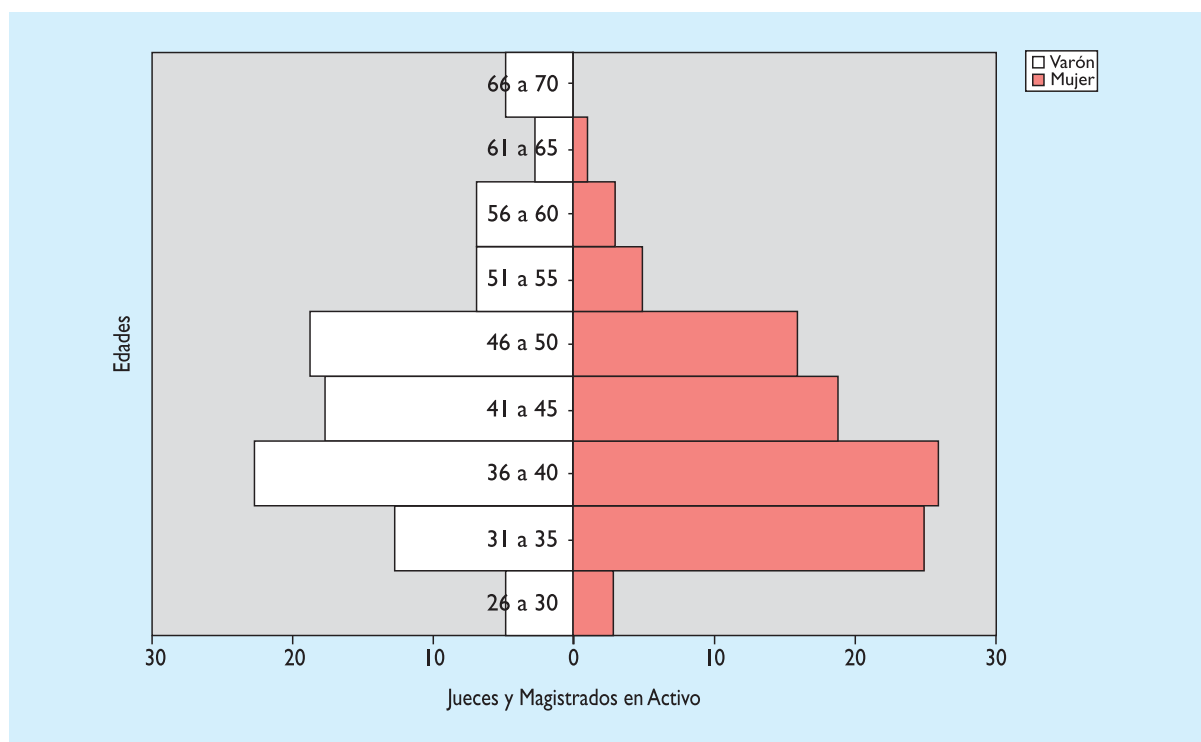
### JUECES Y MAGISTRADOS EN ACTIVO

#### NÚMERO

	RANGO DE EDAD					TOTAL	EDAD MEDIA	ANTIGÜEDAD MEDIA
	DE 20 A 30	DE 31 A 40	DE 41 A 50	DE 51 A 60	DE 61 A 70			
Mujer	3	51	35	8	1	98	41,1	10,75
Varón	5	36	37	14	8	100	45,2	14,19
<b>Total</b>	<b>8</b>	<b>87</b>	<b>72</b>	<b>22</b>	<b>9</b>	<b>198</b>	<b>43,17</b>	<b>12,48</b>

#### DISTRIBUCIÓN PORCENTUAL POR SEXO

	RANGO DE EDAD					TOTAL
	DE 20 A 30	DE 31 A 40	DE 41 A 50	DE 51 A 60	DE 61 A 70	
Mujer	37,50%	58,62%	48,61%	36,36%	11,11%	49,49%
Varón	62,50%	41,38%	51,39%	63,64%	88,89%	50,51%



Pirámide de población de los magistrados de Canarias por edad y sexo.

**DISTRIBUCIÓN PORCENTUAL POR SEXO**

CANARIAS	NÚMERO		EDAD MEDIA		ANTIGÜEDAD MEDIA	
	MUJER	VARÓN	MUJER	VARÓN	MUJER	VARÓN
TRIBUNAL SUPERIOR DE JUSTICIA	7	17	49,95	55,21	18,4	22,47
AUDIENCIA PROVINCIAL	16	24	48,82	51,6	19,65	20,97
JUZGADO DE LO PENAL	4	6	39,75	40,66	9,3	7,47
JUZGADO DE LO CONTENCIOSO ADMINISTRATIVO	5	4	39,6	48,21	8,39	15,2
JUZGADO DE LO SOCIAL	5	6	40,92	40,03	10,92	8,76
JUZGADO DE VIGILANCIA PENITENCIARIA	1	1	35,91	38,81	6,66	10,46
JUZGADO DE MENORES	1	1	37,01	41,12	6,66	11,8
JUZGADO DE PRIMERA INSTANCIA E INSTRUCCIÓN	29	17	35,14	34,26	4,33	3,57
JUZGADO DE PRIMERA INSTANCIA	17	13	42,45	40,37	12,3	11,37
JUZGADO DE INSTRUCCIÓN	9	7	40,87	45,02	11,18	14,82
REGISTRO CIVIL EXCLUSIVO ÚNICO	0	1	0	47,33	0	20,55
JUZGADO DE LO MERCANTIL	1	1	37,04	36,26	6,66	6,66
JUZGADO DE VIOLENCIA SOBRE LA MUJER	3	2	38,95	40,26	7,04	6,66
<b>TOTAL</b>	<b>98</b>	<b>100</b>	<b>41,1</b>	<b>45,2</b>	<b>10,75</b>	<b>14,19</b>

**BALEARES**

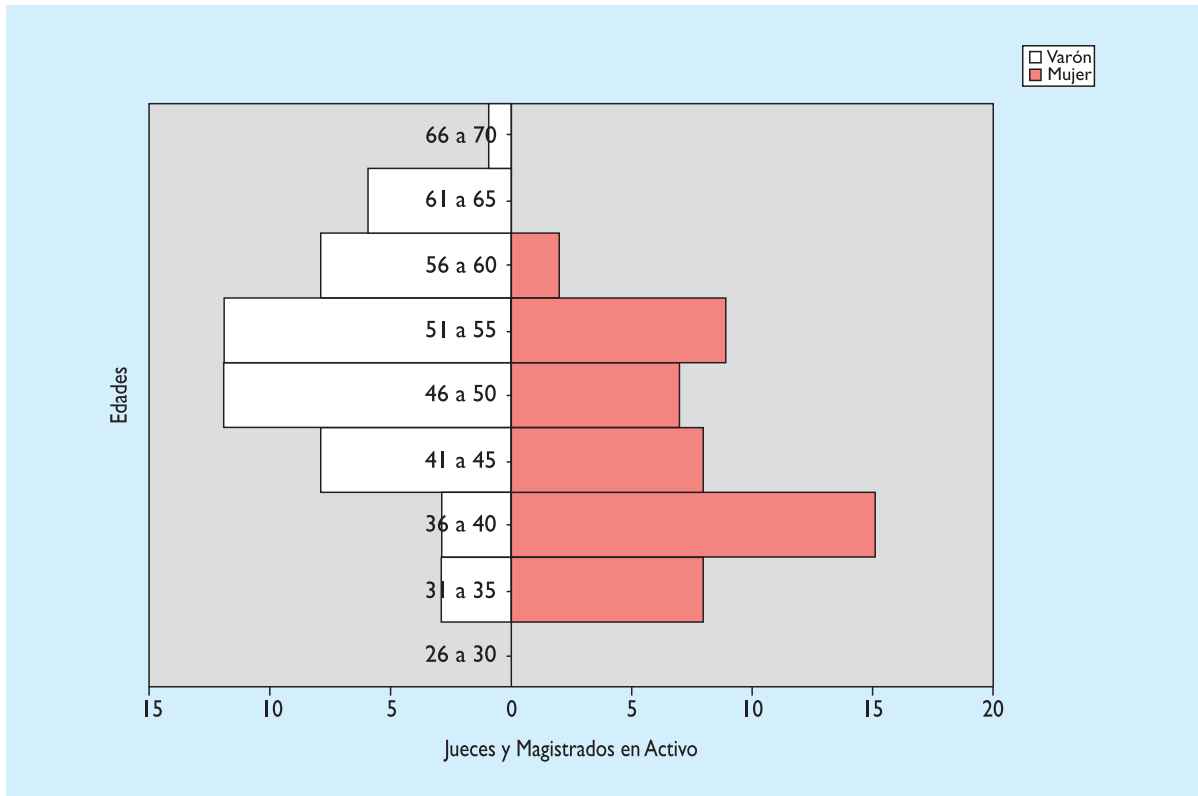
**JUECES Y MAGISTRADOS EN ACTIVO**

**NÚMERO**

	RANGO DE EDAD					TOTAL	EDAD MEDIA	ANTIGÜEDAD MEDIA
	DE 20 A 30	DE 31 A 40	DE 41 A 50	DE 51 A 60	DE 61 A 70			
Mujer	0	23	15	11	0	49	43,49	12,88
Varón	0	6	20	20	7	53	50,98	21,21
<b>Total</b>	<b>0</b>	<b>29</b>	<b>35</b>	<b>31</b>	<b>7</b>	<b>102</b>	<b>47,38</b>	<b>17,21</b>

**DISTRIBUCIÓN PORCENTUAL POR SEXO**

	RANGO DE EDAD					TOTAL
	DE 20 A 30	DE 31 A 40	DE 41 A 50	DE 51 A 60	DE 61 A 70	
Mujer	0,00%	79,31%	42,86%	35,48%	0,00%	48,04%
Varón	0,00%	20,69%	57,14%	64,52%	100,00%	51,96%



Pirámide de población de los magistrados de Baleares por edad y sexo.

DISTRIBUCIÓN PORCENTUAL POR SEXO

BALEARS (ILLES)	NÚMERO		EDAD MEDIA		ANTIGÜEDAD MEDIA	
	MUJER	VARÓN	MUJER	VARÓN	MUJER	VARÓN
TRIBUNAL SUPERIOR DE JUSTICIA	3	8	42,71	55,55	8,71	29,1
AUDIENCIA PROVINCIAL	7	13	51,16	54,18	21,05	25,1
JUZGADO DE LO PENAL	7	3	47,04	46,41	18,49	15,86
JUZGADO DE LO CONTENCIOSO ADMINISTRATIVO	1	0	36,71	0	6,66	0
JUZGADO DE LO SOCIAL	1	5	35,19	49,84	8,81	12,16
JUZGADO DE VIGILANCIA PENITENCIARIA	1	0	39,99	0	7,79	0
JUZGADO DE MENORES	1	1	45,34	58,85	17,63	20,03
JUZGADO DE PRIMERA INSTANCIA E INSTRUCCIÓN	9	2	36,97	36,83	6,02	5,49
JUZGADO DE PRIMERA INSTANCIA	14	7	41,35	45,81	9,58	16,47
JUZGADO DE INSTRUCCIÓN	4	9	50,71	52,81	21,39	23,36
REGISTRO CIVIL EXCLUSIVO ÚNICO	0	2	0	56,56	0	29,94
JUZGADO DE LO MERCANTIL	1	1	43,64	38,53	13,49	8,81
JUZGADO DE VIOLENCIA SOBRE LA MUJER	0	2	0	42,2	0	15,8
<b>TOTAL</b>	<b>49</b>	<b>53</b>	<b>43,49</b>	<b>50,98</b>	<b>12,88</b>	<b>21,21</b>

## CANTABRIA

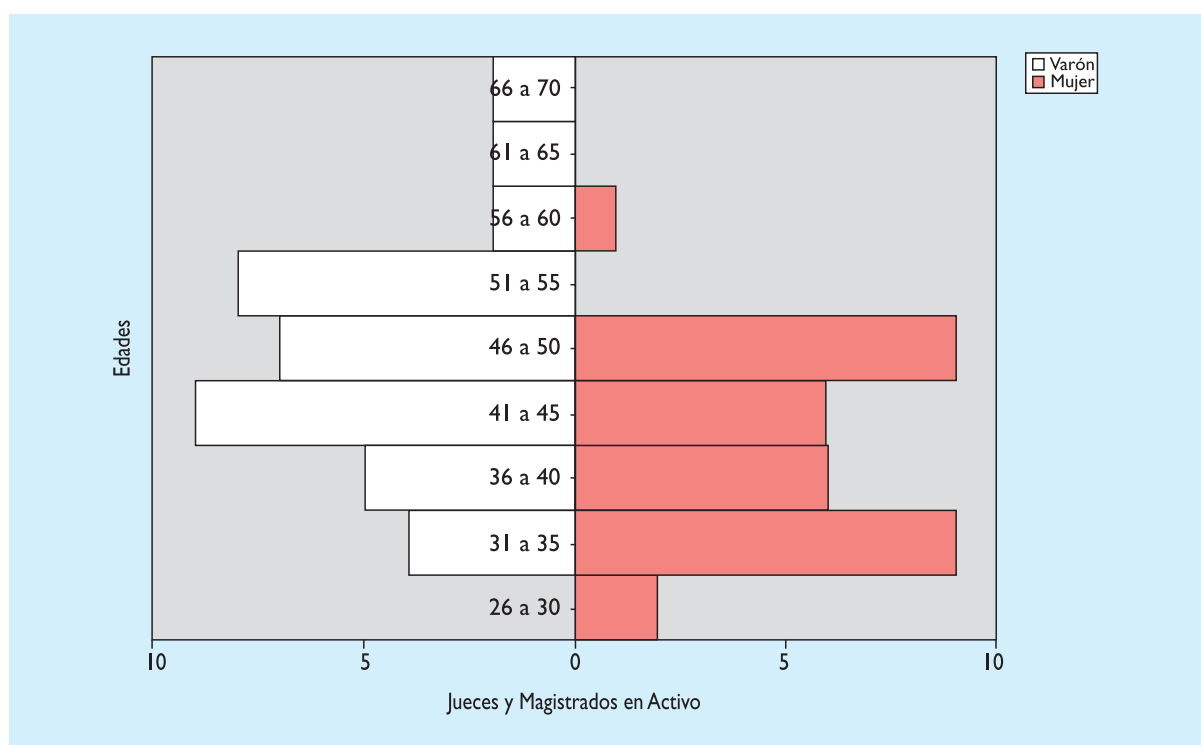
### JUECES Y MAGISTRADOS EN ACTIVO

#### NÚMERO

	RANGO DE EDAD					TOTAL	EDAD MEDIA	ANTIGÜEDAD MEDIA
	DE 20 A 30	DE 31 A 40	DE 41 A 50	DE 51 A 60	DE 61 A 70			
Mujer	2	15	15	1	0	33	41,45	12,47
Varón	0	9	16	10	4	39	47,41	15,64
<b>Total</b>	<b>2</b>	<b>24</b>	<b>31</b>	<b>11</b>	<b>4</b>	<b>72</b>	<b>44,68</b>	<b>14,18</b>

#### DISTRIBUCIÓN PORCENTUAL POR SEXO

	RANGO DE EDAD					TOTAL
	DE 20 A 30	DE 31 A 40	DE 41 A 50	DE 51 A 60	DE 61 A 70	
Mujer	100,00%	62,50%	48,39%	9,09%	0,00%	45,83%
Varón	0,00%	37,50%	51,61%	90,91%	100,00%	54,17%



Pirámide de población de los magistrados de Cantabria por edad y sexo.

**DISTRIBUCIÓN PORCENTUAL POR SEXO**

CANTABRIA	NÚMERO		EDAD MEDIA		ANTIGÜEDAD MEDIA	
	MUJER	VARÓN	MUJER	VARÓN	MUJER	VARÓN
TRIBUNAL SUPERIOR DE JUSTICIA	6	4	48,49	57,46	18,81	22,98
AUDIENCIA PROVINCIAL	4	9	48,97	53,2	22,52	23,11
JUZGADO DE LO PENAL	4	1	40,33	56,69	10,19	12,26
JUZGADO DE LO CONTENCIOSO ADMINISTRATIVO	1	2	44,76	52,86	17,63	14,19
JUZGADO DE LO SOCIAL	1	4	44,87	42,67	18,88	12,83
JUZGADO DE VIGILANCIA PENITENCIARIA	0	1	0	63,16	0	32,07
JUZGADO DE MENORES	1	0	48,53	0	22,27	0
JUZGADO DE PRIMERA INSTANCIA E INSTRUCCIÓN	10	7	35,16	37,74	4,54	7,05
JUZGADO DE PRIMERA INSTANCIA	4	7	39,91	45,27	12,26	14,83
JUZGADO DE INSTRUCCIÓN	2	3	35,18	41,53	7,23	8,3
JUZGADO DE VIOLENCIA SOBRE LA MUJER	0	1	0	38,41	0	7,79
<b>TOTAL</b>	<b>33</b>	<b>39</b>	<b>41,45</b>	<b>47,41</b>	<b>12,47</b>	<b>15,64</b>

**CASTILLA Y LEÓN**

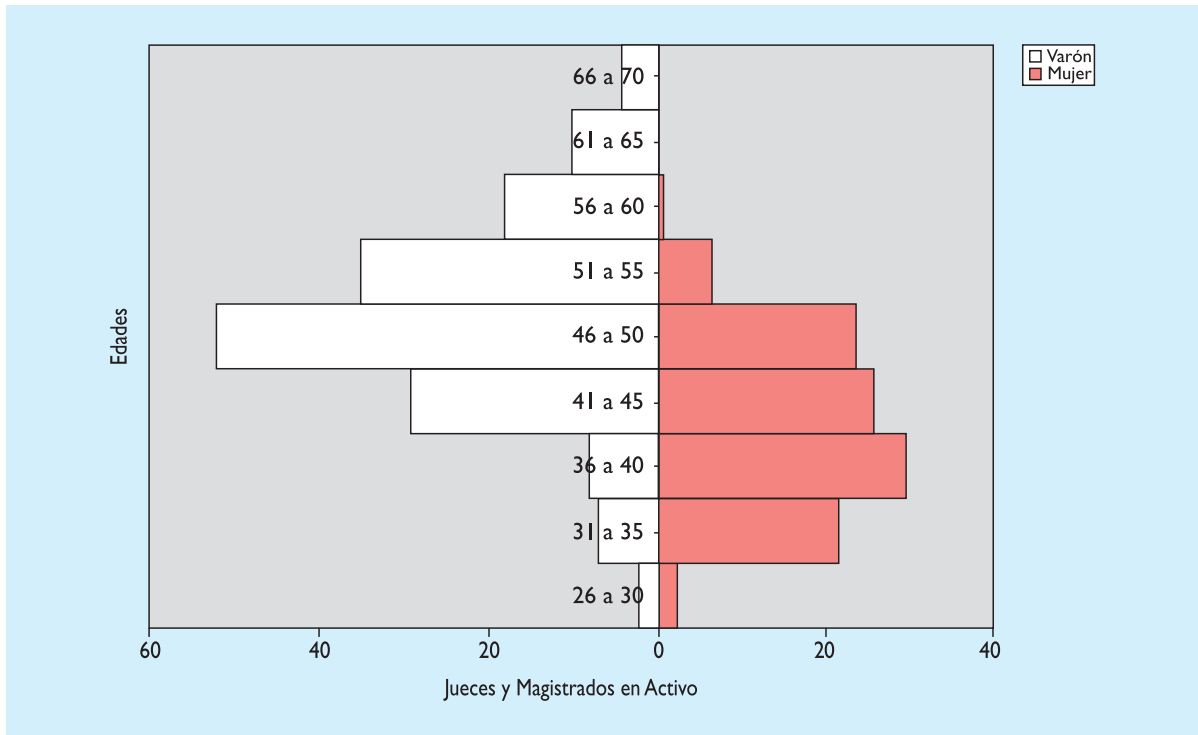
**JUECES Y MAGISTRADOS EN ACTIVO**

**NÚMERO**

	RANGO DE EDAD					TOTAL	EDAD MEDIA	ANTIGÜEDAD MEDIA
	DE 20 A 30	DE 31 A 40	DE 41 A 50	DE 51 A 60	DE 61 A 70			
Mujer	3	52	50	8	0	113	41,83	12,26
Varón	2	15	81	53	14	165	49,69	19,34
<b>Total</b>	<b>5</b>	<b>67</b>	<b>131</b>	<b>61</b>	<b>14</b>	<b>278</b>	<b>46,49</b>	<b>16,46</b>

**DISTRIBUCIÓN PORCENTUAL POR SEXO**

	RANGO DE EDAD					TOTAL
	DE 20 A 30	DE 31 A 40	DE 41 A 50	DE 51 A 60	DE 61 A 70	
Mujer	60,00%	77,61%	38,17%	13,11%	0,00%	40,65%
Varón	40,00%	22,39%	61,83%	86,89%	100,00%	59,35%



**Pirámide de población de los magistrados de Castilla-León por edad y sexo.**

**DISTRIBUCIÓN PORCENTUAL POR SEXO**

CASTILLA Y LEÓN	NÚMERO		EDAD MEDIA		ANTIGÜEDAD MEDIA	
	MUJER	VARÓN	MUJER	VARÓN	MUJER	VARÓN
TRIBUNAL SUPERIOR DE JUSTICIA	7	24	47,44	51,7	20,85	20,68
AUDIENCIA PROVINCIAL	9	48	50	54,4	22,74	26,48
JUZGADO DE LO PENAL	12	5	42,5	49,57	13,59	21,12
JUZGADO DE LO CONTENCIOSO ADMINISTRATIVO	6	9	43,49	46,62	15,59	12,95
JUZGADO DE LO SOCIAL	7	12	42,16	54,04	13,97	16,46
JUZGADO DE VIGILANCIA PENITENCIARIA	2	3	45,28	47,15	15,85	14,56
JUZGADO DE MENORES	4	5	45,88	55,02	14,4	22,67
JUZGADO DE PRIMERA INSTANCIA E INSTRUCCIÓN	40	24	36,59	41,06	5,13	8,78
JUZGADO DE PRIMERA INSTANCIA	15	22	45,66	46,05	16,42	18,02
JUZGADO DE INSTRUCCIÓN	10	9	41,85	47,89	13,18	18,89
REGISTRO CIVIL EXCLUSIVO ÚNICO	0	1	0	54,22	0	22,27
JUZGADO DE LO MERCANTIL	0	2	0	43,35	0	15,56
JUZGADO DE VIOLENCIA SOBRE LA MUJER	1	1	37,46	43,67	7,79	15,83
<b>TOTAL</b>	<b>113</b>	<b>165</b>	<b>41,83</b>	<b>49,69</b>	<b>12,26</b>	<b>19,34</b>

## CASTILLA-LA MANCHA

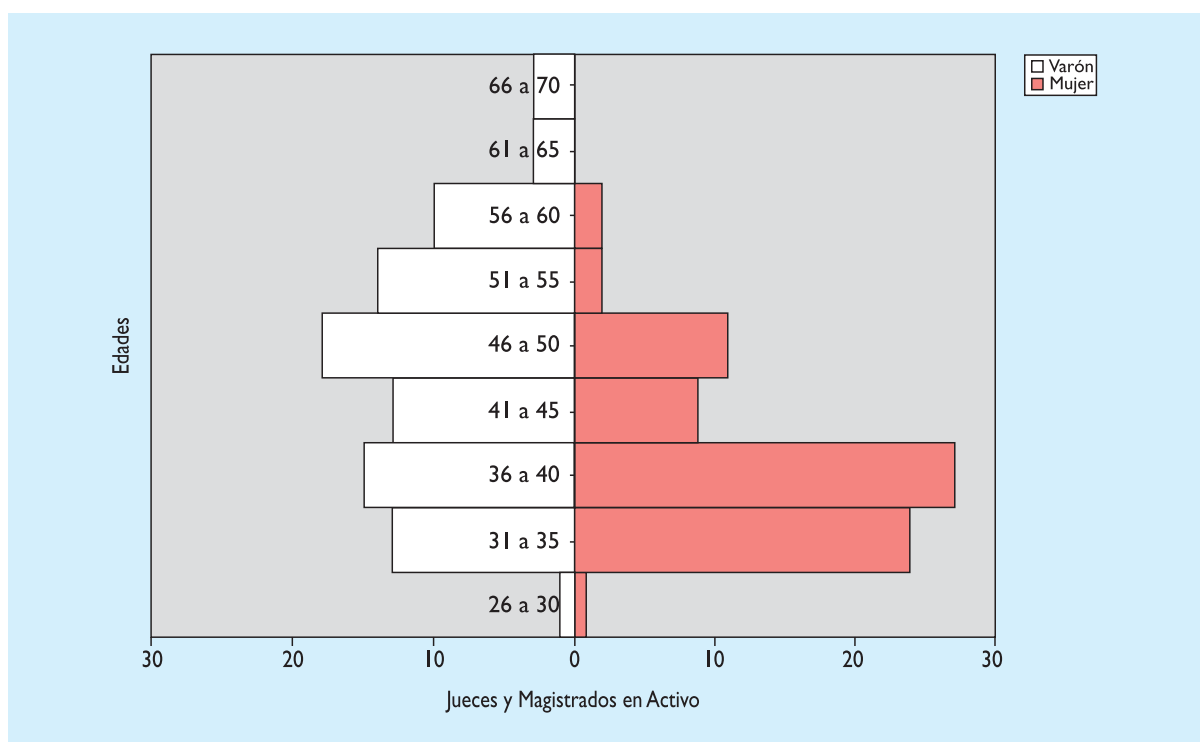
### JUECES Y MAGISTRADOS EN ACTIVO

#### NÚMERO

	RANGO DE EDAD					TOTAL	EDAD MEDIA	ANTIGÜEDAD MEDIA
	DE 20 A 30	DE 31 A 40	DE 41 A 50	DE 51 A 60	DE 61 A 70			
Mujer	1	51	20	4	0	76	39,64	9,18
Varón	1	28	31	24	6	90	46,59	13,48
<b>Total</b>	<b>2</b>	<b>79</b>	<b>51</b>	<b>28</b>	<b>6</b>	<b>166</b>	<b>43,41</b>	<b>11,51</b>

#### DISTRIBUCIÓN PORCENTUAL POR SEXO

	RANGO DE EDAD					TOTAL
	DE 20 A 30	DE 31 A 40	DE 41 A 50	DE 51 A 60	DE 61 A 70	
Mujer	50,00%	64,56%	39,22%	14,29%	0,00%	45,78%
Varón	50,00%	35,44%	60,78%	85,71%	100,00%	54,22%



Pirámide de población de los magistrados de Castilla La Mancha por edad y sexo.



**DISTRIBUCIÓN PORCENTUAL POR SEXO**

CASTILLA LA MANCHA	NÚMERO		EDAD MEDIA		ANTIGÜEDAD MEDIA	
	MUJER	VARÓN	MUJER	VARÓN	MUJER	VARÓN
TRIBUNAL SUPERIOR DE JUSTICIA	5	12	49,59	54,49	18,28	21,22
AUDIENCIA PROVINCIAL	6	19	49,22	52,62	21,45	23,99
JUZGADO DE LO PENAL	6	5	41,9	48,91	9,88	9,72
JUZGADO DE LO CONTENCIOSO ADMINISTRATIVO	0	8	0	46,59	0	10,6
JUZGADO DE LO SOCIAL	5	7	42,58	54,42	14,37	11,71
JUZGADO DE VIGILANCIA PENITENCIARIA	1	1	38,49	54,83	10,46	19,91
JUZGADO DE MENORES	2	3	49,67	46,08	11,54	11,69
JUZGADO DE PRIMERA INSTANCIA E INSTRUCCIÓN	39	29	35,21	37,02	4,56	5,38
JUZGADO DE PRIMERA INSTANCIA	7	4	42,05	46,57	11,88	13,8
JUZGADO DE INSTRUCCIÓN	4	2	40,37	44,41	11,31	10,54
JUZGADO DE VIOLENCIA SOBRE LA MUJER	1	0	38,45	0	6,66	0
<b>TOTAL</b>	<b>76</b>	<b>90</b>	<b>39,64</b>	<b>46,59</b>	<b>9,18</b>	<b>13,48</b>

**CATALUÑA**

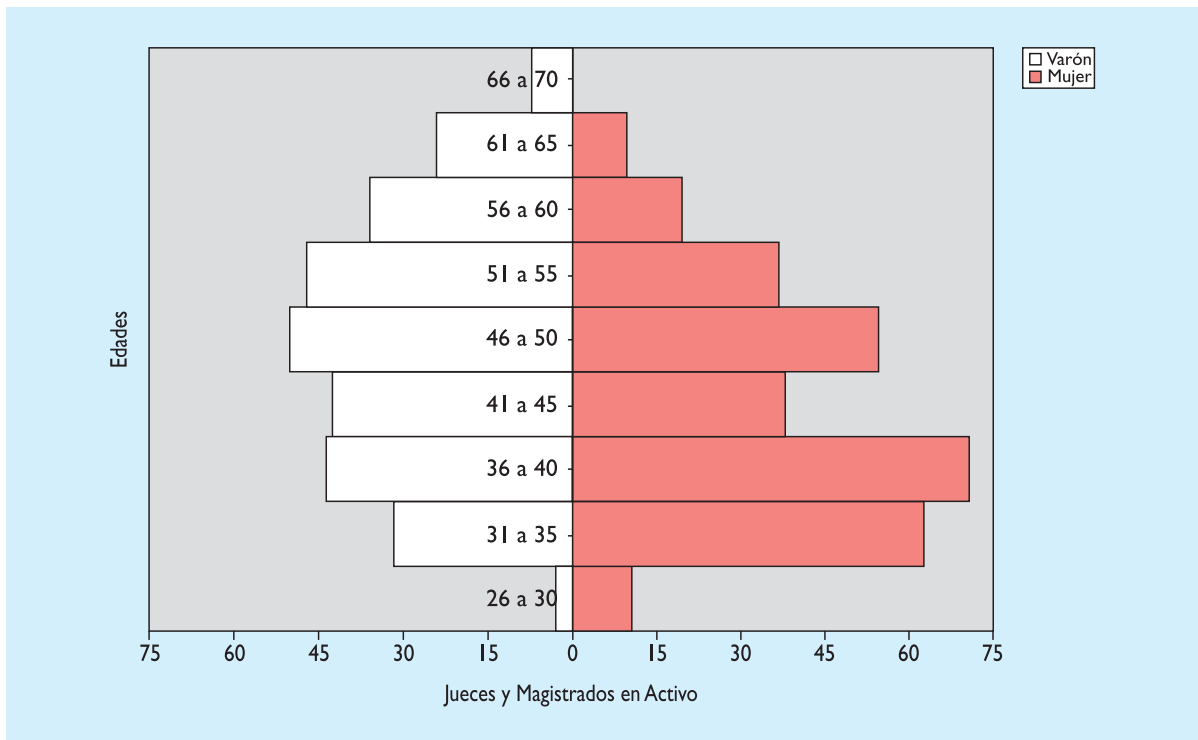
**JUECES Y MAGISTRADOS EN ACTIVO**

**NÚMERO**

	RANGO DE EDAD					TOTAL	EDAD MEDIA	ANTIGÜEDAD MEDIA
	DE 20 A 30	DE 31 A 40	DE 41 A 50	DE 51 A 60	DE 61 A 70			
Mujer	11	134	93	57	10	305	43,5	12,76
Varón	3	76	93	83	31	286	48,08	14,7
<b>Total</b>	<b>14</b>	<b>210</b>	<b>186</b>	<b>140</b>	<b>41</b>	<b>591</b>	<b>45,72</b>	<b>13,7</b>

**DISTRIBUCIÓN PORCENTUAL POR SEXO**

	RANGO DE EDAD					TOTAL
	DE 20 A 30	DE 31 A 40	DE 41 A 50	DE 51 A 60	DE 61 A 70	
Mujer	78,57%	63,81%	50,00%	40,71%	24,39%	51,61%
Varón	21,43%	36,19%	50,00%	59,29%	75,61%	48,39%



Pirámide de población de los magistrados de Cataluña por edad y sexo.

DISTRIBUCIÓN PORCENTUAL POR SEXO

CATALUÑA	NÚMERO		EDAD MEDIA		ANTIGÜEDAD MEDIA	
	MUJER	VARÓN	MUJER	VARÓN	MUJER	VARÓN
TRIBUNAL SUPERIOR DE JUSTICIA	22	31	53,16	56,73	20,91	25,15
AUDIENCIA PROVINCIAL	51	67	50,43	53,68	19,62	21,91
JUZGADO DE LO PENAL	21	23	44,43	42,94	14,79	10,12
JUZGADO DE LO CONTENCIOSO ADMINISTRATIVO	7	12	46,49	49,48	14,16	8
JUZGADO DE LO SOCIAL	22	27	45,94	49,06	12,7	10,75
JUZGADO DE VIGILANCIA PENITENCIARIA	2	4	55,12	48,44	18,78	18,07
JUZGADO DE MENORES	6	3	46,79	51,56	16,29	19,75
JUZGADO DE PRIMERA INSTANCIA E INSTRUCCIÓN	63	45	34,43	36,91	3,91	4,92
JUZGADO DE PRIMERA INSTANCIA	69	41	42,31	46,97	12,16	13,08
JUZGADO DE INSTRUCCIÓN	36	22	42,12	49,48	12,12	14,34
REGISTRO CIVIL EXCLUSIVO ÚNICO	2	0	52,17	0	26,44	0
JUZGADO DE LO MERCANTIL	1	7	32,09	44,3	5,76	14,84
JUZGADO DE VIOLENCIA SOBRE LA MUJER	3	4	41,34	38,92	9,01	7,26
<b>TOTAL</b>	<b>305</b>	<b>286</b>	<b>43,5</b>	<b>48,08</b>	<b>12,76</b>	<b>14,7</b>

## COMUNIDAD VALENCIANA

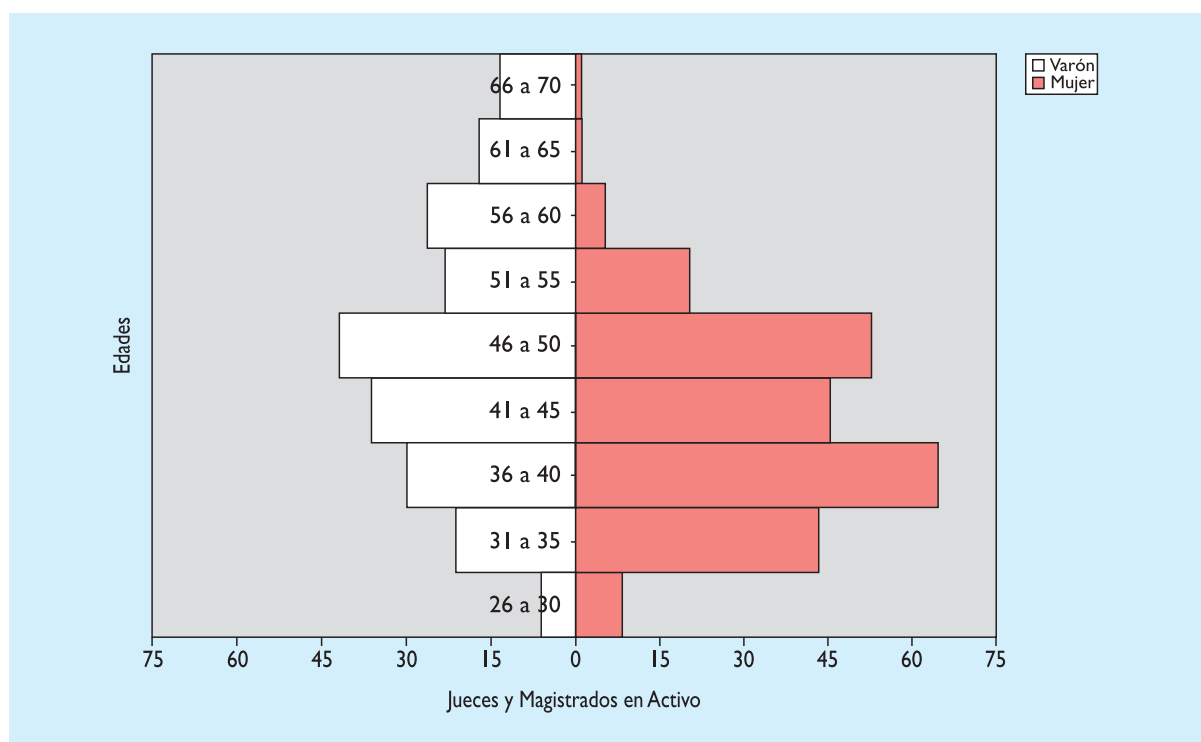
### JUECES Y MAGISTRADOS EN ACTIVO

#### NÚMERO

	RANGO DE EDAD					TOTAL	EDAD MEDIA	ANTIGÜEDAD MEDIA
	DE 20 A 30	DE 31 A 40	DE 41 A 50	DE 51 A 60	DE 61 A 70			
Mujer	9	109	99	27	4	248	42,54	13,03
Varón	6	51	78	49	30	214	48,51	17,36
<b>Total</b>	<b>15</b>	<b>160</b>	<b>177</b>	<b>76</b>	<b>34</b>	<b>462</b>	<b>45,3</b>	<b>15,04</b>

#### DISTRIBUCIÓN PORCENTUAL POR SEXO

	RANGO DE EDAD					TOTAL
	DE 20 A 30	DE 31 A 40	DE 41 A 50	DE 51 A 60	DE 61 A 70	
Mujer	60,00%	68,13%	55,93%	35,53%	11,76%	53,68%
Varón	40,00%	31,88%	44,07%	64,47%	88,24%	46,32%



Pirámide de población de los magistrados de Valencia por edad y sexo.

**DISTRIBUCIÓN PORCENTUAL POR SEXO**

COMUNIDAD VALENCIANA	NÚMERO		EDAD MEDIA		ANTIGÜEDAD MEDIA	
	MUJER	VARÓN	MUJER	VARÓN	MUJER	VARÓN
TRIBUNAL SUPERIOR DE JUSTICIA	10	27	51,61	57,12	23,93	27,43
AUDIENCIA PROVINCIAL	35	51	50,52	54,69	23,08	26,24
JUZGADO DE LO PENAL	22	14	40,15	45	9,45	15,21
JUZGADO DE LO CONTENCIOSO ADMINISTRATIVO	10	7	45,32	38,93	11,99	9,35
JUZGADO DE LO SOCIAL	17	13	42,44	54,35	14,29	12,51
JUZGADO DE VIGILANCIA PENITENCIARIA	3	1	47,4	45,49	12,66	17,63
JUZGADO DE MENORES	5	3	47,91	54,58	17,15	19,97
JUZGADO DE PRIMERA INSTANCIA E INSTRUCCIÓN	70	42	36,2	36,99	5,32	6,14
JUZGADO DE PRIMERA INSTANCIA	31	28	41,73	45,15	13,68	14,1
JUZGADO DE INSTRUCCIÓN	29	18	45	51,84	15,96	17,81
REGISTRO CIVIL EXCLUSIVO ÚNICO	4	1	52,35	68,25	26,72	37,64
JUZGADO DECANO EXCLUSIVO	0	1	0	44,79	0	17,63
JUZGADO DE LO MERCANTIL	0	5	0	45,94	0	12,54
JUZGADO DE VIOLENCIA SOBRE LA MUJER	12	3	40,22	45,82	10,42	9,09
<b>TOTAL</b>	<b>248</b>	<b>214</b>	<b>42,54</b>	<b>48,51</b>	<b>13,03</b>	<b>17,36</b>

**EXTREMADURA**

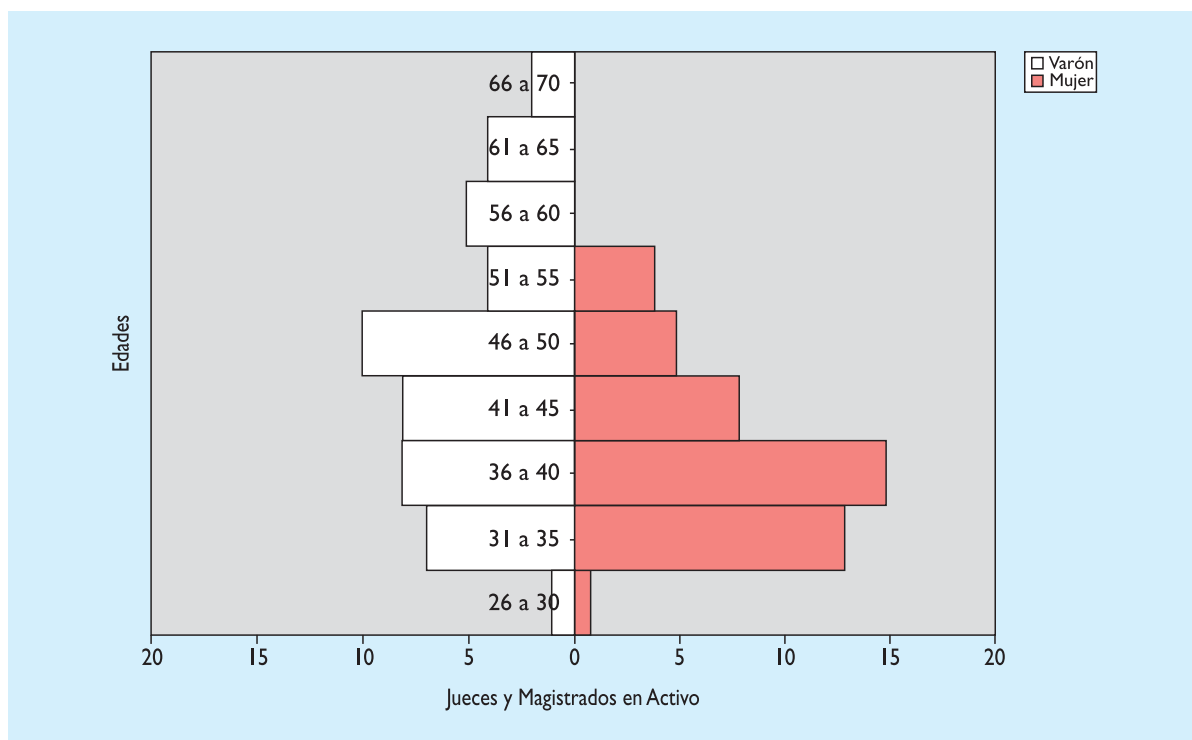
**JUECES Y MAGISTRADOS EN ACTIVO**

**NÚMERO**

	RANGO DE EDAD					TOTAL	EDAD MEDIA	ANTIGÜEDAD MEDIA
	DE 20 A 30	DE 31 A 40	DE 41 A 50	DE 51 A 60	DE 61 A 70			
Mujer	1	28	13	4	0	46	40,14	9,85
Varón	1	15	18	9	6	49	46,91	17,17
<b>Total</b>	<b>2</b>	<b>43</b>	<b>31</b>	<b>13</b>	<b>6</b>	<b>95</b>	<b>43,63</b>	<b>13,62</b>

**DISTRIBUCIÓN PORCENTUAL POR SEXO**

	RANGO DE EDAD					TOTAL
	DE 20 A 30	DE 31 A 40	DE 41 A 50	DE 51 A 60	DE 61 A 70	
Mujer	50,00%	65,12%	41,94%	30,77%	0,00%	48,42%
Varón	50,00%	34,88%	58,06%	69,23%	100,00%	51,58%



Pirámide de población de los magistrados de Extremadura por edad y sexo.

#### DISTRIBUCIÓN PORCENTUAL POR SEXO

EXTREMADURA	NÚMERO		EDAD MEDIA		ANTIGÜEDAD MEDIA	
	MUJER	VARÓN	MUJER	VARÓN	MUJER	VARÓN
TRIBUNAL SUPERIOR DE JUSTICIA	3	8	50,28	51,04	19,09	23,12
AUDIENCIA PROVINCIAL	4	14	46,56	54,28	18,86	24,23
JUZGADO DE LO PENAL	5	2	41,7	41,24	13,11	14,67
JUZGADO DE LO CONTENCIOSO ADMINISTRATIVO	3	3	49,72	47,45	13,4	15,45
JUZGADO DE LO SOCIAL	2	4	39	55,96	7,23	22,5
JUZGADO DE VIGILANCIA PENITENCIARIA	0	1	0	43,21	0	18,88
JUZGADO DE MENORES	2	0	46,11	0	17,02	0
JUZGADO DE PRIMERA INSTANCIA E INSTRUCCIÓN	21	12	35,87	37,04	5,36	6,17
JUZGADO DE PRIMERA INSTANCIA	3	2	41,44	40,78	10,81	14,67
JUZGADO DE INSTRUCCIÓN	2	2	33,89	38,87	7,74	11,15
	1	0	36,16	0	5,76	0
JUZGADO DE VIOLENCIA SOBRE LA MUJER	0	1	0	34,46	0	6,66
<b>TOTAL</b>	<b>46</b>	<b>49</b>	<b>40,14</b>	<b>46,91</b>	<b>9,85</b>	<b>17,17</b>

## GALICIA

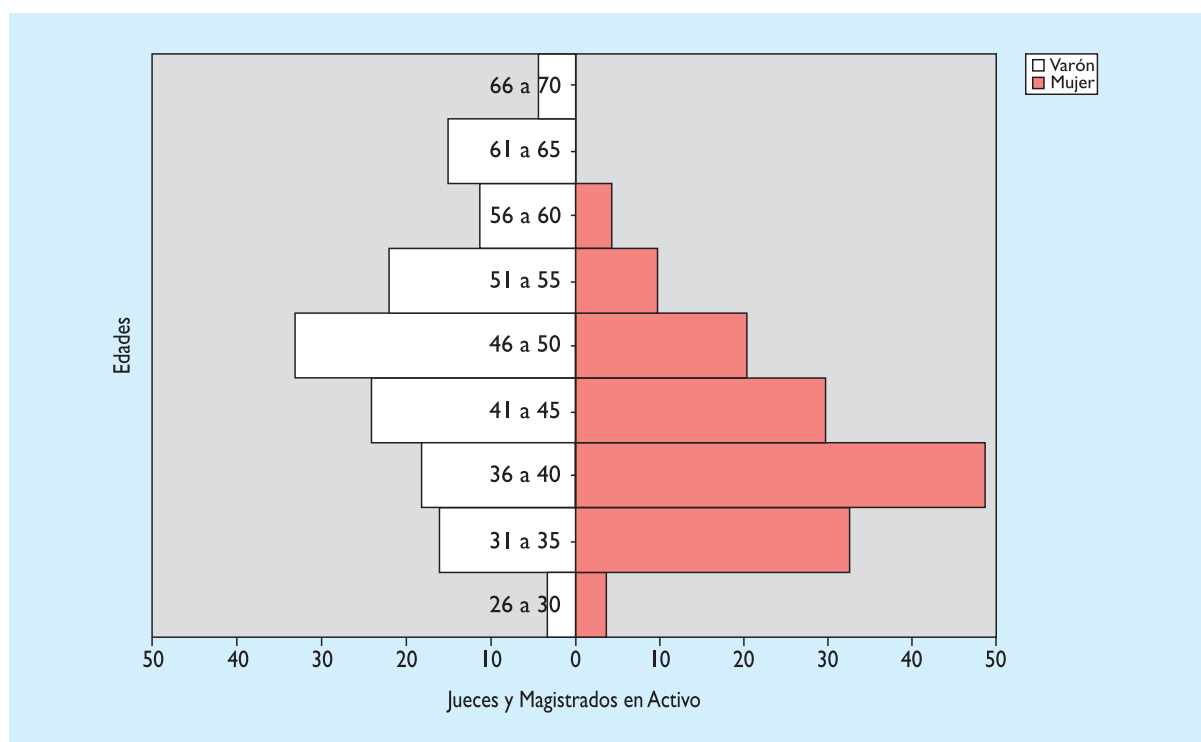
### JUECES Y MAGISTRADOS EN ACTIVO

#### NÚMERO

	RANGO DE EDAD					TOTAL	EDAD MEDIA	ANTIGÜEDAD MEDIA
	DE 20 A 30	DE 31 A 40	DE 41 A 50	DE 51 A 60	DE 61 A 70			
Mujer	4	82	51	15	0	152	41,08	10,4
Varón	3	34	57	33	19	146	47,88	16,85
<b>Total</b>	<b>7</b>	<b>116</b>	<b>108</b>	<b>48</b>	<b>19</b>	<b>298</b>	<b>44,42</b>	<b>13,56</b>

#### DISTRIBUCIÓN PORCENTUAL POR SEXO

	RANGO DE EDAD					TOTAL
	DE 20 A 30	DE 31 A 40	DE 41 A 50	DE 51 A 60	DE 61 A 70	
Mujer	57,14%	70,69%	47,22%	31,25%	0,00%	51,01%
Varón	42,86%	29,31%	52,78%	68,75%	100,00%	48,99%



Pirámide de población de los magistrados de Galicia por edad y sexo.

**DISTRIBUCIÓN PORCENTUAL POR SEXO**

GALICIA	NÚMERO		EDAD MEDIA		ANTIGÜEDAD MEDIA	
	MUJER	VARÓN	MUJER	VARÓN	MUJER	VARÓN
TRIBUNAL SUPERIOR DE JUSTICIA	10	28	45,59	54,25	17,12	24
AUDIENCIA PROVINCIAL	16	37	50,78	54,52	23,46	25,46
JUZGADO DE LO PENAL	10	8	45,16	45,55	14,29	13,46
JUZGADO DE LO CONTENCIOSO ADMINISTRATIVO	5	8	43,49	48,01	11,52	10,18
JUZGADO DE LO SOCIAL	11	10	41,1	42,27	12,1	11,68
JUZGADO DE VIGILANCIA PENITENCIARIA	0	2	0	51,25	0	18,52
JUZGADO DE MENORES	3	1	42,89	66,61	13,61	40,03
JUZGADO DE PRIMERA INSTANCIA E INSTRUCCIÓN	46	22	34,79	35,22	3,24	2,52
JUZGADO DE PRIMERA INSTANCIA	31	16	41,75	43,64	9,94	13,08
JUZGADO DE INSTRUCCIÓN	18	9	41,13	45,42	9,44	13,45
REGISTRO CIVIL EXCLUSIVO ÚNICO	1	1	47,86	65,06	17,63	20,03
JUZGADO DE LO MERCANTIL	1	2	43,77	40,93	15,83	13,85
JUZGADO DE VIOLENCIA SOBRE LA MUJER	0	2	0	42,78	0	14,51
<b>TOTAL</b>	<b>152</b>	<b>146</b>	<b>41,08</b>	<b>47,88</b>	<b>10,4</b>	<b>16,85</b>

**MADRID**

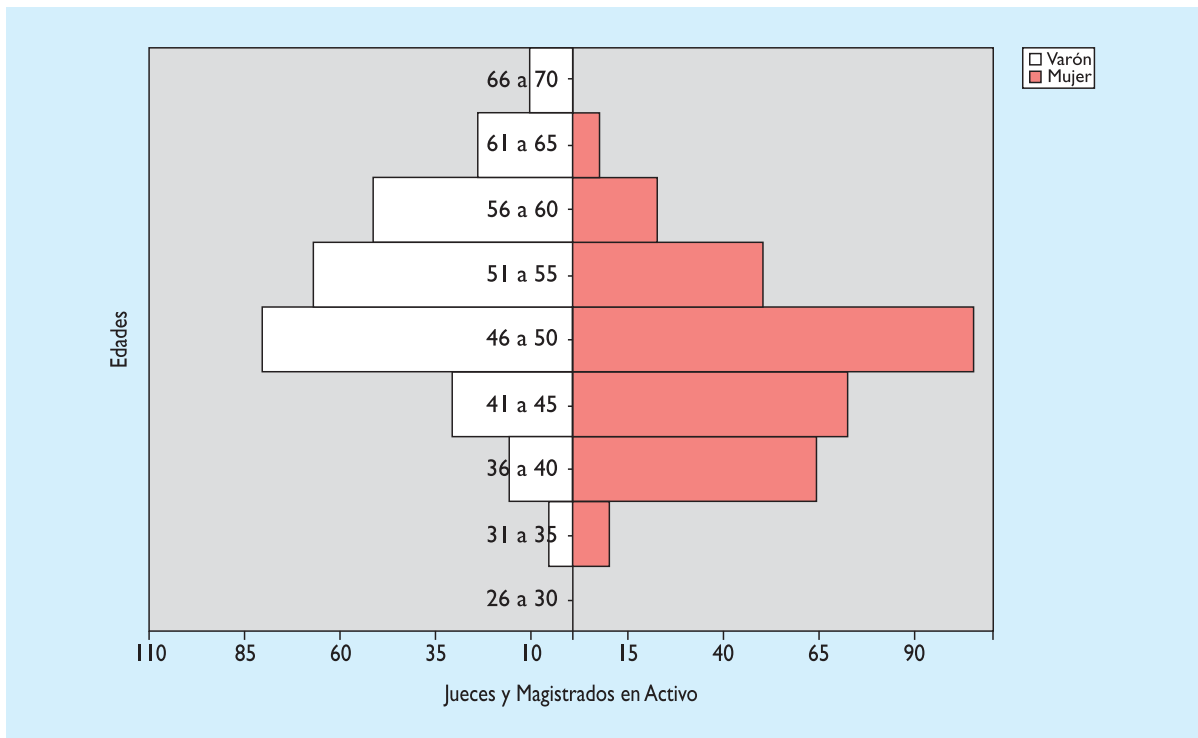
**JUECES Y MAGISTRADOS EN ACTIVO**

**NÚMERO**

	RANGO DE EDAD					TOTAL	EDAD MEDIA	ANTIGÜEDAD MEDIA
	DE 20 A 30	DE 31 A 40	DE 41 A 50	DE 51 A 60	DE 61 A 70			
Mujer	0	76	179	74	8	337	46,87	17,06
Varón	0	22	112	119	34	287	52,18	20,13
<b>Total</b>	<b>0</b>	<b>98</b>	<b>291</b>	<b>193</b>	<b>42</b>	<b>624</b>	<b>49,32</b>	<b>18,47</b>

**DISTRIBUCIÓN PORCENTUAL POR SEXO**

	RANGO DE EDAD					TOTAL
	DE 20 A 30	DE 31 A 40	DE 41 A 50	DE 51 A 60	DE 61 A 70	
Mujer	0,0%	77,55%	61,51%	38,34%	19,05%	54,01%
Varón	0,0%	22,45%	38,49%	61,66%	80,95%	45,99%



**Pirámide de población de los magistrados de Madrid por edad y sexo.**

**DISTRIBUCIÓN PORCENTUAL POR SEXO**

MADRID (COMUNIDAD DE)	NÚMERO		EDAD MEDIA		ANTIGÜEDAD MEDIA	
	MUJER	VARÓN	MUJER	VARÓN	MUJER	VARÓN
TRIBUNAL SUPERIOR DE JUSTICIA	30	45	52,51	56,53	24,25	25,36
AUDIENCIA PROVINCIAL	47	70	52,01	55,04	24,47	26,42
JUZGADO DE LO PENAL	21	15	47,08	48,22	15,32	14,92
JUZGADO DE LO CONTENCIOSO ADMINISTRATIVO	11	18	48,72	53,98	20,28	17,87
JUZGADO DE LO SOCIAL	23	18	49,92	54,71	16,1	17,25
JUZGADO DE VIGILANCIA PENITENCIARIA	3	2	46,94	53,33	20,45	19,69
JUZGADO DE MENORES	5	2	48,76	54,5	22,21	20,64
JUZGADO DE PRIMERA INSTANCIA E INSTRUCCIÓN	62	25	39,74	42,64	9,11	11,15
JUZGADO DE PRIMERA INSTANCIA	83	35	46,62	49,97	17,24	16,06
JUZGADO DE INSTRUCCIÓN	35	36	46,6	51,84	16,14	19,35
REGISTRO CIVIL EXCLUSIVO ÚNICO	2	3	55,23	58,05	29,94	32,68
JUZGADO DECANO EXCLUSIVO	0	1	0	48,87	0	19,91
JUZGADO DE LO MERCANTIL	3	9	45,9	44,19	11,77	12,23
JUZGADO DE VIOLENCIA SOBRE LA MUJER	12	8	42,26	47,85	10,68	10,81
<b>TOTAL</b>	<b>337</b>	<b>287</b>	<b>46,87</b>	<b>52,18</b>	<b>17,06</b>	<b>20,13</b>



## MURCIA

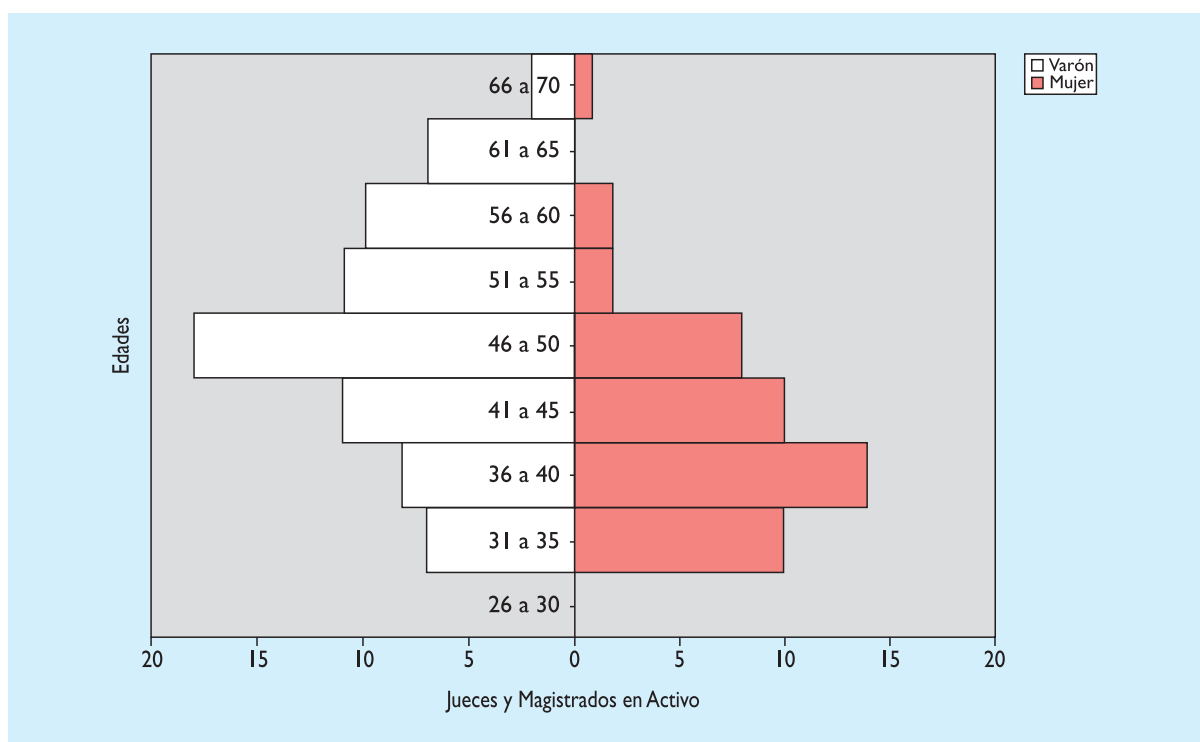
### JUECES Y MAGISTRADOS EN ACTIVO

#### NÚMERO

	RANGO DE EDAD					TOTAL	EDAD MEDIA	ANTIGÜEDAD MEDIA
	DE 20 A 30	DE 31 A 40	DE 41 A 50	DE 51 A 60	DE 61 A 70			
Mujer	0	24	18	4	1	47	42,08	12,28
Varón	0	15	29	21	9	74	49,22	18,99
<b>Total</b>	<b>0</b>	<b>39</b>	<b>47</b>	<b>25</b>	<b>10</b>	<b>121</b>	<b>46,44</b>	<b>16,38</b>

#### DISTRIBUCIÓN PORCENTUAL POR SEXO

	RANGO DE EDAD					TOTAL
	DE 20 A 30	DE 31 A 40	DE 41 A 50	DE 51 A 60	DE 61 A 70	
Mujer	0,0%	61,54%	38,30%	16,00%	10,00%	38,84%
Varón	0,0%	38,46%	61,70%	84,00%	90,00%	61,16%



Pirámide de población de los magistrados de Murcia por edad y sexo.

**DISTRIBUCIÓN PORCENTUAL POR SEXO**

MURCIA (REGIÓN DE)	NÚMERO		EDAD MEDIA		ANTIGÜEDAD MEDIA	
	MUJER	VARÓN	MUJER	VARÓN	MUJER	VARÓN
TRIBUNAL SUPERIOR DE JUSTICIA	4	12	50,7	57,49	20,76	25,56
AUDIENCIA PROVINCIAL	2	16	61,95	54,27	35,54	26,04
JUZGADO DE LO PENAL	3	6	44,73	47,13	17,2	17,72
JUZGADO DE LO CONTENCIOSO ADMINISTRATIVO	3	5	48,48	50,03	14,15	18,34
JUZGADO DE LO SOCIAL	3	6	47,28	51,03	18,56	20,49
JUZGADO DE VIGILANCIA PENITENCIARIA	1	0	42,78	0	13,49	0
JUZGADO DE MENORES	1	1	38,68	39,92	10,46	10,46
JUZGADO DE PRIMERA INSTANCIA E INSTRUCCIÓN	16	7	35,28	34,52	4,62	3,64
JUZGADO DE PRIMERA INSTANCIA	5	11	44,27	46,85	17,49	16,43
JUZGADO DE INSTRUCCIÓN	6	7	39,28	40,93	9,11	12,52
REGISTRO CIVIL EXCLUSIVO ÚNICO	0	1	0	66,5	0	29,35
JUZGADO DE LO MERCANTIL	1	1	46,52	36,95	15,83	8,81
JUZGADO DE VIOLENCIA SOBRE LA MUJER	2	1	39,97	57,9	8,81	18,15
<b>TOTAL</b>	<b>47</b>	<b>74</b>	<b>42,08</b>	<b>49,22</b>	<b>12,28</b>	<b>18,99</b>

**NAVARRA**

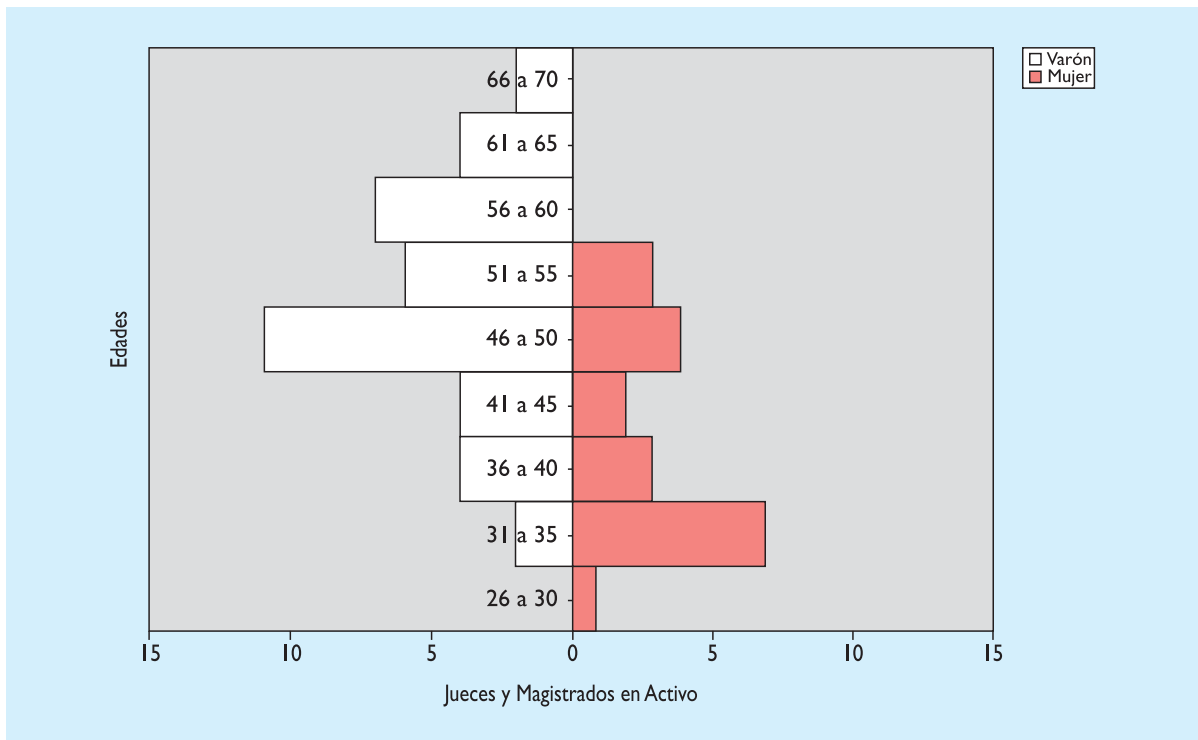
**JUECES Y MAGISTRADOS EN ACTIVO**

**NÚMERO**

	RANGO DE EDAD					TOTAL	EDAD MEDIA	ANTIGÜEDAD MEDIA
	DE 20 A 30	DE 31 A 40	DE 41 A 50	DE 51 A 60	DE 61 A 70			
Mujer	1	10	6	3	0	20	41,31	12,7
Varón	0	6	15	13	6	40	51,17	19,52
<b>Total</b>	<b>1</b>	<b>16</b>	<b>21</b>	<b>16</b>	<b>6</b>	<b>60</b>	<b>47,88</b>	<b>17,25</b>

**DISTRIBUCIÓN PORCENTUAL POR SEXO**

	RANGO DE EDAD					TOTAL
	DE 20 A 30	DE 31 A 40	DE 41 A 50	DE 51 A 60	DE 61 A 70	
Mujer	100,00%	62,50%	28,57%	18,75%	0,00%	33,33%
Varón	0,00%	37,50%	71,43%	81,25%	100,00%	66,67%



**Pirámide de población de los magistrados de Navarra por edad y sexo.**

**DISTRIBUCIÓN PORCENTUAL POR SEXO**

NAVARRA (COMUNIDAD FORAL DE)	NÚMERO		EDAD MEDIA		ANTIGÜEDAD MEDIA	
	MUJER	VARÓN	MUJER	VARÓN	MUJER	VARÓN
TRIBUNAL SUPERIOR DE JUSTICIA	1	11	51,62	57,98	24,78	26,51
AUDIENCIA PROVINCIAL	1	8	51,42	52,55	23,53	25,55
JUZGADO DE LO PENAL	1	4	52,91	46,19	19,33	14,26
JUZGADO DE LO CONTENCIOSO ADMINISTRATIVO	1	2	46,66	59,6	19,91	22,1
JUZGADO DE LO SOCIAL	2	2	40,81	47,67	14,36	12,37
JUZGADO DE VIGILANCIA PENITENCIARIA	0	1	0	59,26	0	20,03
JUZGADO DE MENORES	1	0	50,89	0	22,27	0
JUZGADO DE PRIMERA INSTANCIA E INSTRUCCIÓN	5	5	33,19	37,97	2,97	4,45
JUZGADO DE PRIMERA INSTANCIA	4	4	43,65	52,04	15,77	19,15
JUZGADO DE INSTRUCCIÓN	3	2	38,69	40,44	9,91	10,08
JUZGADO DE LO MERCANTIL	0	1	0	51,01	0	19,91
JUZGADO DE VIOLENCIA SOBRE LA MUJER	1	0	34,41	0	7,79	0
<b>TOTAL</b>	<b>20</b>	<b>40</b>	<b>41,31</b>	<b>51,17</b>	<b>12,7</b>	<b>19,52</b>

## PAÍS VASCO

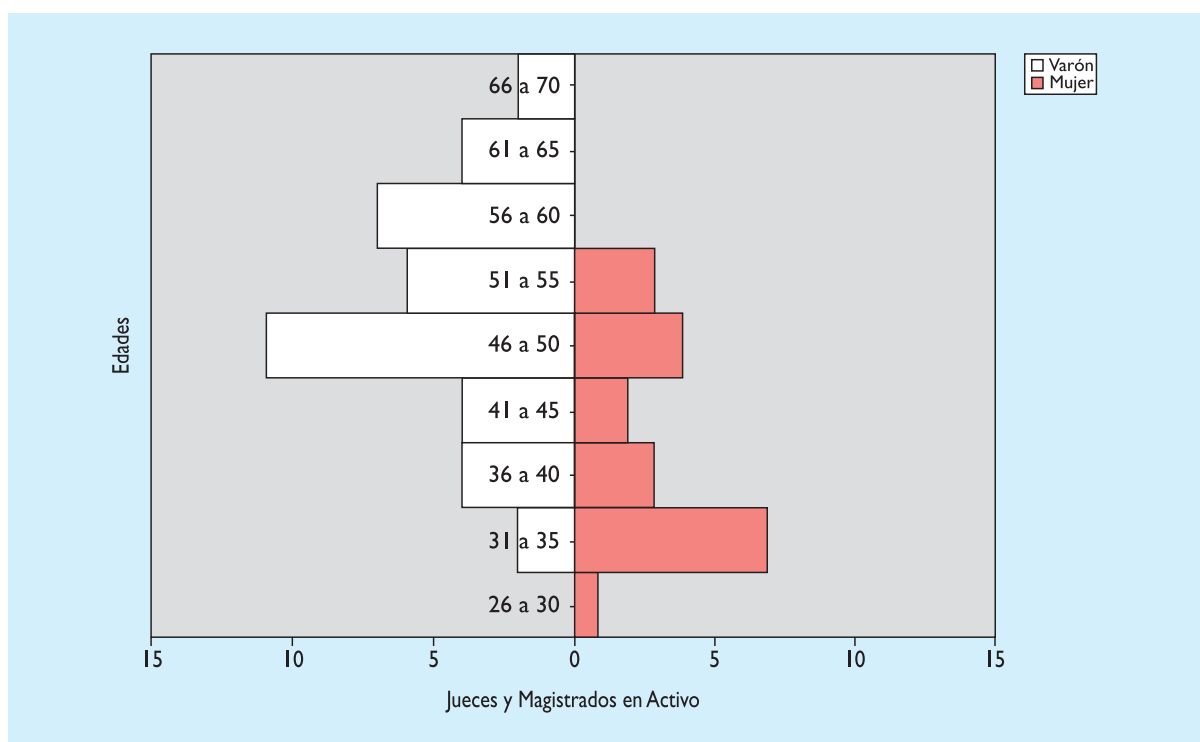
### JUECES Y MAGISTRADOS EN ACTIVO

#### NÚMERO

	RANGO DE EDAD					TOTAL	EDAD MEDIA	ANTIGÜEDAD MEDIA
	DE 20 A 30	DE 31 A 40	DE 41 A 50	DE 51 A 60	DE 61 A 70			
Mujer	2	50	37	16	1	106	43,18	12,46
Varón	3	19	33	19	5	79	47,12	15,55
<b>Total</b>	<b>5</b>	<b>69</b>	<b>70</b>	<b>35</b>	<b>6</b>	<b>185</b>	<b>44,86</b>	<b>13,78</b>

#### DISTRIBUCIÓN PORCENTUAL POR SEXO

	RANGO DE EDAD					TOTAL
	DE 20 A 30	DE 31 A 40	DE 41 A 50	DE 51 A 60	DE 61 A 70	
Mujer	40,00%	72,46%	52,86%	45,71%	16,67%	57,30%
Varón	60,00%	27,54%	47,14%	54,29%	83,33%	42,70%



Pirámide de población de los magistrados de País Vasco por edad y sexo.

**DISTRIBUCIÓN PORCENTUAL POR SEXO**

PAÍS VASCO	NÚMERO		EDAD MEDIA		ANTIGÜEDAD MEDIA	
	MUJER	VARÓN	MUJER	VARÓN	MUJER	VARÓN
TRIBUNAL SUPERIOR DE JUSTICIA	6	20	46,64	52,22	18,37	18,92
AUDIENCIA PROVINCIAL	21	19	50,65	51,07	21,77	20,94
JUZGADO DE LO PENAL	11	4	42,46	42,52	13,87	10,40
JUZGADO DE LO CONTENCIOSO ADMINISTRATIVO	4	4	41,28	41,82	6,27	9,59
JUZGADO DE LO SOCIAL	9	5	41,37	50,08	11,35	19,13
JUZGADO DE VIGILANCIA PENITENCIARIA	1	0	47,60	0,00	21,23	0,00
JUZGADO DE MENORES	2	1	56,71	45,54	14,88	17,63
JUZGADO DE PRIMERA INSTANCIA E INSTRUCCIÓN	18	6	35,56	32,13	3,28	2,56
JUZGADO DE PRIMERA INSTANCIA	16	11	43,46	46,07	12,24	13,25
JUZGADO DE INSTRUCCIÓN	13	5	40,17	41,80	9,28	10,70
REGISTRO CIVIL EXCLUSIVO ÚNICO	1	0	56,02	0,00	18,97	0,00
JUZGADO DECANO EXCLUSIVO	0	1	0,00	50,38	0,00	20,55
JUZGADO DE LO MERCANTIL	0	2	0,00	42,12	0,00	9,12
JUZGADO DE VIOLENCIA SOBRE LA MUJER	4	1	38,50	31,69	7,16	5,76
<b>TOTAL</b>	<b>106</b>	<b>79</b>	<b>43,18</b>	<b>47,12</b>	<b>12,46</b>	<b>15,55</b>

**RIOJA (LA)**

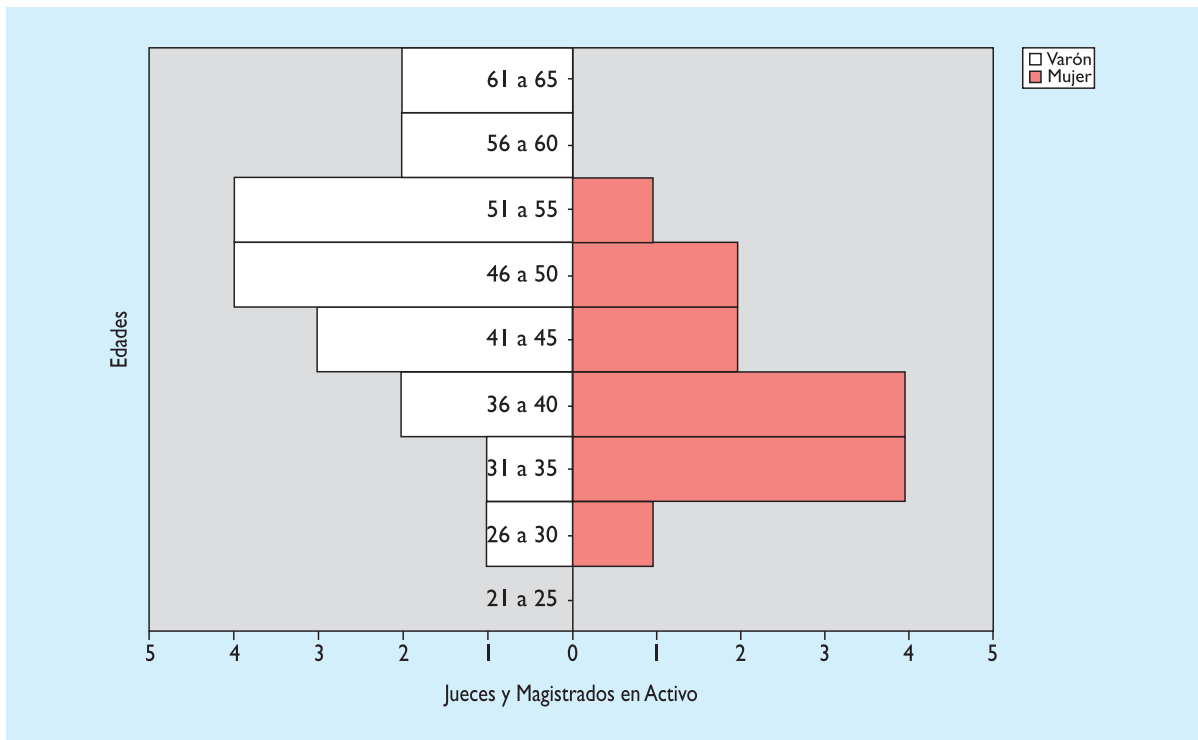
**JUECES Y MAGISTRADOS EN ACTIVO**

**NÚMERO**

	RANGO DE EDAD					TOTAL	EDAD MEDIA	ANTIGÜEDAD MEDIA
	DE 20 A 30	DE 31 A 40	DE 41 A 50	DE 51 A 60	DE 61 A 70			
Mujer	1	8	4	1	0	14	39,98	11,49
Varón	1	3	7	6	2	19	48,8	17,11
<b>Total</b>	<b>2</b>	<b>11</b>	<b>11</b>	<b>7</b>	<b>2</b>	<b>33</b>	<b>45,06</b>	<b>14,72</b>

**DISTRIBUCIÓN PORCENTUAL POR SEXO**

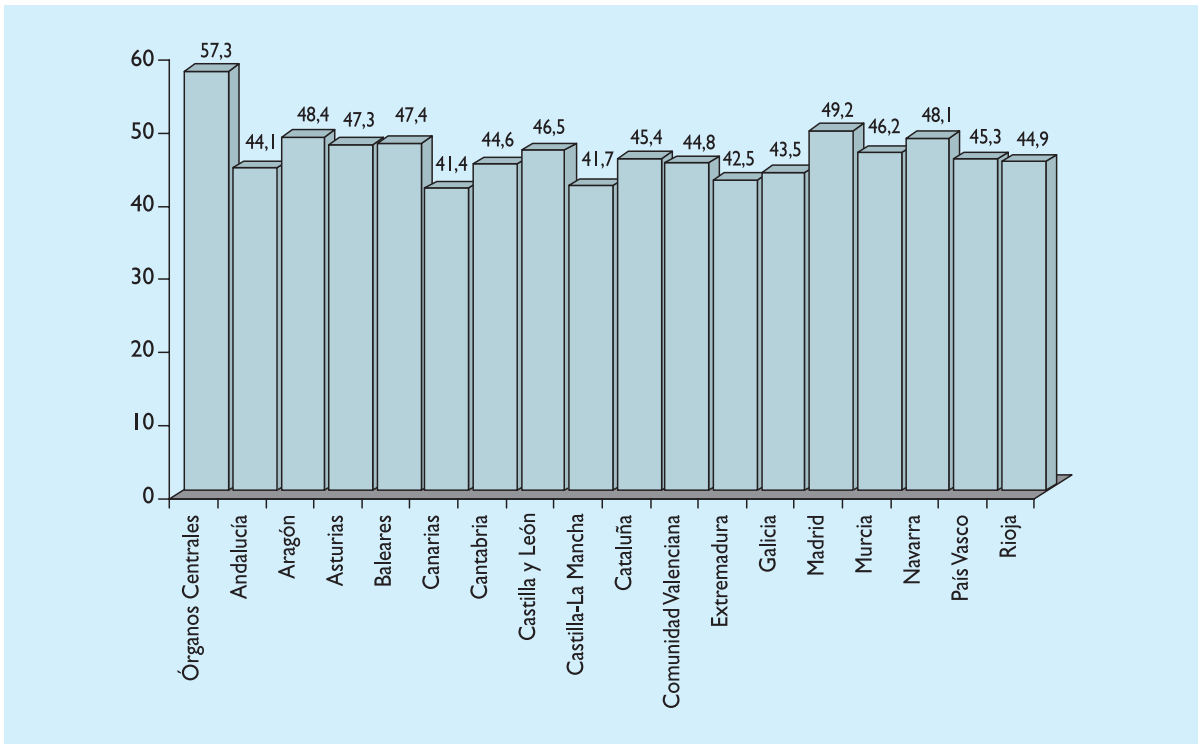
	RANGO DE EDAD					TOTAL
	DE 20 A 30	DE 31 A 40	DE 41 A 50	DE 51 A 60	DE 61 A 70	
Mujer	50,00%	72,73%	36,36%	14,29%	0,00%	42,42%
Varón	50,00%	27,27%	63,64%	85,71%	100,00%	57,58%



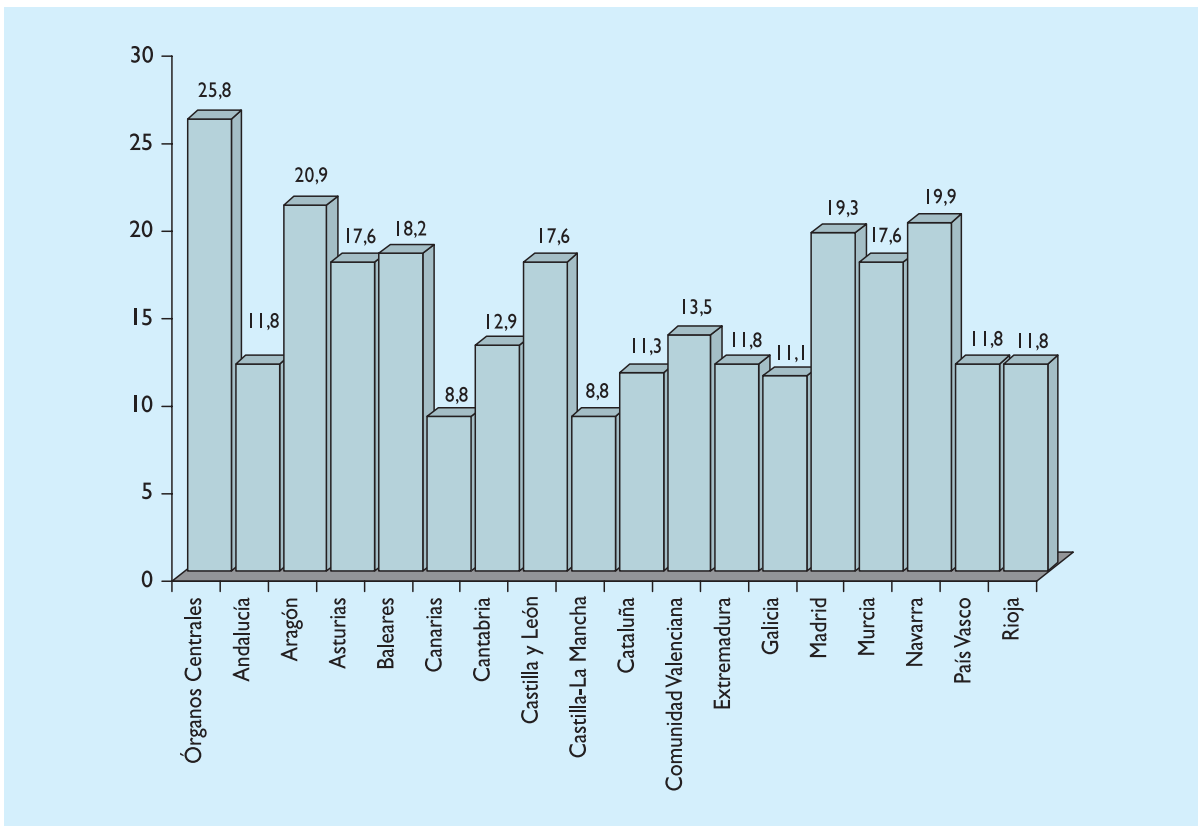
**Pirámide de población de los magistrados de Rioja por edad y sexo.**

**DISTRIBUCIÓN PORCENTUAL POR SEXO**

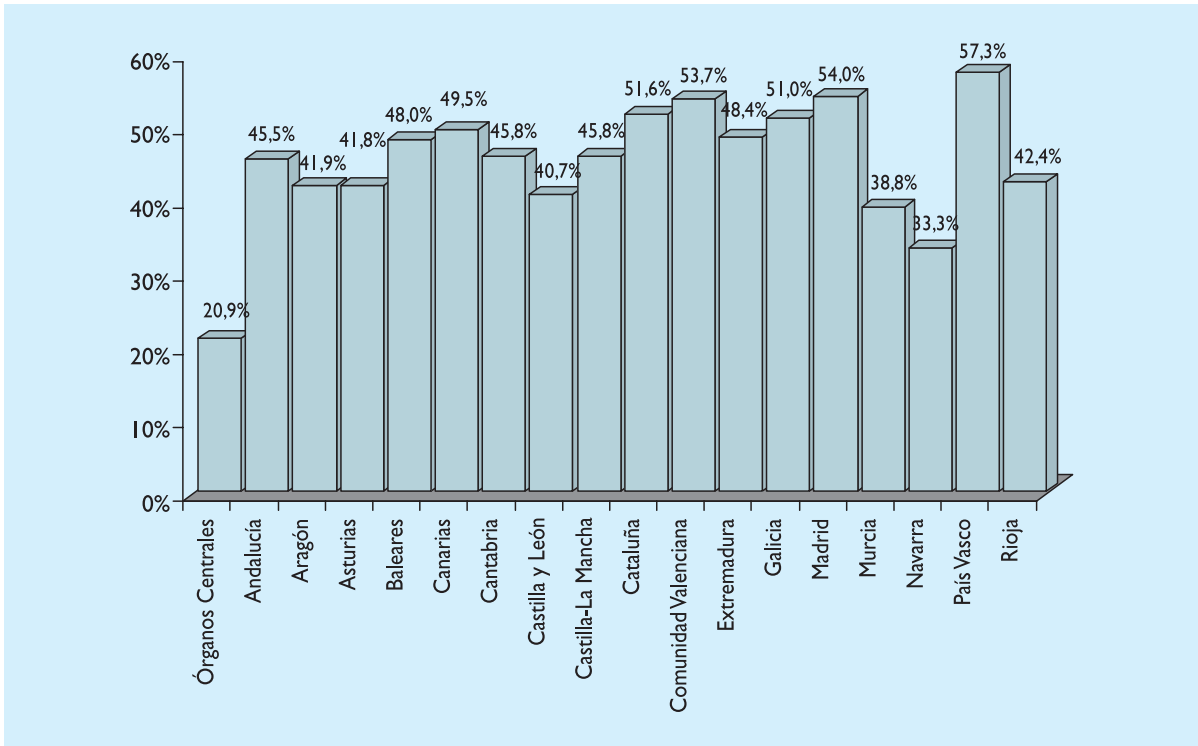
RIOJA (LA)	NÚMERO		EDAD MEDIA		ANTIGÜEDAD MEDIA	
	MUJER	VARÓN	MUJER	VARÓN	MUJER	VARÓN
TRIBUNAL SUPERIOR DE JUSTICIA	1	6	54,54	56,19	25,84	24,27
AUDIENCIA PROVINCIAL	1	4	50,24	52,59	24,78	24,78
JUZGADO DE LO PENAL	1	0	44,93	0	19,91	0
JUZGADO DE LO CONTENCIOSO ADMINISTRATIVO	1	1	38,8	50,5	10,46	7,42
JUZGADO DE LO SOCIAL	1	1	44,46	55,13	18,88	9,05
JUZGADO DE MENORES	0	1	0	42,39	0	15,83
JUZGADO DE PRIMERA INSTANCIA E INSTRUCCIÓN	4	1	33,59	30,84	2,53	1,52
JUZGADO DE PRIMERA INSTANCIA	3	3	40,24	39,42	11,75	9,09
JUZGADO DE INSTRUCCIÓN	1	2	36,51	41,33	7,79	9,64
JUZGADO DE VIOLENCIA SOBRE LA MUJER	1	0	35,14	0	7,79	0
<b>TOTAL</b>	<b>14</b>	<b>19</b>	<b>39,98</b>	<b>48,8</b>	<b>11,49</b>	<b>17,11</b>



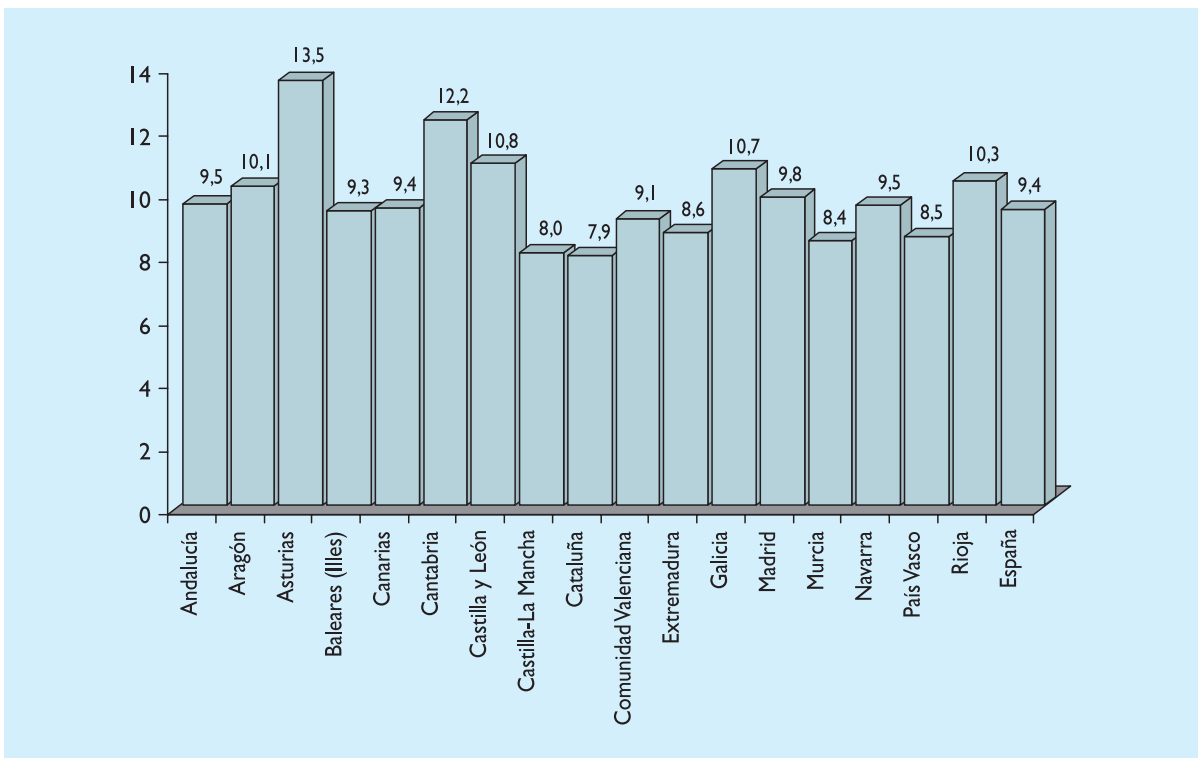
Edad media de los jueces en activo por comunidad autónoma.



Antigüedad media de los jueces en activo por comunidad autónoma.



Porcentaje de mujeres entre jueces y magistrados.



Número de jueces en activo por cada 100.000 habitantes.



## ALGUNOS ÓRGANOS. DISTRIBUCIÓN POR EDAD Y SEXO



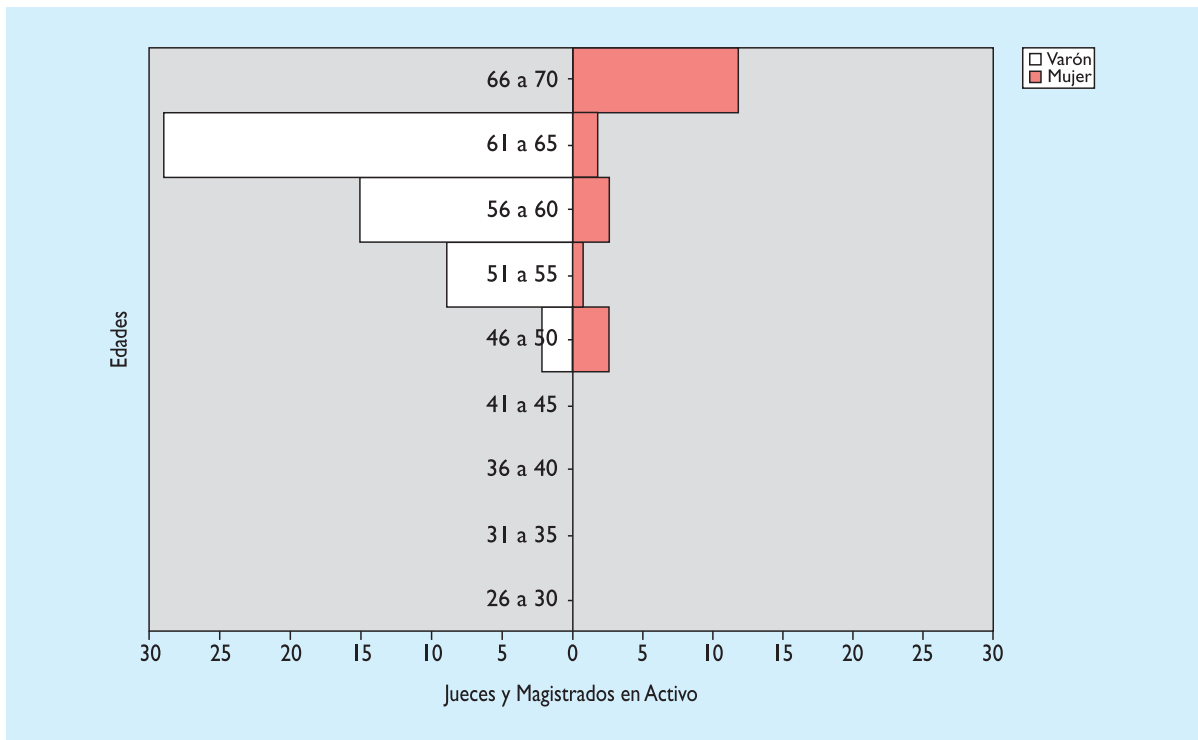
## TRIBUNAL SUPREMO

### JUECES Y MAGISTRADOS EN ACTIVO

	RANGO DE EDAD			TOTAL	EDAD MEDIA	ANTIGÜEDAD MEDIA
	DE 41 A 50	DE 51 A 60	DE 61 A 70			
Mujer	3	4	2	9	56,24	22,66
Varón	2	24	41	67	61,47	28,84
<b>Total</b>	<b>5</b>	<b>28</b>	<b>43</b>	<b>76</b>	<b>60,85</b>	<b>28,11</b>

### DISTRIBUCIÓN PORCENTUAL POR SEXO

	RANGO DE EDAD			TOTAL
	DE 41 A 50	DE 51 A 60	DE 61 A 70	
Mujer	60,00%	14,29%	4,65%	11,84%
Varón	40,00%	85,71%	95,35%	88,16%



Pirámide de población de los Jueces y Magistrados del Tribunal Supremo.

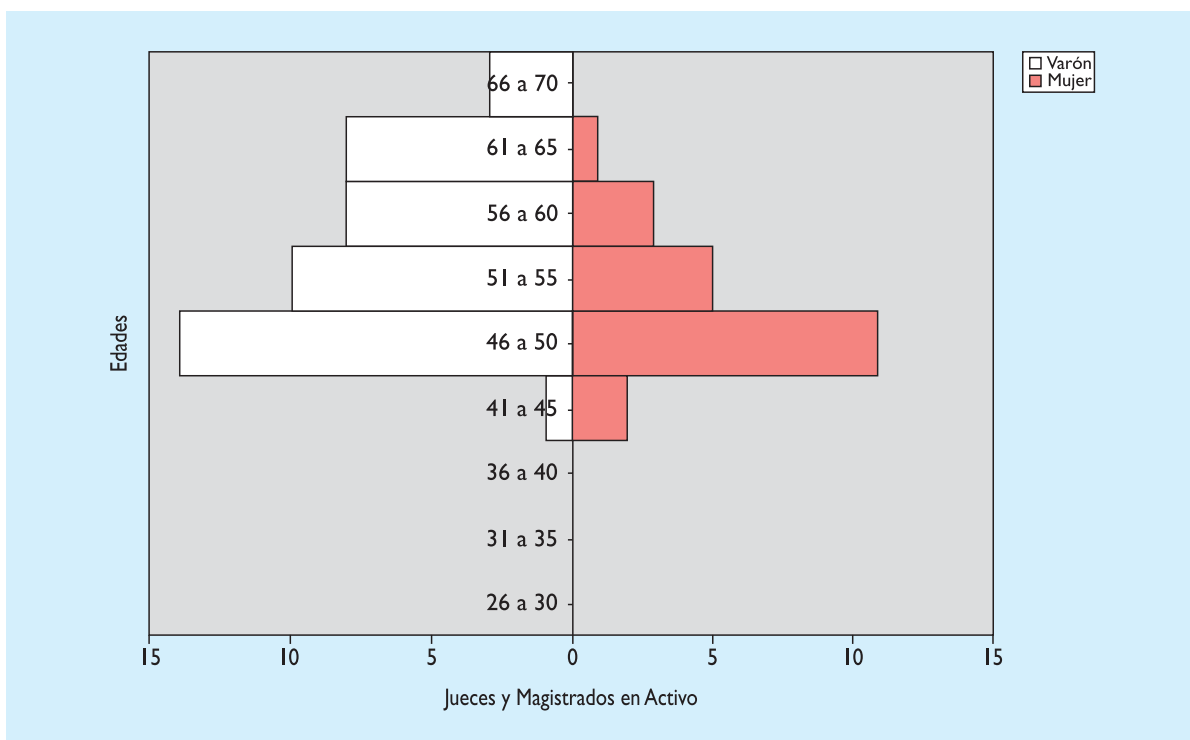
## AUDIENCIA NACIONAL

### JUECES Y MAGISTRADOS EN ACTIVO

	RANGO DE EDAD			TOTAL	EDAD MEDIA	ANTIGÜEDAD MEDIA
	DE 41 A 50	DE 51 A 60	DE 61 A 70			
Mujer	13	8	1	22	51,33	24,17
Varón	15	18	11	44	55,43	25,29
<b>Total</b>	<b>28</b>	<b>26</b>	<b>12</b>	<b>66</b>	<b>54,06</b>	<b>24,92</b>

### DISTRIBUCIÓN PORCENTUAL POR SEXO

	RANGO DE EDAD			TOTAL
	DE 41 A 50	DE 51 A 60	DE 61 A 70	
Mujer	46,43%	30,77%	8,33%	33,33%
Varón	53,57%	69,23%	91,67%	66,67%



**Pirámide de población de los Jueces y Magistrados de la Audiencia Nacional.**

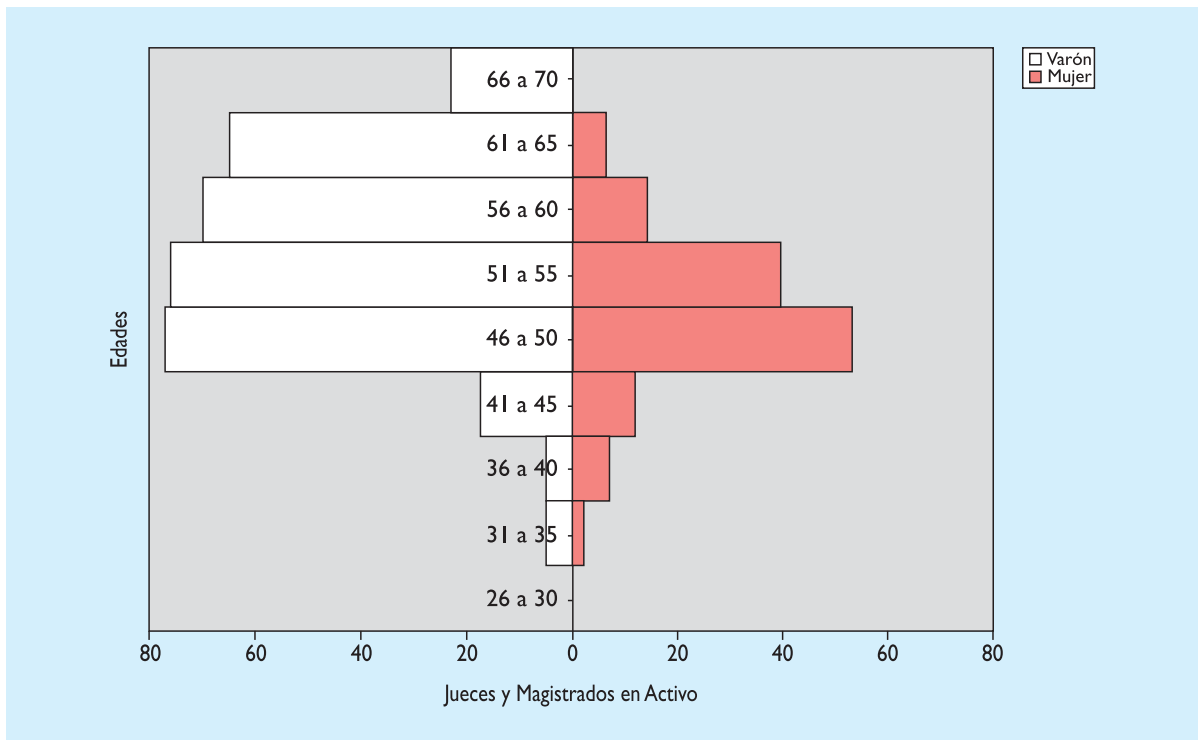
## TRIBUNALES SUPERIORES DE JUSTICIA

### JUECES Y MAGISTRADOS EN ACTIVO

	RANGO DE EDAD				TOTAL	EDAD MEDIA	ANTIGÜEDAD MEDIA
	DE 31 A 40	DE 41 A 50	DE 51 A 60	DE 61 A 70			
Mujer	11	67	55	7	140	50,58	21,16
Varón	10	94	146	88	338	55,36	24,30
<b>Total</b>	<b>21</b>	<b>161</b>	<b>201</b>	<b>95</b>	<b>478</b>	<b>53,96</b>	<b>23,38</b>

### DISTRIBUCIÓN PORCENTUAL POR SEXO

	RANGO DE EDAD				TOTAL
	DE 31 A 40	DE 41 A 50	DE 51 A 60	DE 61 A 70	
Mujer	52,38%	41,61%	27,36%	7,37%	29,29%
Varón	47,62%	58,39%	72,64%	92,63%	70,71%



**Pirámide de población de los Jueces y Magistrados del Tribunal Superior de Justicia.**

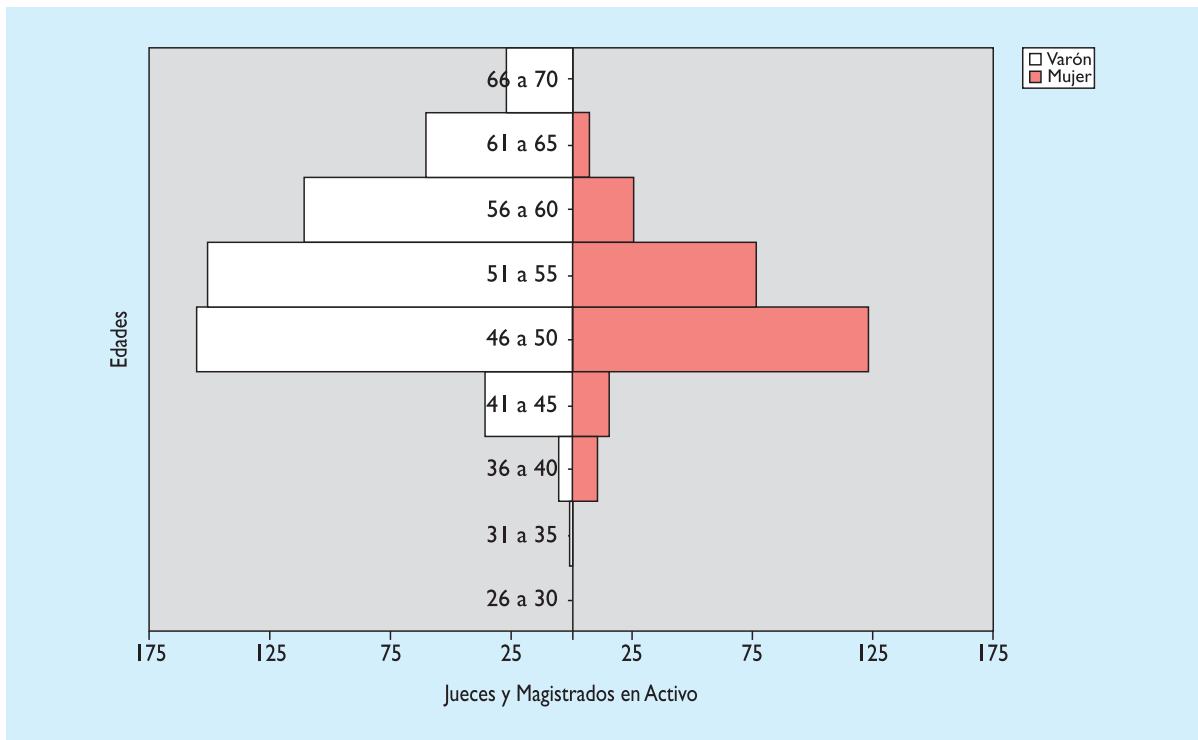
## AUDIENCIA PROVINCIAL

### JUECES Y MAGISTRADOS EN ACTIVO

	RANGO DE EDAD				TOTAL	EDAD MEDIA	ANTIGÜEDAD MEDIA
	DE 31 A 40	DE 41 A 50	DE 51 A 60	DE 61 A 70			
Mujer	12	141	103	10	266	50,72	22,45
Varón	6	192	261	88	547	54,16	25,17
<b>Total</b>	<b>18</b>	<b>333</b>	<b>364</b>	<b>98</b>	<b>813</b>	<b>53,04</b>	<b>24,28</b>

### DISTRIBUCIÓN PORCENTUAL POR SEXO

	RANGO DE EDAD				TOTAL
	DE 31 A 40	DE 41 A 50	DE 51 A 60	DE 61 A 70	
Mujer	66,67%	42,34%	28,30%	10,20%	32,72%
Varón	33,33%	57,66%	71,70%	89,80%	67,28%



**Pirámide de población de los Jueces y Magistrados de la Audiencia Provincial.**

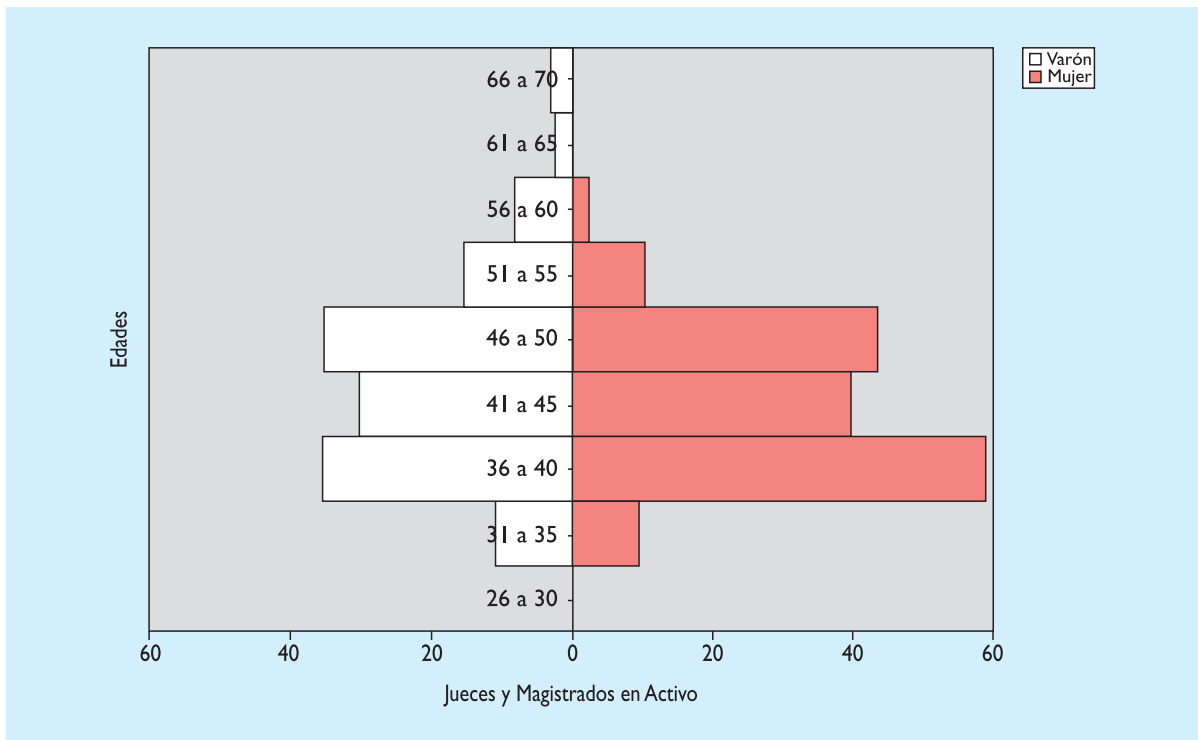
## JUZGADO DE LO PENAL

### JUECES Y MAGISTRADOS EN ACTIVO

	RANGO DE EDAD				TOTAL	EDAD MEDIA	ANTIGÜEDAD MEDIA
	DE 31 A 40	DE 41 A 50	DE 51 A 60	DE 61 A 70			
Mujer	69	84	14	1	168	43,45	13,72
Varón	46	65	23	5	139	45,43	13,61
<b>Total</b>	<b>115</b>	<b>149</b>	<b>37</b>	<b>6</b>	<b>307</b>	<b>44,35</b>	<b>13,67</b>

### DISTRIBUCIÓN PORCENTUAL POR SEXO

	RANGO DE EDAD				TOTAL
	DE 31 A 40	DE 41 A 50	DE 51 A 60	DE 61 A 70	
Mujer	60,00%	56,38%	37,84%	16,67%	54,72%
Varón	40,00%	43,62%	62,16%	83,33%	45,28%



Pirámide de población de los Jueces y Magistrados de lo Penal.

## JUZGADO DE LO CONTENCIOSO ADMINISTRATIVO

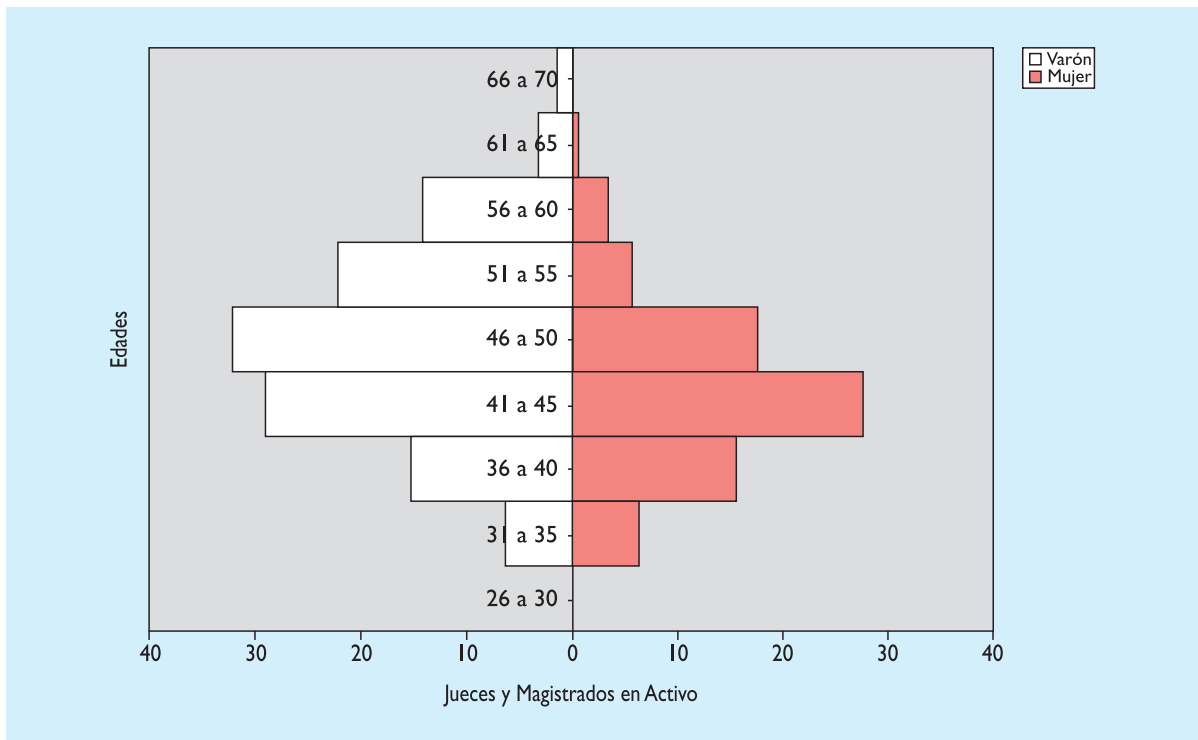
### JUECES Y MAGISTRADOS EN ACTIVO

	RANGO DE EDAD				TOTAL	EDAD MEDIA	ANTIGÜEDAD MEDIA
	DE 31 A 40	DE 41 A 50	DE 51 A 60	DE 61 A 70			
Mujer	23	46	10	1	80	44,34	13,35
Varón	21	61	36	4	122	48,17	13,38
<b>Total</b>	<b>44</b>	<b>107</b>	<b>46</b>	<b>5</b>	<b>202</b>	<b>46,65</b>	<b>13,37</b>

### DISTRIBUCIÓN PORCENTUAL POR SEXO

	RANGO DE EDAD				TOTAL
	DE 31 A 40	DE 41 A 50	DE 51 A 60	DE 61 A 70	
Mujer	52,27%	42,99%	21,74%	20,00%	39,60%
Varón	47,73%	57,01%	78,26%	80,00%	60,40%





Pirámide de población de los Jueces y Magistrados de los Juzgados de lo Contencioso Administrativo.

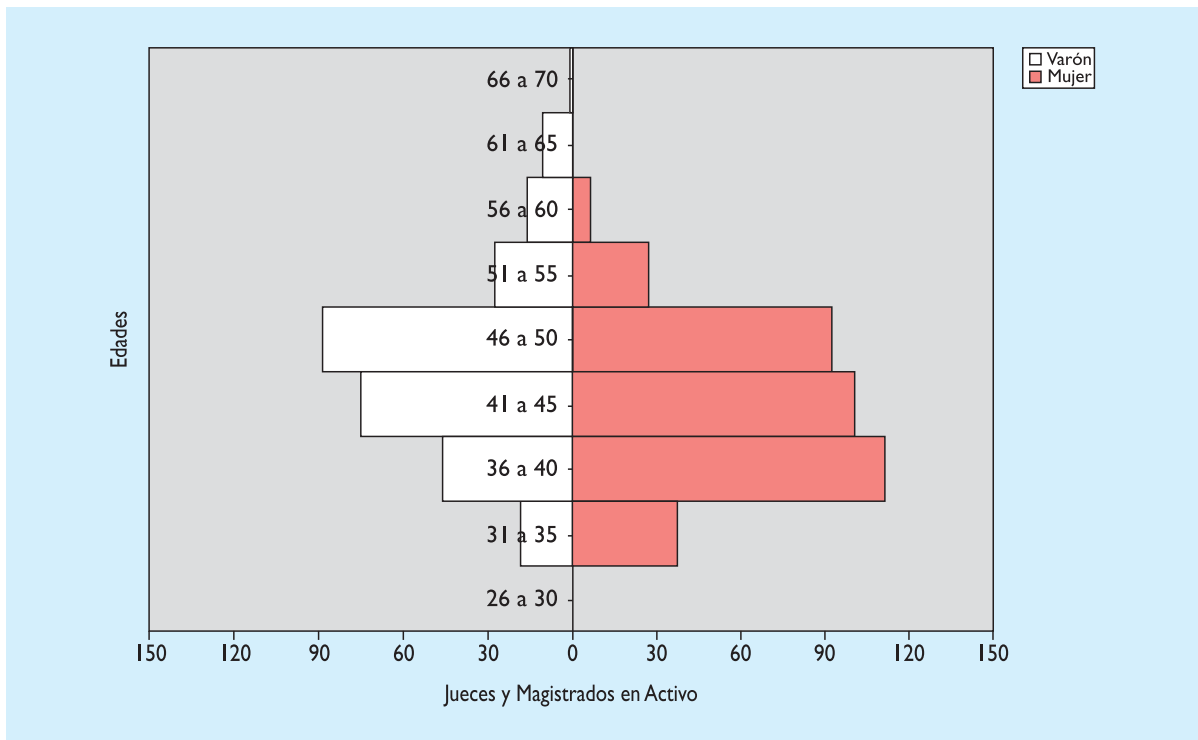
## JUZGADO DE PRIMERA INSTANCIA

### JUECES Y MAGISTRADOS EN ACTIVO

	RANGO DE EDAD				TOTAL	EDAD MEDIA	ANTIGÜEDAD MEDIA
	DE 31 A 40	DE 41 A 50	DE 51 A 60	DE 61 A 70			
Mujer	150	193	36	2	381	43,54	13,89
Varón	63	162	43	12	280	46,26	15,00
<b>Total</b>	<b>213</b>	<b>355</b>	<b>79</b>	<b>14</b>	<b>661</b>	<b>44,70</b>	<b>14,36</b>

### DISTRIBUCIÓN PORCENTUAL POR SEXO

	RANGO DE EDAD				TOTAL
	DE 31 A 40	DE 41 A 50	DE 51 A 60	DE 61 A 70	
Mujer	70,42%	54,37%	45,57%	14,29%	57,64%
Varón	29,58%	45,63%	54,43%	85,71%	42,36%



Pirámide de población de los Jueces y Magistrados de los Juzgados de Primera Instancia.

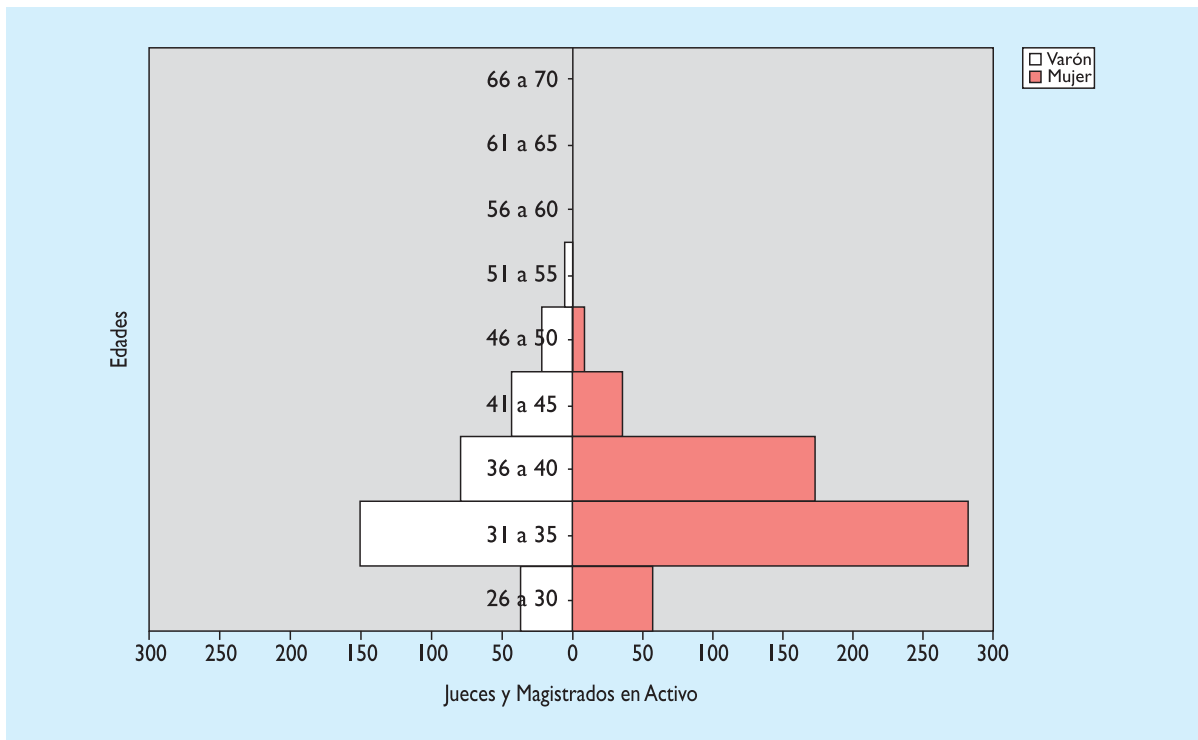
## JUZGADO DE PRIMERA INSTANCIA E INSTRUCCIÓN

### JUECES Y MAGISTRADOS EN ACTIVO

	RANGO DE EDAD					TOTAL	EDAD MEDIA	ANTIGÜEDAD MEDIA
	DE 20 A 30	DE 31 A 40	DE 41 A 50	DE 51 A 60	DE 61 A 70			
Mujer	59	459	51	6	0	575	35,71	4,79
Varón	38	228	62	6	1	335	36,80	5,46
<b>Total</b>	<b>97</b>	<b>687</b>	<b>113</b>	<b>12</b>	<b>1</b>	<b>910</b>	<b>36,11</b>	<b>5,03</b>

### DISTRIBUCIÓN PORCENTUAL POR SEXO

	RANGO DE EDAD					TOTAL
	DE 20 A 30	DE 31 A 40	DE 41 A 50	DE 51 A 60	DE 61 A 70	
Mujer	60,82%	66,81%	45,13%	50,00%	0,00%	63,19%
Varón	39,18%	33,19%	54,87%	50,00%	100,00%	36,81%



Pirámide de población de los Jueces y Magistrados de los Juzgados de Primera Instancia e Instrucción.

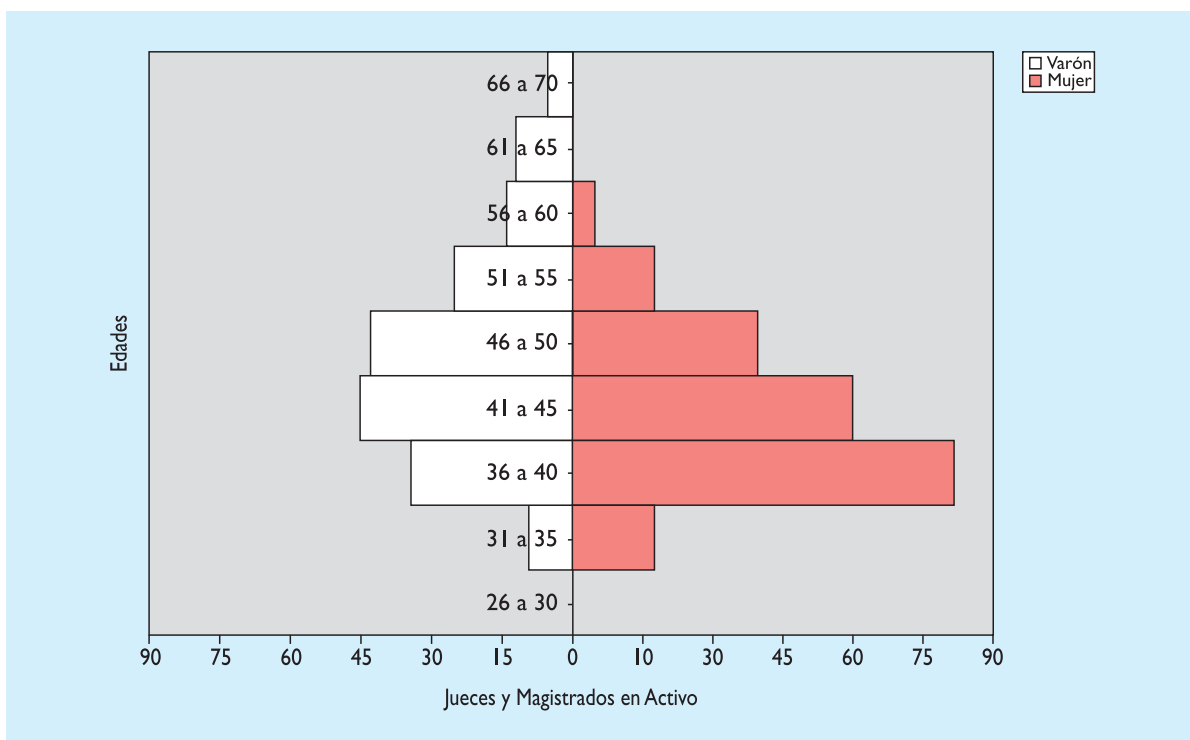
## JUZGADO DE INSTRUCCIÓN

### JUECES Y MAGISTRADOS EN ACTIVO

	RANGO DE EDAD				TOTAL	EDAD MEDIA	ANTIGÜEDAD MEDIA
	DE 31 A 40	DE 41 A 50	DE 51 A 60	DE 61 A 70			
Mujer	100	101	24	1	226	43,01	13,27
Varón	43	88	39	17	187	47,75	16,46
<b>Total</b>	<b>143</b>	<b>189</b>	<b>63</b>	<b>18</b>	<b>413</b>	<b>45,16</b>	<b>14,72</b>

### DISTRIBUCIÓN PORCENTUAL POR SEXO

	RANGO DE EDAD				TOTAL
	DE 31 A 40	DE 41 A 50	DE 51 A 60	DE 61 A 70	
Mujer	69,93%	53,44%	38,10%	5,56%	54,72%
Varón	30,07%	46,56%	61,90%	94,44%	45,28%



**Pirámide de población de los Jueces y Magistrados de los Juzgados Instrucción.**

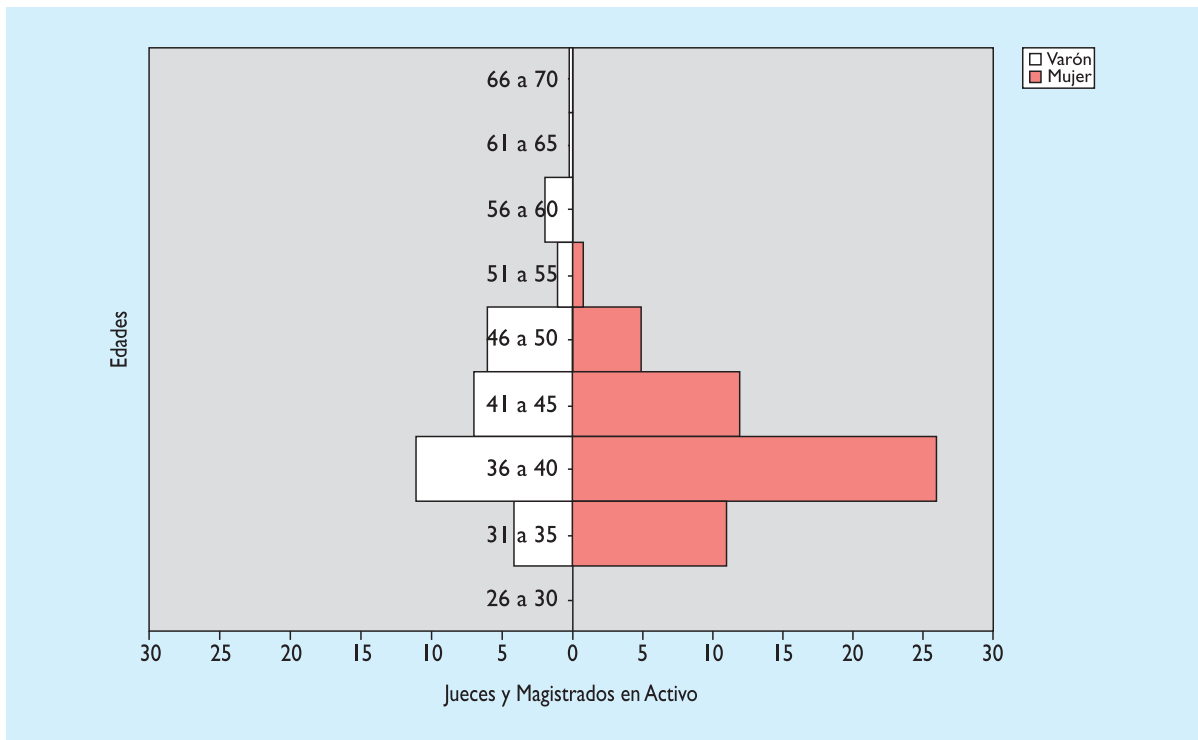
## JUZGADO DE VIOLENCIA SOBRE LA MUJER

### JUECES Y MAGISTRADOS EN ACTIVO

	RANGO DE EDAD			TOTAL	EDAD MEDIA	ANTIGÜEDAD MEDIA
	DE 31 A 40	DE 41 A 50	DE 51 A 60			
Mujer	37	17	1	55	40,03	9,56
Varón	15	13	3	31	42,71	10,16
<b>Total</b>	<b>52</b>	<b>30</b>	<b>4</b>	<b>86</b>	<b>41,00</b>	<b>9,78</b>

### DISTRIBUCIÓN PORCENTUAL POR SEXO

	RANGO DE EDAD			TOTAL
	DE 31 A 40	DE 41 A 50	DE 51 A 60	
Mujer	71,15%	56,67%	25,00%	63,95%
Varón	28,85%	43,33%	75,00%	36,05%



Pirámide de población de los Jueces y Magistrados de los Juzgados de Violencia sobre la Mujer.

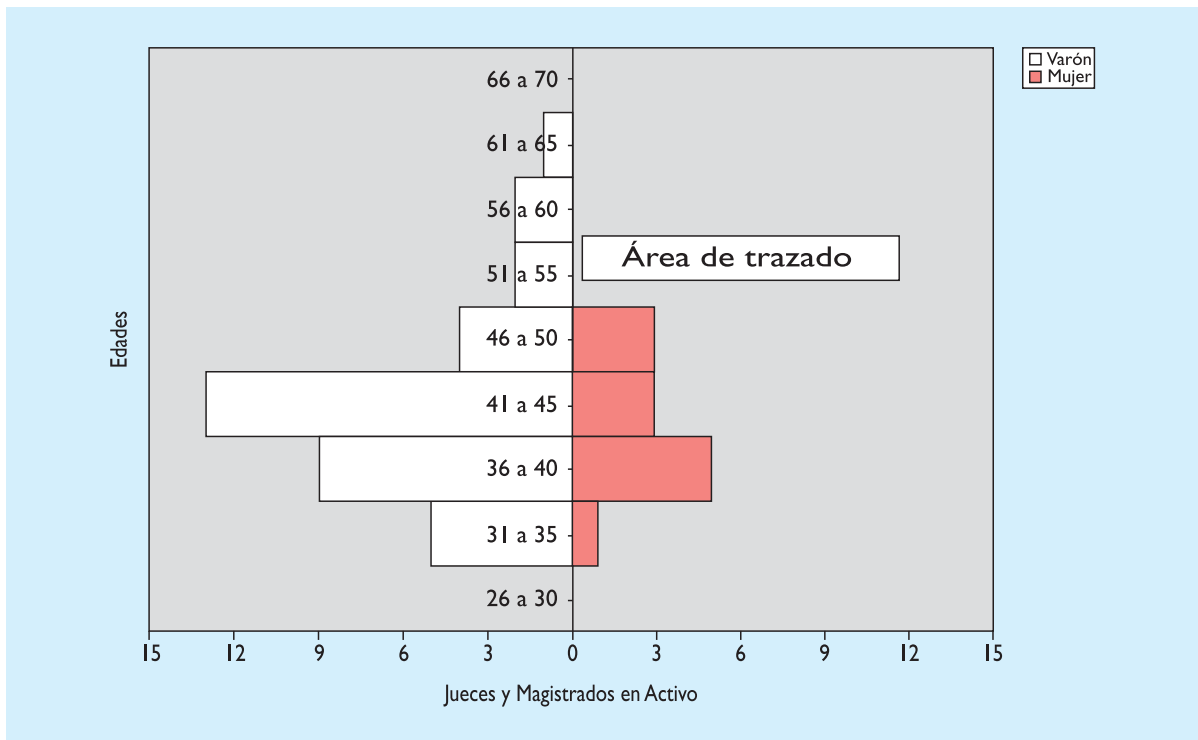
## JUZGADO DE LO MERCANTIL

### JUECES Y MAGISTRADOS EN ACTIVO

	RANGO DE EDAD				TOTAL	EDAD MEDIA	ANTIGÜEDAD MEDIA
	DE 31 A 40	DE 41 A 50	DE 51 A 60	DE 61 A 70			
Mujer	6	6	0	0	12	41,16	10,41
Varón	14	17	4	1	36	43,23	12,49
<b>Total</b>	<b>20</b>	<b>23</b>	<b>4</b>	<b>1</b>	<b>48</b>	<b>42,71</b>	<b>11,97</b>

### DISTRIBUCIÓN PORCENTUAL POR SEXO

	RANGO DE EDAD				TOTAL
	DE 31 A 40	DE 41 A 50	DE 51 A 60	DE 61 A 70	
Mujer	30,00	26,09	0	0	12
Varón	70,00	73,91	100,00	100,00	36



Pirámide de población de los Jueces y Magistrados de los Juzgados de lo Mercantil.

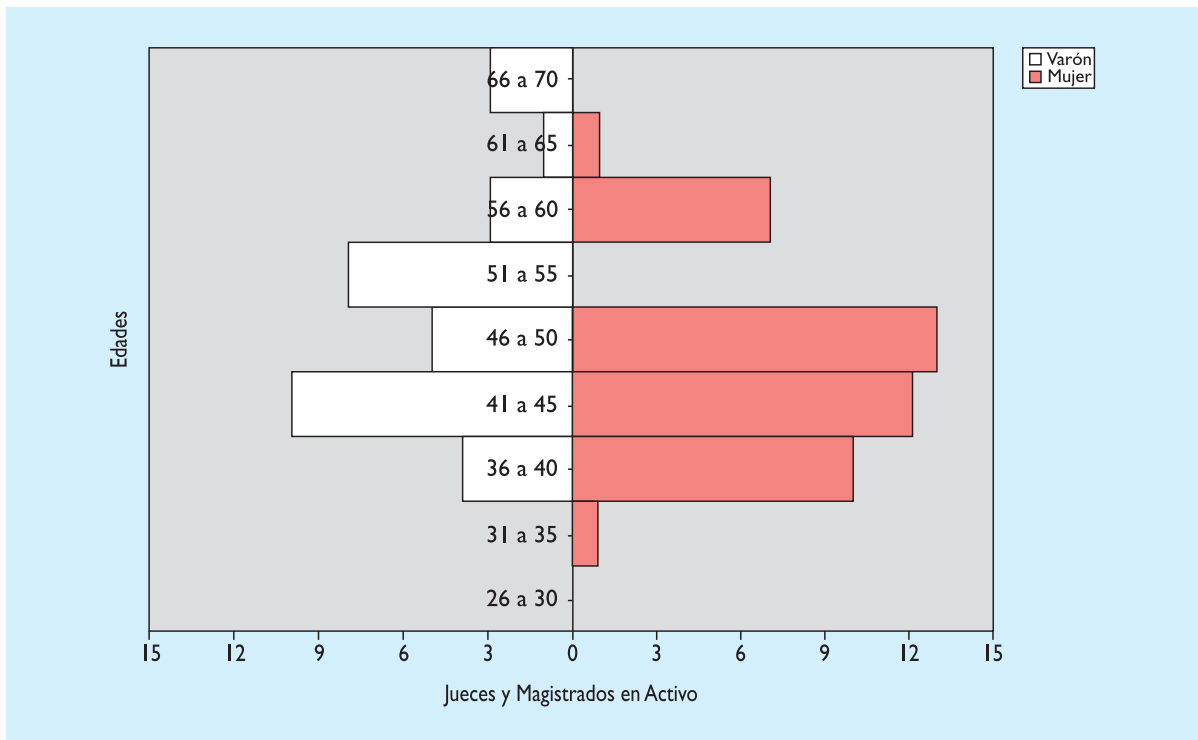
## JUZGADOS DE LO MENORES

### JUECES Y MAGISTRADOS EN ACTIVO

	RANGO DE EDAD				TOTAL	EDAD MEDIA	ANTIGÜEDAD MEDIA
	DE 31 A 40	DE 41 A 50	DE 51 A 60	DE 61 A 70			
Mujer	11	25	7	1	44	46,61	16,37
Varón	4	15	11	4	34	49,89	17,52
<b>Total</b>	<b>15</b>	<b>40</b>	<b>18</b>	<b>5</b>	<b>78</b>	<b>48,04</b>	<b>16,87</b>

### DISTRIBUCIÓN PORCENTUAL POR SEXO

	RANGO DE EDAD				TOTAL
	DE 31 A 40	DE 41 A 50	DE 51 A 60	DE 61 A 70	
Mujer	73,33	62,50	38,89	20,00	44
Varón	26,67	37,50	61,11	80,00	34



Pirámide de población de los Jueces y Magistrados de los Juzgados de Menores.

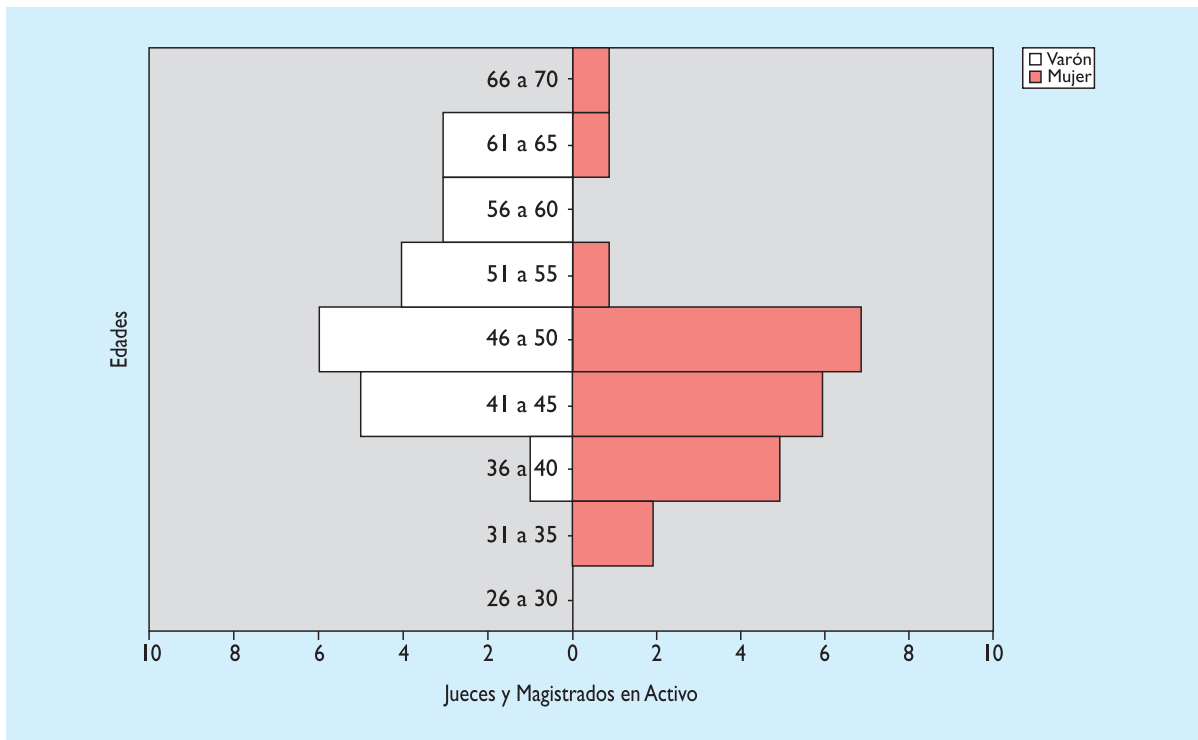
## JUZGADO DE VIGILANCIA PENITENCIARIA

### JUECES Y MAGISTRADOS EN ACTIVO

	RANGO DE EDAD				TOTAL	EDAD MEDIA	ANTIGÜEDAD MEDIA
	DE 31 A 40	DE 41 A 50	DE 51 A 60	DE 61 A 70			
Mujer	7	13	1	2	23	45,45	15,39
Varón	1	11	7	3	22	51,08	19,03
<b>Total</b>	<b>8</b>	<b>24</b>	<b>8</b>	<b>5</b>	<b>45</b>	<b>48,20</b>	<b>17,17</b>

### DISTRIBUCIÓN PORCENTUAL POR SEXO

	RANGO DE EDAD				TOTAL
	DE 31 A 40	DE 41 A 50	DE 51 A 60	DE 61 A 70	
Mujer	87,50	54,17	12,50	40,00	23
Varón	12,50	45,83	87,50	60,00	22



Pirámide de población de los Jueces y Magistrados de los Juzgados de Vigilancia Penitenciaria.

## JUZGADO DE LO SOCIAL

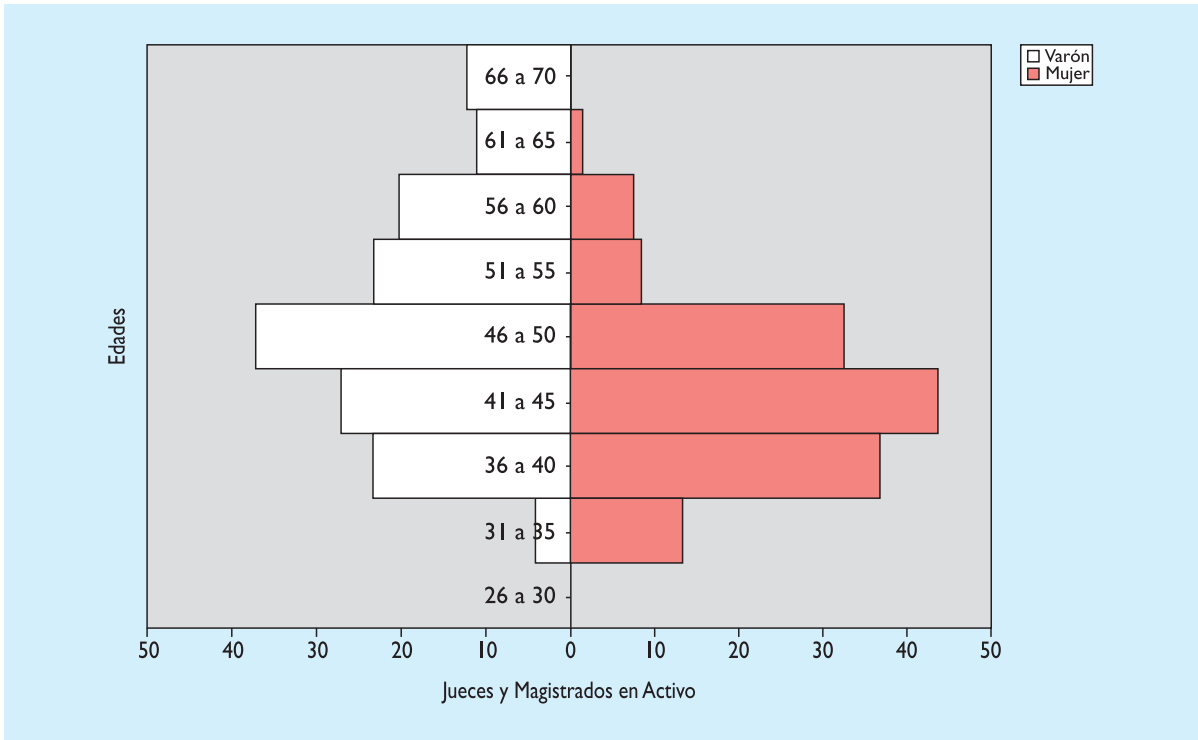
### JUECES Y MAGISTRADOS EN ACTIVO

	RANGO DE EDAD				TOTAL	EDAD MEDIA	ANTIGÜEDAD MEDIA
	DE 31 A 40	DE 41 A 50	DE 51 A 60	DE 61 A 70			
Mujer	51	77	17	2	147	44,35	13,97
Varón	27	64	43	23	157	50,31	14,33
<b>Total</b>	<b>78</b>	<b>141</b>	<b>60</b>	<b>25</b>	<b>304</b>	<b>47,43</b>	<b>14,16</b>

### DISTRIBUCIÓN PORCENTUAL POR SEXO

	RANGO DE EDAD				TOTAL
	DE 31 A 40	DE 41 A 50	DE 51 A 60	DE 61 A 70	
Mujer	65,38	54,61	28,33	8,00	147
Varón	34,62	45,39	71,67	92,00	157





**Pirámide de población de los Jueces y Magistrados de los Juzgados de lo Social.**



COMPARACIÓN ENTRE EL 1 DE ENERO DE 2009  
Y EL 1 DE ENERO DE 2010 POR TSJ DE DESTINO



Para los jueces y magistrados en activo a 1 de enero de 2009, y descontando aquellos que estaban en situación de adjuntos en los Tribunales Superiores de Justicia, se ha estudiado su situación a 1 de enero de 2010, ofreciendo la distribución porcentual, distinguiendo aquellos que permanecen en el mismo Tribunal Superior de Justicia, o en los Órganos centrales, han cambiado a otro Tribunal Superior de Justicia, o a los Órganos centrales desde un TSJ, o han pasado a las situaciones de Servicios Especiales, Excedencia por cualquier motivo, suspensión, jubilado, o han fallecido.

	DESTINO									
	PERMANECE EN EL MISMO ÓRGANO	A UN ÓRGANO CENTRAL	OTRO ÓRGANO DENTRO DE LA MISMA PROVINCIA	IGUAL TSJ Y DISTINTA PROVINCIA*	OTRO TSJ	SERVICIOS ESPECIALES	EXCEDENCIA	FALLECIDOS	JUBILADOS	SUSPENSIÓN
Órganos Centrales	93,08%	2,52%	0,00%	0,00%	1,26%	0,63%	0,00%	1,26%	1,26%	0,00%
Andalucía	87,53%	0,26%	6,30%	2,62%	1,57%	0,26%	0,52%	0,13%	0,39%	0,39%
Aragón	89,23%	0,00%	3,08%	3,08%	2,31%	0,00%	0,00%	1,54%	0,77%	0,00%
Asturias	94,12%	0,00%	3,68%	0,00%	0,74%	0,74%	0,74%	0,00%	0,00%	0,00%
Baleares	87,85%	0,00%	2,80%	0,93%	8,41%	0,00%	0,00%	0,00%	0,00%	0,00%
Canarias	78,16%	0,00%	10,68%	1,46%	9,22%	0,00%	0,00%	0,49%	0,00%	0,00%
Cantabria	95,65%	0,00%	0,00%	0,00%	4,35%	0,00%	0,00%	0,00%	0,00%	0,00%
Castilla-La Mancha	88,00%	0,00%	2,67%	0,67%	8,00%	0,67%	0,00%	0,00%	0,00%	0,00%
Castilla y León	89,18%	0,00%	4,85%	2,61%	1,49%	0,00%	1,12%	0,37%	0,00%	0,37%
Cataluña	80,06%	0,16%	7,59%	1,27%	8,54%	0,95%	1,11%	0,00%	0,32%	0,00%
Comunidad Valenciana	85,36%	0,00%	10,14%	1,35%	1,80%	0,23%	0,45%	0,23%	0,23%	0,23%
Extremadura	80,65%	0,00%	7,53%	0,00%	9,68%	0,00%	0,00%	1,08%	1,08%	0,00%
Galicia	88,03%	0,35%	3,52%	5,28%	2,46%	0,00%	0,00%	0,00%	0,35%	0,00%
Madrid	87,08%	1,01%	8,05%	0,84%	1,17%	0,50%	0,67%	0,17%	0,50%	0,00%
Murcia	92,37%	0,00%	3,39%	0,00%	2,54%	0,00%	0,00%	1,69%	0,00%	0,00%
Navarra	96,67%	0,00%	0,00%	0,00%	3,33%	0,00%	0,00%	0,00%	0,00%	0,00%
País Vasco	81,44%	0,00%	4,12%	2,58%	8,25%	0,52%	3,09%	0,00%	0,00%	0,00%
Rioja	90,63%	0,00%	6,25%	0,00%	3,13%	0,00%	0,00%	0,00%	0,00%	0,00%

\* Se contabilizan en esta columna los movimientos de magistrados desde órganos de ámbito provincial e inferior a órganos cuyo ámbito sea el conjunto del Tribunal Superior de Justicia.